

DE BAECQUE

MARSEILLE



MARSEILLE – MERCREDI 11 ET JEUDI 12 MARS 2026



DE BAECQUE

MARSEILLE

MERCREDI 11 MARS
JEUDI 12 MARS
5 RUE V. COURDOUAN 13006 MARSEILLE

MERCREDI 11 MARS 2026 – 14H30

Arts d'Asie
Mobilier & objets d'art

JEUDI 12 MARS 2026 – 14H30

Bijoux et montres
Tableaux anciens
Art moderne & contemporain
Design

Exposition publique

Mardi 10 mars de 10h à 12h et de 14h à 18h - Mercredi 11 mars de 10h à 12h

Étienne de BAECQUE - Géraldine d'OUINCE - Jean-Marie SARRAU
Jean-Baptiste RENART - Thibault DELESTRADE
Commissaires-Priseurs



RESPONSABLES DE LA VENTE

Mobilier & objets d'art, Bijoux et montres

Ophrysiane SERVIER
os@debaecque.fr

Arts de l'Asie, Tableaux anciens et modernes, Art contemporain

Alizée LEBON
al@debaecque.fr

Design

Thibaut de LONGCAMP
+33 (0)7 86 87 93 09

Renseignements et ordres d'achats

+33 (0)4 91 50 00 00
marseille@debaecque.fr

Toutes les photographies sont
consultables en ligne sur debaecque.fr

Enchères en live

Drouot Digital - Interenchères

Détail du lot n°91

EXPERTS / SPÉCIALISTES

Arts d'Asie

Léonore DE MAGNEE (LDM)
+33 (0)6 73 53 26 25

Art moderne & contemporain

Damien VOUTAY (DV)
+33 (0)6 61 25 51 87

Art Nouveau - Art Déco

Amélie MARCILHAC (AM)
+33 (0)1 42 49 74 46

Bijoux - Montres

Cédric MURE (CM)
+33 (0)6 28 35 96 93

Design

Thibaut de LONGCAMP
+33 (0)7 86 87 93 09

Faïences & porcelaines

Aline JOSSERAND (AJ)
+33 (0)6 10 76 48 84

Gravures

Alain CANO (ANC)
+33 (0)6 75 12 61 48

Mobilier & Objets d'art

Pierre-François DAYOT (PFD)
+33 (0)1 42 97 59 07

Sculpture

Cabinet LACROIX-JEANNIST (LJ)
+33 (0)1 83 97 02 06

Tapis

Alain COHEN (AC)
+33 (0)6 74 56 75 02

Tableaux du XIX^e siècle & modernes

Hugues VUILLEFROY de SILLY (HVS)
+33 (0)1 42 46 52 02

Art russe - Icônes

Maxime CHARRON
+33 (0)6 50 00 65 51



MERCREDI 11 MARS
14H30
ARTS D'ASIE
MOBILIER & OBJETS D'ART

ARTS D'ASIE



6

1

Kobayashi KIYOCHIKA (1847-1915) et Migita TOSHIHIDE (1863-1925), JAPON, ère Meiji (1868-1912), 1894

Deux triptyques d'estampes ôban représentant des scènes de batailles de la première guerre sino-japonaise (1894-95), un avec la bataille de de Seonghwan, signature et sceau Kiyochika à gauche, et l'autre (d'une paire) représentant « La chute de Pyongyang », signature et sceau Toshihide à gauche, les titres à droite.

71,5 x 35,5 cm LDM

Marges coupées, collées ensemble, tachées, encadrées.

100 / 150 €

2

JAPON, ère Meiji (1868-1912)

Groupe en bronze représentant un pêcheur assis sur un rocher au bord de l'eau, portant un grand chapeau de paille, tenant sa canne à pêche (mobile) en l'air d'une main et un poisson (qu'il vient d'attraper) de l'autre, sa boîte à appâts à ses côtés, son panier à poisson attaché dans l'eau à ses pieds, signé Ichi/kazu ? à l'arrière

H. 45 cm - L. 28 cm - P. 21 cm LDM

300 / 500 €

3

JAPON, XIX^e siècle

Grand groupe en bronze et émaux champlevés représentant le poète Toba sur sa mule, tenant un rouleau ouvert, sa robe, son chapeau et le tapis de selle à décor de rinceaux fleuris, marque Ming (Xuande) au-dessous.

H. 52 cm LDM

300 / 500 €

4

JAPON, ère Meiji (1868-1912)

Paire de vases cornet en porcelaine à décor en émaux cloisonnés d'un dragon volant parmi les nuées violette au-dessus de vagues tumultueuses sur fond turquoise, frises décoratives sous la lèvre dorée et au-dessus du pied, les montures (bases) occidentales en bronze doré de forme carrée à pans coupés et motif incisés.

H. total 28,5 cm - H. vase : 25 cm : D. 16,5 cm LDM

Vases percés, usure des émaux

150 / 200 €

Lot reproduit page 12.

5

JAPON, ère Taisho à début Showa

Petite boîte rectangulaire en émaux cloisonnés sur cuivre doré, à décor de fleurs stylisées multicolores sur fond blanc, à quatre pieds, le dessous émaillé vert à décor de spirales, l'intérieur incisé de glycines et d'une hirondelle dans le couvercle, et de trois poissons dans le fond de la boîte.

H. 5,4 cm - L. 12 cm - P. 9,8 cm env.

50 / 80 €

Lot reproduit page 12.

6

JAPON, fours d'Arita, fin de l'époque d'Edo (1615-1868)

Paire de vases couvert en porcelaine bleu blanc de forme octogonale, décorés de rinceaux de fleurs sur la panse et le haut couvercle, de grands médaillons lobés sur l'épaule contenant des rinceaux de pivoines en réserve sur fond bleu, avec une frise de pétales de lotus au pied, et des frises de fleurs de chrysanthèmes en réserve sur fond bleu au col et au bord du couvercle, la prise en forme de bouton de lotus.

H. 60 cm LDM

800 / 1 200 €



7

JAPON, ère Meiji (1868-1912)

Suite de deux pots en porcelaine Imari, dont un couvert, ronds à décor de feuilles d'érables, rivière et chidori (pluviers) en vol (ainsi que des rouleaux sur un seul des deux), avec des frises de fleurs, vagues et nids d'abeilles aux rebords des pots et du couvercle, le revers du couvercle décoré du kakuremino (cape d'invisibilité) et d'une canne en bambou, sa prise en forme de fleur.

Diam 15,5 cm LDM

Un couvercle manquant, deux éclats et un fêle à l'un des pots
50 / 80 €

8

JAPON, ère Meiji (1868-1912)

Cabinet en bois à décor en laque iroehiramaki-e et incrustations d'os et nacre, en forme de vase sur une base à deux pieds, s'ouvrant à deux vantaux central décorés d'une dame de Cour assise devant des livres sur une table basse (Ono no Komachi ?), deux portes coulissantes au-dessus à décor de lotus et oiseaux, et deux tiroirs au-dessous à décor de grenouille, escargot et insectes, tous ces décor sur un fond doré mat (fundame) entouré de motifs stylisés (fleurs, dragons, chauve-souris, papillons) dorés sur fond noir, les côtés et le dessus du cabinet à décor de grandes fleurs ou masques stylisés sur fond noir, l'intérieur en laque nashiji, des ferrures en alliage de cuivre aux angles, les prises en forme d'éventail fermé.

H. 47,5 L 29,8 cm Prof 17,8 cm LDM

Large éclats et manques à la laque au dos, les deux parties basses détachées, usure de la laque et oxydations des ferrures
80 / 120 €



9

JAPON, XVIII^e/XIX^e siècle

Deux kozuka en shibuichi : un à décor de papillons incrustés en hirazogan d'or (deux tons), argent et shakudo, atelier de la province de Kaga, et l'autre incrusté en iro-e takazogan (cuivre, or, argent et shakudo) de deux oiseaux (une aigrette et un corbeau) dans les roseaux.

L. 9, 7 cm (chacun) LDM 150 / 200 €

10

JAPON, XIX^e siècle

Deux kozuka en shakudo, école Goto : le premier à décor incrusté en takazogan d'argent et d'or et de shakudo d'accessoires de bugaku sur fond nanako, son rebord doré et son revers en cuivre, le second à décor de coquillages incrustés en takazogan, en partie dorés, sur fond nanako

L. 9,6 et 9,7 cm LDM 100 / 150 €

11

JAPON, XIX^e siècle

Deux kozuka en shibuichi : le premier à décor de Shoki et d'un oni fuyant, ciselé avec des incrustations d'or et d'argent, le second d'un buste de Nio (gardien de temple) ciselé en relief, signé au verso Masaharu 正春 et kakihan.

L. 9, 7 et 9,9 cm LDM 150 / 200 €

12

JAPON, XIX^e siècle

Deux kozuka en cuivre : un en forme de bambou avec ses feuilles, une branche de prunus en fleur et une branche de pin (thème des « Trois amis de l'hiver ») incisés et incrustés en takazogan de cuivre doré et shakudo, signé Korin ga 光琳画 (peint par Ogata Korin) et Tsunenobu hitsu 常信筆 (pinceau de Kano Tsunenobu), au revers un sceau Tōu (peut-être ajouté) sur un motif en treillis, école Yasuchika de Nara, et l'autre ciselé en takabori (relief) d'un shishi sur fond nanako, le revers en shibuishi signé Yanagawa Haruchika 柳川春周 et kakihan, école Yanagawa.

L. 9,8 et 9,7 cm LDM 150 / 200 €

13

JAPON, XIX^e siècle

Deux kozuka en argent : le premier à décor de chrysanthèmes sur fond nanako, restes de dorures, le second ciselé de vagues et rochers, avec incrustations d'argent (certaines perdues), le rocher, le rebord et le revers dorés.

9,5 et 9,6 cm LDM 100 / 200 €

14

JAPON, XIX^e siècle

Kozuka en shibuichi à décor ciselé et incrusté en iro-e takazogan (cuivre, or, argent et shakudo) d'un jeune serviteur passant un pont dans un paysage de montagne, signé au revers Yasuchika 安親 et kakihan, école de Nara, « à secret » s'ouvrant en deux parties (peut-être une transformation postérieure) contenant chacune un papier calligraphié.

L. 9,7 cm LDM 100 / 200 €

15

JAPON, XIX^e siècle

Deux kozuka en shibuichi : le premier ciselé en shishiaibori et katakiribori et incrusté de cuivre doré du guerrier Kojima Takanori debout écrivant un poème (de fidélité à l'empereur Go-Daigo, d'après la légende du Taiheiki) sur le tronc d'un cerisier en fleur, le décor se poursuivant sur les tranches et au revers, signé sur une tranche 明政 Akimasa et kakihan, le second décoré en shishiaibori d'un prunus, aux fleurs et détails incrustés en hirazogan d'or et d'argent.

L. 9,7 et 9,6 cm LDM 150 / 200 €

16

JAPON, XIX^e siècle

Kozuka en shakudo ishime-ji à décor incisé, incrusté d'or et shibuichi, et émaillé (vert, jaune, orangé), représentant une mante religieuse sur une plante fleurie, le revers en shakudo et shibuichi signé Kikuchi Masanaga 菊池政長 (Edo) et kakihan.

L. 9,8 cm LDM 100 / 150 €

17

JAPON, XIX^e siècle

Kozuka en shakudo et cuivre mokume en forme de manche de sabre annelé, perforé à l'extrémité, avec au centre une oie en vol au-dessus de roseaux incrustés en iro-e takazogan sur du shakudo ishimeji.

L. 9,5 cm LDM 100 / 150 €

18

JAPON, XIX^e siècle, école Hamano

Deux kozuka en shibuichi incisé en shishiaibori : un à décor de Tekkai Sennin, avec des incrustation en takazogan d'or, argent et shakudo, et l'autre représentant Jurojin et sa grue, détails incrusté en cuivre et or, signé au revers Seiundō Harumitsu 生雲堂春光.

L. 9,7 et 9,8 cm LDM 100 / 200 €

19

JAPON, XIX^e siècle

Deux kozuka en shibuichi : le premier à décor de Chokaro Sennin assis, son cheval sorti de sa gourde, incrustations en takazogan d'or et shakudo, signé Noriyuki 矩隨 et sceau Noriyuki, école Hamano, le second ciselé et incrusté en iro-e takazogan (or, argent et shakudo) d'un pêcheur (ou Taikōbō pêchant sans appât), avec sa canne et son panier au bord de l'eau.

L. 9,6 et 9,8 cm LDM 150 / 200 €

20

JAPON, XIX^e siècle

Deux kozuka : un en sentoku avec un cartouche central en shibuichi ishime-ji et décor incisé et incrusté en or et argent d'un papillon au-dessus d'un cours d'eau, le revers en shakudo, l'autre en shakudo à décor incrusté en or d'oiseaux sur un bambou en relief, sur un fond imitant la vannerie le rebord doré et le revers en cuivre.

L. 9,7 et 9,6 cm LDM 100 / 150 €



9



10



11



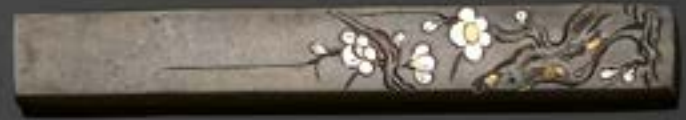
12



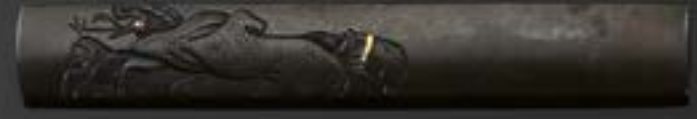
13



15



18



19



20



17



14



16

21

JAPON, début à milieu de l'époque d'Edo

Deux tsuba en fer incrusté de laiton (sentoku) en hirazogan : une maru gata à décor ajouré de huit mon (armoiries) et incrusté de rinceaux, école de Koike Yoshiro, l'autre nagamaru gata à décor de rinceaux de pivoines et feuilles, de type Heianjō.
D. 8,2 cm et 7,9 cm LDM 200 / 300 €

22

JAPON, époque d'Edo (1615-1868)

Deux tsuba en fer : la première maru gata incrusté en laiton (sentoku) et ajouré de six mon (armoiries) et rinceaux, école de Koike Yoshiro, début Edo, la seconde nagamaru gata à décor incrusté de fils d'argent et de cuivre doré et formant des rinceaux et zig-zags, école Shimizu (Higo), fin Edo.
D. 8,4 cm et 8 cm LDM 200 / 300 €

23

JAPON, fin de l'époque d'Edo

Deux tsuba en fer : une mokko gata incrusté de laiton (sentoku) décorée de fougères, épis de riz et yoriba attachées à une corde sacrée shinto (shimenawa), les kogai-hitsu et kozuka-hitsu cerclés de laiton doré, l'autre une kenjō-tsuba maru gata en fer entièrement doré (nunome-zogan) à décor en marubori-sukashi de deux grandes pivoines et de rinceaux, signée « Chōshū Hagi no ju, Kaneko Zenzaemon, Kiyomasa saku 長州萩住金子善左衛門清正作 (Fait par Kaneko Zenzaemon Kiyomasa, habitant Hagi en Chōshū) », école Kawaji, kogai-hitsu et kozuka-hitsu obturés (en alliage de cuivre doré).
H. 8,4 cm et Diam. 8,6 cm LDM 250 / 350 €

24

JAPON, XIX^e siècle

Trois tsuba en fer : une nagamaru gata ciselé en relief et damasquiné (nunome zogan) d'or de l'immortel Kinko sur une carpe au milieu des flots, et au revers Jurojin sur une grue en vol école Jakuchi, province de Hizen, la deuxième tsuba martelée à rehauts de laiton, style Tenpō, XIX^e s., et la dernière aorigata en fer alliage de plomb et étain (?) à décor de caractères archaïques en relief et chauve-souris chinoises en émaux cloisonnés, XIX^e siècle.
H. 8,2 cm ; H. 7,3 cm ; H. 6,1 cm LDM 200 / 300 €

25

JAPON, fin de l'époque Edo, école Sōten

Tsuba maru gata en fer ajouré et ciselée (marubori sukashi) à rehauts incrusté d'or et d'argent (iroe zogan) d'une scène de la bataille d'Ichi-no-Tani en 1184, Kumagai no Naozane provoquant au combat le jeune Taira no Atsumori, à cheval dans la rivière.
H. 8,1 cm LDM 200 / 300 €

26

JAPON, époque d'Edo, XVIII^e siècle

Tsuba Kyo-kenjō en fer mokko gata, à décor en nunome zogan d'or et d'argent d'un dragon, d'une chimère (kirin), d'un papillon, de phénix (oiseaux hōō), et pivoines, signée Nagayo 良代 et sceau incrusté en or « saku/fabriqué », rebord doré et argenté.
H. 6,6 cm LDM 200 / 300 €

27

JAPON, époque d'Edo, XVIII^e siècle, école d'Awa

Tsuba nagamaru gata en fer à décor en nunome zogan d'or et d'argent de Raiden et ses tambours entouré des éclairs d'un côté, et Futen et son sac entouré de bourrasques de vents de l'autre.
H. 6,2 cm LDM 200 / 300 €

28

JAPON, fin de l'époque d'Edo

Tsuba nagamaru gata en shibuichi à décor incrusté de cuivre, or, shakudo représentant le poète Ki no Tsurayuki, sous une pluie battante, ayant pénétré à cheval dans l'enceinte du sanctuaire d'Aridōshi et croisant un vieil homme (l'esprit du sanctuaire), au revers un torii, un pin et un oiseau en vol.
H. 6,2 cm LDM 200 / 300 €

29

JAPON, XIX^e siècle, école de Nara

Tsuba nagamaru gata en shakudo ciselé et incrusté en iroe takazogan (de cuivre, d'argent et d'or) de Jurojin debout tenant un rouleau ouvert, avec un jeune garçon assis à ses pieds à côté de son éventail et de sa canne, tous deux regardant une grue en vol.
H. 6,7 cm LDM 200 / 300 €

30

JAPON, XVIII^e siècle, Hamano Noriyuki

Tsuba en shibuichi décoré du lettré chinois Taikobo (Tai Gongwang) pêchant sans appât, assis sur une rive sous une hutte, la signature Noriyuki 矩隨 incisée et le sceau Noriyuki incrusté en or.
H. 6,9 cm LDM 300 / 500 €

31

JAPON, ères Meiji (1868-1912)/Taishō(1912-1926)

Tsuba kawari gata en sentoku imitant du bois usé et troué, traversé et entouré par un serpent sinueux, sa langue incrustée en or et son œil en shakudo, signée en cursif : Higashidai no hen nite / Setsuhō 東台之辺にて / 雪峰, soit : « Setsuhō, près de Higashi-dai (la Terrasse de l'Est) ».
H. 6,8 cm LDM 300 / 500 €

Une pièce similaire dans la collection Haviland, 6e vente, n°379, avril 1922 ; également dans la vente de la collection Patrick Liebermann 2ème vente,, n°150, 3 avril 2025, à Drouot.

32

JAPON, XIX^e siècle, école Mito

Tsuba en fer kakumaru gata ciselée et incrustée en cuivre doré, argent et shakudo d'un tigre au bord d'un cours d'eau, un croissant de lune au revers, signé Seiryuken Katsuyoshi 青柳軒 勝良.
H. 7,9 cm LDM 300 / 500 €

33

JAPON, XIX^e siècle, école Uchikoshi

Tsuba nagamaru gata en shibuichi ciselé incrusté en iroe takazogan (cuivre, or, argent, et shakudo) du poète Li Bai (Ri Haku, dynastie Tang) admirant une cascade, signature cursive Jounsai Hirotooshi 如雲齋 弘壽 (Ichijosai Hirotooshi).
H. 7,4 cm LDM 300 / 500 €
Une tsuba similaire dans collection Nauton, n°1680.

34

JAPON, XIX^e siècle, école Mino-Goto

Tsuba nagamaru gata en shakudo à fond nanako ciselée en relief et incrustée en takazogan d'or de tortues minogame dans les vagues sous des pins.
H. 8,2 cm LDM 250 / 350 €

35

JAPON, XIX^e siècle, école Mino-Goto

Tsuba mokko gata en shakudo à fond nanako ciselée en relief et incrustée en takazogan, de rinceaux de pivoines et de shishi gambadant (décor continu sur le mimi).
H. 7,7 cm LDM 250 / 350 €



26



25



27



33



28



30



34



29



31



35

**36****CHINE, XIX^e siècle (ou antérieur)**

Statuette en bois représentant un jeune garçon debout, mains jointes, portant une longue robe, restes de laque rouge et or.

H. 13,5 cm (hors socle en bois) LDM

Sauts et écailles à la laque (noircie). 50 / 100 €

37**CHINE, dynastie Ming, XVII^e siècle**

Statuette de lokapala (roi-gardien bouddhique) debout en armure sur une base carrée à quatre pieds, les mains l'une contre l'autre, portant une écharpe volant au vent et une couronne ornée des trois joyaux (cintamani) autour de son haut chignon, le métal à patine noire avec des traces de laque dorée.

H. 36 cm - L. 12 cm - P. 13 cm LDM

Accident de fonte ou orifice dans le dos, bouché par une feuille de métal. 2 000 / 3 000 €

38**CHINE, fin de la dynastie Qing,**

Chaufferette (chauffe-main) en bronze, de forme rectangulaire arrondie sur quatre petits pieds, une anse mobile, et le couvercle finement ajouré de motifs géométriques variés dans un motif de nids d'abeilles, une marque « Zhang Mingqi zhi 張鳴岐製 » (Fait par Zhang Mingqi) en caractères sigillaires incisée à la base.

L. 14,2 cm LDM

Oxydations, un léger enfoncement du couvercle.

Lot reproduit page 5. 150 / 200 €

39**CHINE, XIX^e siècle**

Statuette ou support en bronze représentant un lion bouddhique caparaçonné avec une fleur de lotus (percée) posée sur son dos, sur une base rectangulaire

H. 15,5 cm LDM

Petits chocs

150 / 200 €

Lot reproduit page 5.

40**CHINE, début du XX^e siècle**

Deux tabatières en émaux cloisonnés sur cuivre, toutes deux en forme de gourde à fond turquoise, une à décor de chevaux galopant et l'autre décorée des caractères « Daji 大吉 » et « Ping'an 平安 » en rouge sur fond blanc, entourés de rinceaux fleuris.

H. 9,8 et 8,5 cm LDM

100 / 150 €

41**CHINE, XX^e siècle**

Deux boîtes en émaux cloisonnés sur cuivre. La première cylindrique, avec restes de dorures, à décor d'objets de lettrés sur fond noir, frise de ruyi au rebord du couvercle, une pivoine noire sous la base, l'intérieur émaillé turquoise. La seconde à décor de fleurs variées sur fond bleu nuit, frises, base et intérieur turquoises.

H. 7,8 cm - L. 12,7 cm env. LDM

Pour la seconde, sauts d'émaux et chocs à la prise du couvercle, oxydations 40 / 60 €

Lot reproduit page 12.

42**CHINE, Wang Hing Company (Hong Kong et Canton)**

Paire de coupes à pied en argent repoussé, chaque coupe ronde à fond plat avec un rebord fait de huit lobes décorés en alternance de scènes figurées, de dragons, de prunus en fleur, et d'oiseaux dans les bambous, sur un pied en forme de poisson-dragon reposant sur une base à motif de vagues, poinçons « Baosheng 寶生 », et « WH90 » (Wang Hing 90) - et poinçons cygnes.

Diam 16,3 cm ; H. 13,1 et 13,3 cm LDM

Poids nets : 401 et 383g

Quatre pointes manquantes à la crinière du dragon sur une.

1 500 / 2 000 €

Lot reproduit page 12.

43

TIBET, fin du XIX^e siècle/début du XX^e siècle

Kapala (crâne transformé pour être utilisé comme instrument rituel) à décor appliqué en alliage métallique repoussé de citipati, double vajra, bijoux (cintamani) et dragon, formant nez, sourcils, yeux et dents, les pupilles incrustées en œil de tigre, la surface intérieure de la calotte crânienne recouverte de métal et l'intérieur du crâne fermé par ce métal et formant coupe.

H. 17 cm ; L. 18,5 cm LDM

Quatre têtes de citipati perdues. 500 / 600 €

44

CHINE, dynastie Ming (1379-1644)

Statuette en terre cuite à glaçure sancai représentant un personnage à tête de bélier (mouton ou chèvre) portant une ample robe et agenouillé sur une base à décor de rinceaux et oiseaux en relief, sa tête laissée nue, élément d'un ensemble de douze animaux (anthropomorphes) représentant les signes du zodiaque.

H. 20 cm LDM

Éclats à la base, mains et oreilles manquantes 50 / 100 €
Lot reproduit page 12.

45

CHINE, XVII^e siècle (fin des Ming/début des Qing)

Vase balustre en porcelaine bleu blanc, à décor continu sur la panse un qilin et d'un phénix dans un paysage de rochers et bananiers, des branches de pêcheurs dans des médaillons sur fond de leiwen à l'épaule, frise de flammèches au pied et frise alternant flammèches et symboles bouddhistes et taoïstes (conque, artemisia, etc.) au col.

H. 38 cm - D. 26 cm LDM

Éclat (et restauration ancienne) à la lèvre, fêle étoilé traversant sur la panse, usure de surface 1 500 / 2 000 €

46

CHINE, époque Kangxi (1662-1722)

Vase balustre couvert en porcelaine bleu blanc décoré sur la panse de rinceaux fleuris continus et de médaillons en forme de pêches contenant des paysages, encadrés de rangs de pétales de lotus moulés en relief et décorés de fleurs à l'épaule et au pied, différentes frises fleuris (certaines en réserve blanche) au col et au pied, le couvercle décoré de fleurs avec une prise en forme de bouton de lotus aux pétales en relief.

H. 54 cm - D. 19 cm

Egrenures, petit fêle intérieur 300 / 500 €

47

CHINE, XIX^e siècle

Grand aquarium (fishbowl) en porcelaine émaillée polychrome à décor extérieur de scènes figurées au milieu de paysages ou de riches demeures dans quatre cartouches lobés (un mandarin et sa suite, une dame dans sa voiture, un banquet, etc.) entourés de rinceaux de lotus sur fond rose, avec différentes frises géométriques et végétales sur et sous le rebord ainsi qu'au pied, et à décor intérieur de grands poissons télescopes rouges et de plantes aquatiques.

H. 40,6 cm LDM

500 / 800 €



45

48

CHINE, Canton, fin du XIX^e siècle

Paire de vases en porcelaine émaillée Famille Rose à décor de scènes de palais ou de fleurs, fruits et oiseaux alternant dans des médaillons lobés sur la panse et le col, entourés de rinceaux fleuris et papillons sur fond doré, quatre dragons chilong appliqués à l'épaule et anses en forme de lion et sa balle.

Un éclat au rebord sur chaque vase, usure des émaux et sauts d'émail.

H. 36 cm LDM

150 / 200 €

49

CHINE, XIX^e siècle

Grand vase cornet, gu, en porcelaine à couverte céladon et décor bleu blanc de fleurs dans un motif de nids d'abeilles sur la panse, et de feuilles de bananier en bas du col et en haut du pied.

H. 43 cm - D. 25 cm LDM

Une restauration et un éclat à la lèvre, égrenures. 400 / 600 €



47



50
CHINE, XIX^e siècle

Grand vase en porcelaine à décor moulé et émaillé de style Fahua de différents graphies du caractères shou (longévité) sur la panse, des frises de ruyi au col et au pied, le tout en bleu, violet, vert et blanc sur fond jaune, la base émaillée jaune, un couvercle en bois rajouté.

H. 43,5 cm LDM

Fêle en étoile sous la base, haut du col manquant, son bord meulé. 200 / 400 €

51
CHINE, Canton, fin du XIX^e siècle

Plat ovale en porcelaine à décor Famille rose d'une scène centrale de dames et mandarins au palais, entourée de cartouches de fleurs et paysages au marli et sur l'aile sur un fond émaillé jaune

L. 37 cm LDM

Restauration au rebord (sur 20 cm) 100 / 200 €

52
CHINE, fin du XIX^e siècle

Coupe sur pied en porcelaine Nankin à couverture beige craquelée et décor émaillé Famille Rose de fleurs et branches de pin au fond du bol et sur le pourtour, une frise de feuilles stylisées et fleurons au pied. Un éclat au rebord.

Diam. 14,3 cm ; H. 10,6 cm LDM 50 / 100 €

53
CHINE, fin du XIX^e siècle/début du XX^e siècle

Plat rond en porcelaine émaillée de style Famille Verte à décor rayonnant de cartouches alternant des scènes figurées (lettrés, dames et enfant au jardin) et des paysages aux oiseaux, autour d'un médaillon central de fleurs et oiseaux, sur un fond à motif de nids d'abeilles.

Diam 34 cm LDM

Usure des émaux 50 / 80 €

54
CHINE, XX^e siècle

Assiette en porcelaine émaillée polychrome à décor de chevaux et poulain dans un paysage de lac et montagnes, frise rouge de fer au rebord.

Diam. 27 cm LDM 200 / 400 €



55

CHINE, fin du XIX^e/début du XX^e siècle

Vase balustre en porcelaine émaillée polychrome à décor d'antiques et d'objets de lettrés archaïsants (certains contenant des fleurs) sur le col et la panse, alternant avec des inscriptions, des frises de médaillons fleuris sur fond de losanges sous la lèvre et à l'épaule, et deux anses en tête de lions bouddhiques tenant un anneau fixe.

H. 43,4 cm LDM

Légère usure des émaux.

50 / 100 €

56

CHINE, début XX^e siècle

Vase à pans coupés famille verte, décor de palais

H. 36 cm

Anses retirées

80 / 100 €

57

CHINE, début du XX^e siècle

Jardinière ronde en porcelaine à décor émaillée Famille Verte, d'un étang de lotus avec différents oiseaux (canards, aigrettes et martin-pêcheur), rochers et plantes aquatiques sur un fond gris, rinceaux fleuris au rebord.

H. 28,2 cm - D. 30,5 cm

Usures des émaux

100 / 200 €

58

CHINE, fin du XIX^e/début du XX^e siècle

Paire de supports de portes en pierre en forme de tambour sur une base parallépipédique, les tambours décorés en léger relief sur une face d'un dragon chassant la perle et sur l'autre face d'un oiseau et de pivoines, un masque de chimère sur la tranche, et surmonté chacun d'un lion bouddhique. Forte usure.

H. 65,5 cm - P. 58 cm env. LDM

500 / 800 €

59

CHINE pour le VIETNAM, XIX^e siècle

Petite assiette/coupe en porcelaine bleu blanc dit bleu Hue, à décor extérieur de deux dragons chassant la perle dans les nuées, entre deux frises de grecques, marque Nhat ☐ (soleil) à la base, la lèvre cerclée d'argent.

Diam 13,8 cm LDM

Un petit éclat au pied

200 / 300 €

60

CHINE ou VIETNAM, fin du XIX^e/début du XX^e siècle

Paravent à quatre feuilles en bois laqué or et couleurs (brun/vert sombre, rouge et bleu) sur fond noir à décor d'arbustes fleuris de pivoines, chrysanthèmes, etc., entourés d'oiseaux variés et de papillons, encadrés sur chaque feuille d'une fine frise de rinceaux fleuris, le revers sans décor.

H. 112 cm ; L. 63 cm (chaque feuille) LDM

Fentes, restaurations

800 / 1 200 €

Lot reproduit page 17.

61

CHINE ou VIETNAM, début du XX^e siècle

Ensemble de panneaux décoratifs en bois sculptés, ajourés et laqués or, vert et rouge composé de :

-un grand élément central horizontal à décor de fleurs et oiseaux, grenades, chimères et daims, notamment dans trois cartouches dont deux en forme d'éventail, les extrémités imitant des rochers et comportant deux inscriptions.

-une paire de panneaux à décor de dragons affrontés au milieu de nuées et pivoines

L. 290 cm, 86 cm et 90cm LDM

Éclats, manques et restaurations

500 / 800 €

62

VIETNAM - INDOCHINE, fin du XIX^e siècle/début du XX^e siècle

Table au plateau rond rabattable (et amovible) à décor incrusté de nacre représentant dans le médaillon central quatre chimères (dragon, phénix, qilin et tortue) entourées de motifs de papillons parmi les fleurs et d'écureuils dans des vignes, huit groupes alternant fleurs et oiseaux ou fleurs et papillons sur le pourtour, avec un rinceau continu au rebord, le piètement central reposant sur trois pieds incurvés sculptés chacun d'un dragon en ronde-bosse.

D. 83 cm ; H. 106 cm LDM

Quelques manques et soulèvements aux incrustations, un écart entre les deux planches du plateau, une fente au pied.

300 / 400 €



NGUYEN THÀNH LÊ (1919–2003) ET L'ATELIER THÀNH LÊ

Né à Long Xuyen (Sud Vietnam), Nguyen Thành Lê se spécialise en laque et sculpture et obtient son diplôme de l'école d'arts appliqué de Thu Dau Mot en 1938 ou 1940.

Il co-fonde la maison Thành Lê avec Truong Van Thanh, autre laqueur diplômé, dans les années 1940, puis leurs chemins se séparent, et il crée l'atelier Thành Lê. Cette entreprise d'artisanat de luxe réputée du Sud-Vietnam sera active jusque 1975. Elle y est la plus prospère dans la production et la vente d'articles de décoration intérieure, ses produits étant exposés dans deux des rues les plus prestigieuses de Saïgon à l'époque. L'art de la laque est au cœur de l'atelier à l'origine (tableaux, meubles et objets), mais Thanh Lê commence à produire des céramiques en 1950, puis ouvre une fabrique de tapis en laine en 1962 ; il fusionne alors ses activités pour former la fabrique de laques, céramiques et tapis Thành Lê. D'une poignée d'employés à ses débuts, l'atelier emploiera par la suite jusqu'à 500 personnes. Thành Lê, lui-même d'un grand talent, sait aussi attirer de nombreux artistes doués issus d'écoles prestigieuses (les écoles des Beaux-Arts Gia Dinh, Bien Hoa et Binh Duong).

La renommée de l'atelier dépasse les frontières du Vietnam. Des œuvres sont présentées lors d'expositions de laque en France (1952), en Thaïlande (1954), aux Philippines (1956) et aux États-Unis (1959), et l'atelier Thanh Lê reçoit des récompenses et médailles dans des foires internationales (Munich en 1964, Paris en 1969, etc.). L'atelier publie alors des catalogues illustrant ses productions variées, lesquelles pouvaient être commandées même depuis l'étranger.

63

Atelier THÀNH LÊ, v. 1950-1975

Ensemble de salle à manger, comprenant une grande table ovale en bois laqué rouge à l'imitation de l'acajou, sur quatre pieds en forme de colonne à chapiteaux composites en bronze, reliés en bas par une entretoise en X et se terminant en boule, ainsi que huit chaises gondoles, les pieds avant à décor de volutes et se terminant en enroulement, garniture d'origine en soie jaune, marques Thành Lê sur une plaque métallique sous le plateau de la table, et sous la ceinture des chaises.

Table: H. 78 cm - l. 220 cm - L. 110 cm

Chaises: H. 96 cm - L. 52 cm - P. 49 cm env. LDM

Garniture très usée, rayures et manques de laque

400 / 600 €



64

Atelier THÀNH LÊ, 1962-1975

Paire de tapis décorés de sept grands médaillons jaunes formés de rinceaux entourant une fleur, sur un fond rouge, encadrés par une frise géométrique grise et noire, chacun avec une étiquette : « Tapis THANH-LE, Garanti pure laine, grand teint, antimite, fabriqué au VIET-NAM SUD d'après le procédé « Hang-Kenh ».

l. 297 cm - L. 195 cm

l. 295 - L. 198 cm LDM

200 / 400 €

65

Atelier THÀNH LÊ, v.1950-1975

Meuble bar en bois laqué rouge, à porte pivotante, décoré en façade en laque polychrome et or de deux faisans sur un rocher entouré de pivoinies, deux étagères hémisphériques (et percées pour les bouteilles) à l'intérieur de la porte, sur une base à tablier lobé et pieds recourbés, la marque « Thành Lê Vietnam » sur une plaque métallique sur le côté de la porte pivotante.

H. 96 cm - L. 84 cm - P. 50 cm env. LDM

Pas-de-vis manquant, accidents

50 / 100 €

66

Atelier THÀNH LÊ, v. 1950-1975

Paire de fauteuils gondoles en bois laqué noir, le tablier lobé et les quatre pieds moulurés se terminant en enroulement, garniture à motifs en velours, un des deux marqué « Thành Lê Vietnam » en laque dorée sous l'assise et sur une plaque métallique à l'arrière de la ceinture.

H. 77 cm - L. 56 cm - P. 55 cm LDM

Usures

200 / 300 €

Lot reproduit page 17.

67

Atelier THÀNH LÊ, v. 1950-1975

Table basse ronde en bois laqué noir, le plateau à décor en laque polychrome de chrysanthèmes, orchidées et papillons, la ceinture en retrait, le tablier mouluré et les quatre pieds recourbés se terminant en enroulement, signée « Thành Lê - Vietnam » sur une petite plaque en métal.

H. 45 cm - D. 70 cm LDM

80 / 120 €

Lot reproduit page 17.

68

Atelier THÀNH LÊ, v. 1950-1975

Secrétaire en bois laqué rouge et or, décoré à l'avant de poissons télescope et plantes aquatiques, s'ouvrant par un abattant en partie haute et quatre tiroirs en dessous, posé sur une base à quatre pieds incurvés, l'intérieur entièrement laqué noir et composé d'une étagère et deux tiroirs, les prises des tiroirs en étain en forme de caractère « Longévité ».

H. 126 cm - L. 70 cm - P. 40 cm env. LDM

Manque une prise de tiroir, deux à refixer, charnières de l'abattant à remonter, façade enfoncée sur les côtés, forte usure de la laque sur le côté droit.

150 / 200 €



69

69

VIETNAM, probablement ateliers Thành Lê, v. 1950-1975

Quatre fauteuils bas en bois laqué rouge, les accotoirs soutenus au centre par un médaillon rectangulaire (entre deux noeuds infinis) à décor laqué polychrome de fleurs variées (lotus, chrysanthèmes, ...), les accotoirs et l'assise garnie de velours beige, les pieds terminés par des manchons de laiton, H. 80 cm - L. 63 cm - P. 77 cm LDM

Forts accidents et usures

300 / 500 €

70

Atelier THÀNH LÊ, v. 1950-1975

Table basse rectangulaire en bois laqué rouge, le plateau à décor de laque polychrome de type Coromandel de chrysanthèmes, orchidées et prunus, des papillons incrustés en nacre, la ceinture en retrait, le tablier lobé, sur quatre pieds incurvés, la marque « Thành Lê Vietnam » sur une plaque métallique en dessous de la ceinture.

H. 36 cm - L. 130 cm - P. 70 cm

Taches et traces d'humidité, usures des angles, pied accidenté
100 / 200 €

71

Atelier THÀNH LÊ, v. 1950-1975

Table basse ronde en bois laqué rouge, le plateau à décor laqué polychrome et or de deux faisans sur un rocher, entourés de pivoines et bambous, le tablier incurvé et les quatre pieds terminés en enroulement géométrique de laiton, signée « Thành Lê Vietnam » sur une plaque métallique sous la ceinture.

H. 43 cm - D. 70 cm

Un pied restauré

80 / 120 €

72

VIETNAM / INDOCHINE, fin du XIX^e/début du XX^e siècle

Grand brûle-parfum tripode en bronze incrusté de cuivre et argent, à décor de scènes de palais et jardins dans des cartouches sur fond de leiwen, les anses en forme de leiwen, la base marquée, sur son socle tripode en bronze ajouré du caractère longévité, et incrusté de motifs de pinceaux et rouleaux dans des cartouches sur fond de leiwen.

Socle : H. 8,5 cm - D. 31 cm

Brûle-parfum : H. 19,5 cm - D. 31 cm ; L. 43,5 cm

Hauteur totale : 27 cm LDM

Une prise mobile (à refixer), petites usures et frottements

400 / 600 €

Lot reproduit page 5.



71



73

VIETNAM, fin du XIX^e/début du XX^e siècle

Paire de brûle-parfums en bronze en forme d'éléphant caparaçonnés, leur trompes relevées, portant sur leur dos un couvercle ajouré en forme de cloche, surmonté d'une chimère (qilin) formant prise, des motifs de rinceaux et de lotus damasquinés sur le métal (en noir et or).

H. 26 cm - L. 20 cm - P. 7 cm

100 / 200 €

74

VIETNAM - INDOCHINE, début du XX^e siècle

Grand bol en argent à décor ajouré de paysages figuré dans des cartouches séparés par de grands caractères « longévité » (shou), un grand caractère longévité ajouré à la base, l'intérieur en verre.

H. 8,5 cm - D. 20 cm LDM

200 / 300 €

75

VIETNAM, XX^e siècle

Pot couvert en porcelaine bleu blanc à décor de larges rinceaux de pivoines, la prise du couvercle peint d'une fleur de chrysanthème, marque à la base des fours de Bat Trang (Hanoi) estampée en bleu.

D. 21,5 cm LDM

Cachet bleu sous la base

50 / 80 €

76

VIETNAM / INDOCHINE, vers 1900

Canne ou badine en bambou, le pommeau en argent sculpté de deux dragons chassant la perle, surmonté d'un caractère Phuoc (Bonheur), les yeux des dragons et le caractère à patine dorée.

H. 98 cm LDM

80 / 120 €

77

INDE ou ASIE DU SUD-EST, XX^e siècle

Tête de Bouddha en grès pâle, probablement dans le style Gupta, l'expression sereine, les yeux mi-clos, les cheveux et l'usnisa lisses, sur un socle en marbre noir

Accompagnée d'une expertise signée Beurdeley.

H. 35 cm - L. 26 cm - P. 26 cm

1 000 / 2 000 €

78

INDE - XIX^e siècle

Bel élément décoratif en bois noble sculpté, à décor en haut relief de divinités hindoues dans les arbres, la base à frise géométrique

H. 59 cm - L. 36 cm

200 / 300 €

MOBILIER & OBJETS D'ART



81

79

Probablement XVIII^e siècle

Vierge à l'Enfant

Relief en marbre

H. 25 cm - L. 20 cm UJ

Accidents et manques (notamment tête de l'Enfant Jésus)

300 / 500 €

80

Probablement époque gothique

Vierge à l'Enfant

Statuette en bois

H. 51 cm, sur un socle moderne UJ

État lacunaire, monté sur socle moderne

400 / 600 €

81

Suiveur de Giovanni Maria SCUPOLA ou SCUPULA (actif à Otrante vers 1520).

Diptyque figurant sur le panneau de gauche probablement Saint Antoine, et sur celui de droite 4 scènes christiques et mariales des fêtes principales de l'année liturgique surmontées par la Résurrection du Christ (Pâques). Huile sur bois.

Italie du Sud, XVII^e siècle.

H. 18 cm - L. 11 cm MC

500 / 800 €

82

Louis-Etienne DESMANT (1844-1902)

Jardinière à deux anses en céramique polychrome à décor de personnages inspiré de la tapisserie de Bayeux.

Marque en creux sous la base « Desmant - Subles - Normandie »

H. 23 cm - L. 39 cm - P. 24 cm AJ

300 / 500 €



82



83

83
RUSSIE

Icône de la Très Sainte Theotokos trônant en majesté. Tempera sur bois. Dans son superbe oklad en vermeil 84 zolotniks (875‰) et émail peint, orné de quatre perles facettées de corail rouge aux angles. Dans son kiot en bois postérieur.

Moscou, 1825.

Orfèvre : IE, non identifié.

Dédicaces en grec au dos.

H. 22,5 cm - L. 17,5 cm. Poids brut : 748 g.

Kiot : H. 32 cm x L. 27,5 cm. MC 800 / 1 200 €

84

Armoire à deux corps en chêne mouluré, sculpté et teinté, ouvrant à quatre vantaux, à décor de feuillages, fleurs, mascarons et aigle.

Flandres, fin du XVII^e siècle.

H. 194 cm - L. 140 cm - P. 61 cm PFD

Accidents, manques et restaurations. 400 / 600 €

85

Grande table de réfectoire

en chêne, le plateau rectangulaire reposant sur une ceinture ouvrant à huit tiroirs de chaque côté, le piétement à piliers à pans coupés et entretoises.

XIX^e siècle.

H. 78 cm - L. 358 cm - P. 82 cm PFD

Petits accidents. 800 / 1 000 €

86

FRANCE, XVII^e siècle

Saint Jacques le Majeur

Fort-relief en pierre

Titré et daté « S.IASQVE / 1634 » sur le devant

H. 58 cm lJ

Accidents et restaurations 150 / 200 €

87

FRANCE, début du XVII^e siècle

Allégorie de la Prudence

Statuette en bois

H. 27 cm sur une base en plexiglas lJ

Trous d'envol, accidents, restaurations et attribut probablement rapporté 200 / 300 €

88

École française du XVIII^e siècle

Sainte femme

Statuette en bois avec traces de badigeon

H. 76 cm lJ

Accidents (notamment aux deux mains), usures et restaurations

200 / 300 €



84



94

89

Armure miniature métallique articulée, à l'épée et au bouclier, dans le goût des armures du XV^e siècle

XIX^e siècle

H. 39 cm

200 / 300 €

90

Le roi David jouant de la harpe

Grand sujet en bois sculpté en ronde bosse

XIX^e siècle

H. 51 cm

Infimes éclats

60 / 80 €

91

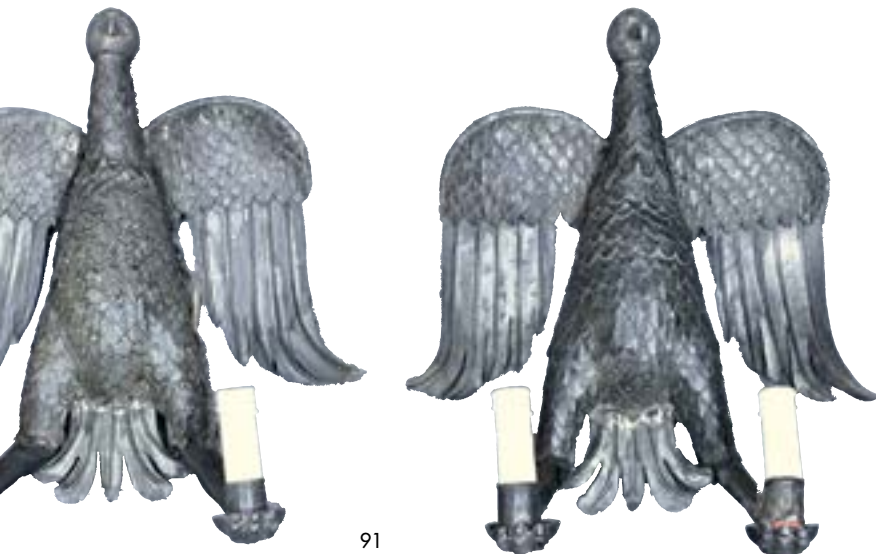
Paire d'appliques en tôle argentée, à deux branches, figurant des aigles.

XIX^e siècle.

H. 39 cm - L. 35 cm PFD

Petits accidents ; percées pour l'électricité.

300 / 500 €



91

92

Spectaculaire paire d'appliques pique-cierges à trois feux, en fer forgé laqué noir à décor de feuillages, couronnes et fleurs de lys; la partie centrale ornée de deux lions affrontés autour d'une croix et surmontés de deux étoiles à huit branches de part et d'autre.

Style Haute-Epoque, XIX^e siècle

H. 93 cm

50 / 100 €

93

École moderne dans le goût de l'école souabe tardo-gothique

Sainte femme en prière

Fort relief en bois avec traces de polychromie

H. 34 cm lJ

Accidents et manques

200 / 300 €

94

Panneau brodé aux armes en toile de lin brodée en plein en soie polychrome au point de majolique et en filé métallique en couchure. Décor d'un blason nobiliaire dans un entourage de rinceaux d'acanthé et de fleurs peuplés d'un couple de paon et de serpents.

Style italien du XVII^e siècle, seconde moitié du XIX^e siècle.

H. 97 cm - L. 198 cm.

Cloué sur un cadre postérieur, quelques accidents

200 / 300 €

Expert : Raphaël MARAVAL HUTIN

95

Armoire en bois mouluré, sculpté, peint et doré, la façade ouvrant à quatre vantaux, sculpté en bas-relief de motifs rocaille sur fond peint en faux lapis et dans des encadrements à l'imitation du marbre, surmontée d'un fronton ajouré à décor de feuillages et têtes d'enfants ailés, les intérieurs des portes à sujets de saints de l'Eglise, les fonds du meuble en papier peint à décor de branchages de fleurs polychrome et or.

Italie, probablement Venise, début du XVIIIe siècle.

H. 237 cm - L. 87 cm - P. 50 cm PFD

Accidents.

1 500 / 2 000 €





96

96

Miroir en bois doré, à riche décor ajouré de feuillages et fleurs.

Italie, XVIII^e siècle.

H. 120 cm - L. 112 cm PFD

Accidents et restaurations. 800 / 1 200 €

97

Petite console d'applique en bois sculpté à sujet d'un ménestrel à la guitare

XIX^e siècle, dans le goût de la Renaissance

H. 32 cm 80 / 120 €

98

Paire de nubiens en bois polychrome et or, tenant un coussin reposant sur leurs têtes, sur des socles rectangulaires.

Venise, XVIII^e siècle.

H. 144 cm - L. 60 cm - P. 31 cm PFD

Importantes restaurations, les socles et les coussins refaits. 2 000 / 3 000 €

Provenance : une bastide aixoise sur la route du Tholonet

99

Miroir ovale en bois doré à décor de mascarons et feuillages.

Probablement Italie fin du XVIII^e - début du XIX^e siècle.

H. 70 cm - L. 49 cm PFD

Restaurations. 200 / 300 €

100

Charles GAUTHIER (1831-1891)

Jeune faune au raisin

Terre cuite

Signé en creux ; au-dessous, un tampon en creux au profil d'une femme aux bijoux

H. 60 cm

Accident et restauration (Oreille)

100 / 200 €

Élève de Jouffroy, deuxième prix de Rome en 1861



98

101

Petit miroir en bois doré, à décor de feuillages, fleurs et palmettes.
 Époque Louis XV.
 H. 65 cm - L. 34 cm PFD
 Restaurations.

100 / 200 €

102**BACCARAT, modèle « Talleyrand »**

Partie de service de verres à pied en cristal taillé comprenant : six verres à eau (H. 10,8 cm), six verres à vin rouge (H. 8,7 cm), onze verres à vin blanc (H. 7,8 cm) et un flacon (H. 20,7 cm).
 Trois verres avec éclats

300 / 500 €

103

Cartel en marqueterie d'écaille brune et laiton gravé, à décor de rinceaux, la console à têtes de femme. Le cadran et le mouvement signés de Lenoir à Lyon. Époque Régence.

H. 90 cm - L. 35 cm - P. 18 cm PFD

Cul de lampe en bois doré rapporté à une date ultérieure, vitre accidentée

1 500 / 2 000 €

104

Commode en bois de rose et bois de violette de forme mouvementée, ouvrants à quatre tiroirs sur trois rangs, le dessus de marbre griotte de Belgique reposant sur des montants galbés terminés par des pieds cambrés. Époque Louis XV.

H. 86 cm - L. 130 cm - P. 65 cm PFD

Petits accidents et restaurations ; les bronzes redorés.

1 000 / 1 500 €



103



104



106



108



105

105
Félix LECOMTE (1737-1817) d'après
Marie-Antoinette au médaillon de Louis XVI
 Buste en marbre, d'après l'original conservé au
 château de Versailles. Circa 1900
 H. 55 cm 150 / 200 €

106
Miroir en bois sculpté et doré, à frises de perles, le
 fronton triangulaire sommé d'un couple de colombes
 dans une couronne de lauriers. Fin du XVIII^e siècle
 H. 89 cm - L. 51 cm 100 / 200 €

107
Petite console d'applique en bois doré à décor ajouré
 d'un aigle dans un entourage de feuillages.
 Style du XVIII^e siècle, XIX^e siècle.
 H. 40 cm - L. 40 cm PFD 120 / 150 €

108
Console demi-lune en bois doré, fûts cannelés
 fuselés à feuilles d'eau, la ceinture à frise d'entrelacs,
 entretoise centrée d'une urne fleurie, dessus de
 marbre blanc
 Fin du XVIII^e siècle
 H. 91 cm - L. 123 cm - P. 56 cm
 Légers accidents et manques 1 000 / 1 500 €
 Provenance : une bastide aixoise sur la route du Tholonet



109

Mouflon (*Ovis gmelini*) en cape.

H. 58 cm 150 / 200 €

Consultante en Histoire Naturelle: Emilie Le Moal

110

Guib Harnaché (*Tragelaphus scriptus*) en cape.

H. 70 cm 150 / 200 €

Usures. Consultante en Histoire Naturelle: Emilie Le Moal

111

Couple de Grand Tétrás (*Tetrao urogallus*), le mâle
en position de parade et de chant

Deux sujets anciennement traités en taxidermie,
reposant sur des socles en bois

H. 46 et 64 cm environ

Empoussièrément 300 / 500 €

Consultante en Histoire Naturelle: Emilie Le Moal

112

**Lot de sept moules à gâteaux (Glace, Charlotte,
sorbet, Kouglof...)** en cuivre de différentes formes et
décor, dont un à décor surmonté d'une fleur de lys
en relief.

Deux sont signés de la maison TROTTIER à Paris
XIX^e siècle

H. 6 cm à 22 cm

Quelques enfoncements et déformations
400 / 600 €

113

Grande cruche verseuse (à eau ou lait), à bec et à anse fixe en cuivre,
couvercle retenu par une chaîne (Détachée)

Provence ou Vallée du Rhône, fin du XVIII^e ou début du XIX^e siècles

H. 44 cm 150 / 200 €

114

Lampe de type «Carcel», en tôle laquée brun, à deux feux sur pivot
central réglable en hauteur, vis à forme d'une flèche
XIX^e siècle

H. 50 cm - L. 43 cm

Usures d'usage, électrifiée

20 / 30 €





115

115

MARSEILLE

Drageoir à bord contourné en faïence à décor polychrome en plein de deux chinois debout sur une terrasse, l'un porte un plateau garni de bouteilles, l'autre présente une fleur, dans un entourage de tiges fleuries, étoiles de mer et de motifs géométriques ornés de rinceaux. Filets bleus.

Manufacture Louis Le Roy.

XVIII^e siècle

Largeur : 24,2 cm AJ

Fêlures égrenures.

600 / 800 €

116

MOUSTIERS

Assiette à bord uni en faïence à décor polychrome vert et ocre d'un indien debout tenant un arc et une flèche et d'un personnage présentant dans sa main un escargot et une lance dans son autre main. Tertres fleuris, insectes et filets sur le bord. Marquée OL. P. Peintre Jean-François Pelloquin. Atelier Olérys

XVIII^e siècle

D. 24,2cm AJ

Éclats d'émail.

200 / 400 €

117

MOUSTIERS

Drageoir à bord contourné en faïence à décor en camaïeu ocre d'un chien sur une terrasse entouré de tertres fleuris et filets.

XVIII^e siècle.

Largeur : 23,2 cm AJ

Une fêlure avec agrafes au revers, petits éclats sur le bord.

50 / 80 €

118

MARSEILLE

Assiette à bord contourné en faïence à décor polychrome de jetés de fleurs, filet brun sur le bord.

Manufacture G. Robert.

XVIII^e siècle

D. 24,5 cm AJ

Éclats sur le bord.

300 / 500 €

119

NEVERS

Assiette à bord contourné en faïence à décor polychrome d'une inscription «Méfie toi des hommes et des champignons. Les deux peuvent t'empoisonner» dans un entourage de guirlandes stylisées.

Fin du XIX^e siècle

D. 24,5 cm AJ

Émail craquelé, fêlures.

80 / 120 €

120

APT

Bouillon rond couvert et son présentoir en terre jaspée muni de deux anses, prise du couvercle en forme de fleurs en relief, le bord à large filet crème. Marque en creux « Bernard Apt ».

XIX^e siècle

Présentoir : D. 23 cm deux manques

Bouillon : L. 22 cm avec anses : craquelures AJ400 / 600 €

121

Porte huilier-vinaigrier en argent, le corps de forme gondole, à contours de frises de perles reposant sur quatre pieds ajouré, les anses latérales feuillagées, les portes bouchons perlé à décor de nœuds et médaillons, les portes-burettes ciselés de coquilles et rinceaux ajourés. Le fût rapporté.

Paris 1786, M.O. Louis-Joseph BOUTY, dit MILLERAUD BOUTY, reçu en 1779.

Poids : 706 g

H. 30 cm - L. 32 cm

500 / 800 €

122

Saleron ovale en argent ciselé et repoussé, à décor de chérubins accrochant une guirlande de fleurs, pieds griffe

XVIII^e siècle

H. 4,5 cm - L. 8 cm

Poids : 26 g

Avec son verre bleu, accidents et manques

Nous joignons une petite pelle à sel en argent (800%), poinçons 1er coq 2e titre et Vieillard (Province, 1798 à 1809),

Poids : 9 g

50 / 80 €

123

Coupe de mariage en argent, à décor repoussé d'un couple aux travaux champêtres dans deux réserves, rinceaux feuillagés, et deux oreilles ciselées à décor de grotesques.

Pays-Bas, lion 2e titre (833%), poinçons «VB» et «R82», et une croix à huit branches

XIX^e siècle, dans le goût du XVIII^e siècle

H. 7 cm - L. 23 cm - Poids : 171 g 120 / 150 €

124

Saleron double en argent, à décor ajouré de guirlandes fleuries et rinceaux, dans le goût du XVIII^e siècle.

Minerve 1^{er} titre (950%)

Poids : 115 g

H. 14 cm - L. 16 cm

Doublure en verre teinté bleu.

350 / 450 €



125

Cinq coupes à Champagne à décor gravé de motifs d'étoiles
XIX^e siècle
H. 12 cm

40 / 60 €

126

SAINT LOUIS, modèle Reims

Carafe en cristal à décor taillé d'une frise étoilée
Signée, avec son bouchon
H. 32 cm

40 / 60 €

127

BOUDET à Paris / LABAT & PUGIBET

Imposante paire d'aiguières en cristal, le corps torsadé, la
monture en argent ciselé et repoussé à riche décor Rocaille
Minerve 1^{er} titre (950‰), M.O. en toutes lettres «BOUDET 43
bd des Capucines» pour l'une, M.O. de LABAT & PUGIBET
(act. 1877/1897) pour l'autre
H. 30 cm - Poids brut : 1484 et 1187 g

600 / 800 €

128

Porte huileur-vinaigrier en argent, la terrasse à décor rocaille
orné d'un écusson chiffré, reposant sur quatre pieds à décor de
feuille d'acanthé. Les portes-burettes découpés de guirlandes
fleuries, rinceaux et coquilles.

Minerve 1^{er} titre (950‰), M.O. Harleux.

Poids : 557 g

H. 30 cm - L. 27 cm

Avec des burettes en cristal overlay bleu (éclats) et leur
bouchon.

500 / 600 €





129
CARDEILHAC

Très importante ménagère de 175 pièces en argent ciselé, modèle filets coquille, comprenant :

- Douze grands couverts
- Douze petits couverts
- Louche
- Couvert à salade
- Pince à sucre
- Douze couverts à poisson
- Douze grands couteaux, lame inox, manche en argent fourré
- Douze petits couteaux, lame inox, manche en argent fourré
- Douze cuillères à moka
- Douze fourchettes à gâteau
- Douze fourchettes à huîtres
- Douze petites cuillères
- Douze cuillères à glace
- Cinq petits couverts de service à mignardises
- Dix grands couverts de service: pelle à tarte, cuillère à crème, couvert à poisson, cuillère à ragoût, couvert à gigot (Couteau inox et argent fourré), cuillère à sauce...

Minerve 1^{er} titre (950‰), poinçon de M.O. à la légion d'honneur

Poids brut total : 9781 g

Contenue dans un bel écrin Art Déco à quatre compartiments en palissandre 10 000 / 15 000 €

130

Écuelle à large oreille en argent repoussé, à motifs de fleurons, rinceaux et frises de lauriers, légèrement amatié

Poinçons (probablement fantaisie) d'un léopard passant, M.O. IR (Fleur de lys sous couronne, tour crénelée et deux grains d'ivraie), et petit «a» couronné

XIX^e siècle

H. 4 cm - L. 17 cm - Poids : 123 g 60 / 80 €

131

Suite de douze cuillères à moka en argent.

Minerve 1^{er} titre (950‰), signées A. PERTER, poinçon du M.O. Poids : 198 g.

Dans leur écrin d'origine marqué A. PETER, 4 rue Fléchier à Paris. 200 / 300 €

132

Porte huilier-vinaigrier en argent à décor de palmettes, la terrasse rectangulaire à frise ajourée de feuilles reposant sur quatre pieds boules

Paris, 1819-1838, poinçons Cérès et Michel-Ange 1^{er} titre (950‰), M.O. Denis GARREAU (act. de 1819 à 1838).

Poids : 436 g

H. 29 cm - L. 21 cm - P. 10 cm.

Avec des burettes (probablement d'origine) en cristal taillé et gravé de palmes (petits éclats).

Nous joignons un saleron en argent du même modèle, intérieur en cristal taillé.

Paris, 1819-1838, poinçons Cérès et Michel-Ange 1^{er} titre (950‰), sans poinçon de M.O.

Poids : 58 g

H. 6 cm - D. 7,5 cm 600 / 800 €

133

Douze cuillères à moka en argent, le bout du manche à décor ciselé d'un Saint Pierre

Angleterre, Sheffield 1918, M.O. JR une étoile et une croix de Malte

Poids : 185 g

Dans un écrin de la maison Oswin & Co à Hereford 100 / 200 €

134

Bel ensemble de dix grands couverts en argent modèle à filet, chiffré NV

Toulouse, vers 1770, PO T.B

Poids total brut : 1800 g

Usures 300 / 500 €

135

RISLER & CARRE

Petite casserole à bec verseur en argent à décor de frises de godrons, gravé Viviane, manche palissandre.

Minerve 1^{er} titre, (950‰), poinçon de M.O.

Poids brut : 201 g.

Enfoncements. 150 / 200 €



136

136

Coupe d'apparat couverte en métal argenté, l'intérieur doré, cadeau du conseil municipal de la ville de Suhl (Allemagne, Thuringe) à un magistrat partant à la retraite.

Allemagne, 1810

H. 21,5 cm

Poinçon de la ville de Suhl, M.O. (?) 400 / 600 €

A l'avant : «Dem musterhaften Richter, / Dem bewährten Menschenfreund, / Dem würidigen Greise, / Herrn Christoph Anton Hoffmann, / Königl. Sächs. Justitz Amtmanne zu Suhl, / Bey dessen ehrenvollen Abgrange vom vierzigjährigen, / hiesiger Stadt treugeleisteden Dienste, / Gewidmet, / vom Stadtrathe zu Suhl. / Prov. XXI. 15, / Colo III. 12, / Prov. XVI. 31» (Au juge exemplaire, / Au philanthrope reconnu, / Au digne vieillard, / Monsieur Christoph Anton Hoffmann, / Bailli royal de justice saxonne de Suhl, / À l'occasion de son honorable retraite après quarante années de loyaux services à cette ville, / Dédié / par le Conseil municipal de Suhl. / Prov. XXI. 15, / Col. III. 12, / Prov. XVI. 31)

Les trois dernières lignes renvoient à trois citations bibliques :

- Proverbes 21:15: «C'est une joie pour le juste de pratiquer la justice, Mais la ruine est pour ceux qui font le mal.»

- Colossiens 3:12: «Revêtez-vous d'entraîles de miséricorde, de bonté, d'humilité, de douceur, de patience.»

- Proverbes 16:31: «Les cheveux blancs sont une couronne d'honneur; c'est dans la voie de la justice qu'elle se trouve.»

A l'arrière : «Heinr. Gottlieb Kolb, Raths-Bürgermeister, / Wilhm. Gottl. Spangenberg, Bergmeister u. Stadtsyndicus. / Joh. Michael Schiel sen. / Joh. Paul Sauer, / Georg Friedr. Furch. Heils. Kastenverw. / Christoph Wilhm. Fuhrmann, Finanz Prch. / Joh. Gottfr. Schmidt. / Joh. Justin Zapff, adjung. Bürgerm. Joh. Nicolaus Ruck, / Joh. Ernst Grüber. / Joh. Caspar Keller. / Als die sämmtl. Mitglieder des Rathes / Suhl, d. 11 May 1810»



140

137

TETARD Frères

Ménagère en argent, modèle filets contour et manche violoné, comprenant douze grands couverts, douze petits couverts, et douze grands couteaux (Lame en métal)

Minerve 1^{er} titre (950‰), poinçon de M.O.

Poids des couverts en argent : 3307 g

Poids brut total (couteaux compris) : 4498 g 4 000 / 6 000 €

139

TETARD FRERES

Petite coupe en argent à bords contours .

Minerve 1^{er} titre (950‰)

Poids : 106 g

40 / 60 €

140

BACCARAT, modèle «Rohan»

Partie de service de verres en cristal gravé de volutes comprenant : un verre à eau (H. 11,4 cm), deux verres à vin rouge (H. 9,8 cm), deux verres à vin blanc (H. 9 cm) et deux carafes (H. 26,5 cm). Signés

Petits éclats

150 / 200 €

141

Salière en argent à décor de frises de perles.

Minerve 1^{er} titre (950‰), M.O. EP (étoile)

Petit enfoncement à la base

Poids brut : 113 g

40 / 60 €

142

Maison AUGER à Paris

Ménagère en argent, modèle filets coquille à manche violoné, composée de : Douze grands couverts ; Douze cuillères à Moka ; Un couvert de service à poisson ; Six couverts à poisson ; Douze grands couteaux, le manche en argent fourré (Les viroles manquantes, Poids brut : 1159 g) ; Douze petits couteaux, le manche en argent fourré (Poids brut : 845 g), Minerve 1^{er} titre (950‰) Poinçon de M.O. Poids brut total : 5402 g

Maison Auger, successeur de la maison Froment-Meurice.

Dans des écrins de la maison Pellegrin à Marseille

5 700 / 6 200 €

142





143

143

CHRISTOFLE

Service à thé et café de quatre pièces en argent : théière, cafetière, pot à lait et sucrier, à décor de frises de godrons, le corps à pans octogonaux, les anses en bois (l'une accidentée). Minerve 1^{er} titre (950‰), Poinçon de M.O après 1935.

Poids brut : 2833 g

Rayures

6 000 / 8 000 €

144

CHRISTOFLE, modèle « Duo »

Ménagère de 71 pièces en métal argenté, comprenant douze grands couverts, douze grands couteaux, douze fourchettes à entremets, douze couteaux à fromage, dix petites cuillères et une louche

Dans des pochons en feutrine Christofle

Choc sur la louche

1 000 / 1 200 €

145

Partie de service en argent (925‰) comprenant un pot à lait et un sucrier couvert sur piédouche, à décor filets contours, sur Travail mexicain moderne

Poids total : 394 g

H. sucrier : 10,5 cm

H. pot à lait : 12 cm

Petits enfoncements

300 / 500 €

146

Coupe en argent (925‰) sur petit talon à degré, à décor filet contour.

Travail mexicain moderne

Poids : 294 g

H. 5 cm - D. 17,5 cm

200 / 300 €

147

Paire de salerons en argent (925‰) figurant deux «calaveras» portant un sombrero.

Travail mexicain, moderne

Poids total : 14,6 g

H. 3 cm

Enfoncements

30 / 50 €

148

SAINT-LOUIS

Carafe en cristal, la base du corps gravée de croisillons

Signée, avec son bouchon

H. 29,5 cm

40 / 60 €

149

PRINTEMPS

Carafe en cristal gravé de fleurettes

Signée, avec son bouchon facetté (petit éclat à la base du bouchon)

H. 30 cm

30 / 50 €

150

DAUM, dans le goût de

Carafe en verre fumé, à décor doré Rocaille et guirlandes de fleurs, le bouchon rond assorti

Marquage «XII» sous la base

H. 26 cm

50 / 80 €

151

Maison Mario BUCCELLATI à Milan

Grand plat de service en argent (925‰), la bordure à agrafes à motifs de palmes

D. 31,5 cm - Poids : 763 g

Dans sa boîte d'origine de la maison, avec sa pochette de protection en feutre bleu, et une carte de garantie

500 / 800 €



151



157

152

Rare petite boîte-montre simulant un tambour en métal émaillé bleu, à décor peint de fleurs et d'un trophée de musique sur le dessus; il ouvre par un premier couvercle laissant apparaître une montre, au cadran émaillé blanc à chiffres romains et un plus petit à VI heures pour les secondes (Léger fêle), poinçons A et HB; la montre s'ouvrant à son tour sur l'intérieur de la boîte émaillé blanc. Une chaîne en métal retient le bâton de tambour formant clé de montre
H. 2,8 cm - D. 3,5 cm

50 / 80 €

153

BOIN-TABURET Paris

Boîte rectangulaire en argent ciselé repoussé guilloché, le couvercle à encadrement de feuillages sur fond amati, serti d'une plaque de nacre gravée de rinceaux et centrée d'une rosace feuillagée en argent; l'intérieur vermeillé également serti d'une plaque de nacre à décor gravé dans le goût de la Chine. Minerve 1^{er} titre (950‰), poinçon de M.O. en toutes lettres
H. 1,5 cm - L. 8,8 cm - P. 4,5 cm
Poids brut : 96 g

100 / 200 €

154

Paire de pique-fleurs cornet en bronze doré et émail cloisonné
Époque Napoléon III
Traces de signature sous la base
H. 11 cm

30 / 50 €



154

155

Coupe trilobée en verre teinté nuancé rose, à très riche décor doré à l'or fin de feuillages et rinceaux, le pied à volants
Pied à volants
Probablement Bohême, XIX^e siècle
H. 15 cm - L. 13,5 cm

60 / 80 €

156

Nécessaire à coudre or 18K (750‰) et nacre, comprenant :
- Deux enrouleurs à fil en nacre et or (Poids brut : 3,6 g)
- Un petit flacon à sels en verre coulé à forme d'une palme, le bouchon en or, poinçon tête de bélier (Poids net du bouchon: 0,29 g)
- Un étui à aiguilles en or, poinçon tête de bélier et de M.O. (illisible), Poids : 3,96 g
- Une paire de ciseaux, les prises en or, poinçons tête de bélier et M.O. (poinçon: une paire de ciseaux ouverts), Poids brut : 8,72 g
- Un dé à coudre en or, Poids : 4,30 g
- Une aiguille en or, poinçon de M.O. (une paire de ciseaux ouverts), Poids : 0,75 g
- Un enrouleur de fil à six branches en nacre
Paris, 1818-1838
Complet, dans son écrin en carton bouilli rouge à décor et monogramme «E.R.» dorés au petit fer

600 / 800 €



158



156



153



152

157

RUSSIE

Bol à caviar en argent, le corps ovoïde godronné, la prise à forme d'un esturgeon, la base contournée à décor ciselé de style Rocaille, la prise à pouce coquille
Moscou, André Kovalsky (act. 1821/1856), daté 1842
Poinçon 84 zolotnik (875‰)
Poids : 472 g 100 / 200 €

158

RUSSIE

Boîte à cigarettes en argent, l'extérieur laqué à décor d'un traineau à chevaux sur fond rouge et or, l'intérieur vermeillé, fermant par un bouton à cabochon d'une pierre verte
Poinçon 84 zolotnik (875‰), M.O. BH
Dimensions : 10,5 x 7 cm -
Poids brut : 132 g
Usures d'usage 80 / 120 €

159

François-Joseph BOSIO (1768-1845), d'après

Henri IV enfant

Grand buste en bronze argenté, sur un piedestal orné d'un cartouche aux armes de France
H. 55 cm 200 / 400 €



159



162

160

HT HURST & CO

Écritoire de voyage et porte-courriers en cuir maroquin noir, ferrures en laiton. Travail probablement anglais, la serrure signée BRAMAH LONDON (sans clef)
H. 19 cm - L. 40,5 cm - P. 28 cm (Fermée)
Usures d'usage 100 / 150 €

161

Jean-Jacques CAFFIERI (1725 - 1792), d'après

Un fleuve

Terre cuite patinée, le socle insculpé «Par M. Caffieri 1759», d'après l'original en marbre conservé au musée du Louvre
XIX^e siècle
H. 56 cm environ 50 / 100 €

162

Pendule à la Renommée du roi Henri IV en bronze doré, la base à décor d'un trophée militaire, le cadran signé de Veibel à Lyon.
Epoque Restauration.

H. 44 cm - L. 32 cm - P. 12 cm PFD

Manques ; la figure de Renommée à refixer.

500 / 700 €



163



163

Paire de candélabres en porcelaine bleu et bronze doré, à six bras de lumière et décor de fleurs de lys, la base à entrelacs, feuillages et jonc rubané.
Époque Napoléon III.
H. 70 cm PFD
Petits accidents.

800 / 1 200 €

164

Jean-Jacques, dit James Pradier (1790-1852)

Junon, Vénus et Minerve

Épreuve ancienne circa 1850

Bronze à patine brune monté en luminaire

Signé « J. Pradier » sur la terrasse

Porte la marque du fondeur « Fte de Eck et Durand »

H. totale 61 cm sur une base en onyx L

Petits éclats sur la base

300 / 500 €

Œuvre en rapport : James Pradier, Trois déesses classiques, bronze, H. 24,8 cm, Chicago, David and Alfred Smart Museum, inv. 1983.42.

Littérature en rapport : Claude Lapaire, James Pradier et la sculpture française de la génération romantique, catalogue raisonné, Milan, Edition SIKISEA/5 continents, 2010, modèle répertorié au n°431, p. 415.

165

Ferdinand BARBEDIENNE (1810-1892)

et Louis Constant SEVIN

Pendule borne en marbre noir, bronze doré et émaux cloisonnés surmonté d'un vase grec

H. 35 cm

500 / 800 €

166

Antoine Louis BARYE (1795-1875)

Tortue

Sujet en bronze, signé en toutes lettres «BARYE» et «F. BARBEDIENNE PARIS»

L. 10 cm

500 / 800 €

167

Antoine-Louis Barye (1795-1875)

Jaguar dévorant un crocodile

Édition par Barbedienne à partir de 1877

Bronze à patine verte

Signé « BARYE » près de la patte antérieure droite du jaguar

Porte la marque du fondeur « F.BARBEDIENNE. Fondeur » sur la terrasse

H. 8 cm - L. 23 cm L

Usures à la patine et empoussièremment

1 200 / 1 500 €

Littérature en rapport :

- Michel Poletti et Alain Richarme, Barye, le catalogue raisonné des sculptures, Gallimard, 2000, modèle référencé sous le n°A 98, p. 238 ;

- Florence Rionnet, Les Bronze Barbedienne. L'œuvre d'une dynastie de fondeurs (1834-1954), Arthema, 2016, modèle répertorié sous le n°Cat. 356, p. 261.



166



170

168

Paire de candélabres à deux feux, les branchages en métal ornés de fleurs de porcelaine, montés sur une base rocaille en bronze doré ornés de deux sujets en porcelaine figurant un rouge-gorge et une mésange
Deuxième moitié du XIX^e siècle
H. 30 cm - L. 35 cm (environ)
Petits accidents et manques, postérieurement montés à l'électricité

200 / 300 €

169

SAINT LOUIS - modèle «Tommy»

Partie de service de verres comprenant 10 verres à pied "Roemer" en cristal taillé, teinté.
Signés sous le pied
H. 19, 8 cm
Nous joignons deux verres teinté de modèle ressemblant

200 / 300 €

170

SAINT-LOUIS, modèle « Thistle »

Partie de service de verres à pied en cristal taillé et doré à l'or fin, comprenant trois flûtes à Champagne, trois verres à eau N°2 (un éclat), trois verres à vin N°3, six verres à vin blanc N°4, et trois verres à orangeade
Signés

300 / 500 €

171

SAINT-LOUIS, modèle "Carmague"

Partie de service de verres à pieds en cristal taillé et teinté comprenant 9 verres "Roemer".
Signé sous le pied
H. 20 cm

200 / 300 €



168

172

TABRIZ PERSE

Tapis en laine à décor d'un jardin compartimenté de arbres fleuris, oiseaux, cervidés et d'arbres de vie, large bordure à motif floral.

Circa 1940

400 cm x 296 cm AC

Usures, les lisières et les franges sont à refaire. 500 / 800 €

173

SHIRVAN, Caucase

Tapis en chaîne et trame laine à décor de chevrons imbriqués, crochets et motifs animaliers bleu nuits, bleu clair, orange et rouge sur fond ivoire, encadrés d'une frise florale stylisée.

Circa 1900 - 1920

150 cm x 130 cm AC

Usures, abrash

250 / 300 €

174

GHOM IRAN

Beau tapis en pure soie, à décor d'un jardin compartimenté composé de cyprès, palmettes, rinceaux et arbres fleuris, la bordure à décor floral.

Circa 1970-1980

157 cm x 193 cm AC

Bon état

500 / 800 €

175

KHORASSAN MOOD - IRAN

Grand tapis en laine et soie sur chaîne coton à décor de jardin, encadré d'une bordure animalière (animaux en soie).

Fin du XX^e siècle

276 cm x 217 cm AC

250 / 300 €



174

176

Baromètre formant thermomètre en bois doré, à décor de feuillages, dauphins et colombes, le cadran signé Iseli à Paris.

Epoque Louis XVI.

H. 106 cm - L. 44 cm PFD

300 / 500 €

177

Commode en placage de noyer et bois fruitiers, la façade galbée ouvrant à quatre tiroirs sur trois rangs, le dessus de marbre rouge royal reposant sur des montants arrondis, estampillée (?) V. Fleury et JME. Epoque Louis XV.

H. 84 cm - L.130 cm - P. 65 cm PFD

Importants accidents ; quatre poignées détachées.

300 / 500 €

178

Dans le goût de l'époque romaine

Buste d'enfant et pied d'homme

Fragment en marbre

H. 64 cm - L. 57 cm environ

200 / 300 €

179

Semainier en acajou ouvrant à sept tiroirs, le dessus de marbre gris Sainte-Anne reposant sur des montants terminés par de petits pieds en gaine.

Estampille de Jean André Artzt, ébéniste reçu maître en 1785.

Époque Louis XVI.

H. 145 cm - L. 79 cm - P. 37 cm PFD

250 / 300 €

180

Deux fauteuils en hêtre sculpté à dossier plat et décor de feuillages et coquille.

Style Louis XV.

H. 98 cm - L. 57 cm PFD

Importantes restaurations ; ceintures sanglées et non examinées.

400 / 600 €

Provenance : une bastide aixoise sur la route du Tholonet



176



179



180



183

181

Félix CHARPENTIER (1856-1924)

L'improvisateur

Grand sujet en bronze à patine brune, titré, signé, avec cachet de fondeur (Difficilement lisible)

H. 59 cm

600 / 800 €

182

Commode en palissandre et amarante, la façade à ressaut ouvrant à deux tiroirs, le dessus de marbre gris Sainte-Anne reposant sur des montants arrondis à cannelures simulées terminés par des pieds cambrés. Estampille de Jacques Bircklé, ébéniste reçu maître en 1764.

Epoque Louis XVI.

H. 86 cm - L. 97 cm - P. 52 cm PFD

Accidents et restaurations.

600 / 800 €

183

Miroir en bois doré à décor de perles, feuillages et fleurs, le fronton ajouré d'une corbeille.

Epoque Louis XVI.

H. 126 cm - L. 80 cm PFD

Manques.

300 / 500 €

184

Chaise cannée en bois doré à dossier plat ajouré, à décor de draperie et ruban, perles et rosaces, reposant sur des pieds en gaine, inscrite Sormani Paris à l'extérieur sur la dorure. De goût Louis XVI.

H. 87 cm - L. 38 cm PFD

500 / 700 €



182



185

Secrétaire en bois de rose et amarante, ouvrant à un abattant, un tiroir et deux vantaux.

H. 135 cm - L. 73 cm - P. 35 cm PFD

Sans marbre ; abattant fermé à clé ; accidents. 150 / 200 €

186

Cartel d'applique en bronze doré à décor de feuillages, draperie, mascarons et palmettes, le cadran à chiffres romains avec une inscription illisible rapportée à une date ultérieure. Époque Louis XVI.

H. 92 cm - L. 39 cm PFD

Manque la lunette de verre. 700 / 800 €

187

Buste de jeune femme

Sujet en marbre blanc, reposant sur un socle en marbre noir à veines dorées. XIX^e siècle

H. 50 cm 200 / 300 €

188

Encoignure en bois de placage, la façade galbée ouvrant à deux portes battantes, le plateau en marbre rouge (Restauré). XVIII^e siècle

H. 85 cm - L. 55 cm (Sur un côté)

Fentes, sauts de placage 100 / 150 €

189

BACCARAT, dans le goût de

Beau vase Médicis en cristal taillé à pointes de diamant, la monture en bronze doré

XX^e siècle

H. 34,5 cm 80 / 120 €

190

Harpe à crosse en bois de placage reposant sur quatre pieds griffes, la console comprenant 41 cordes (15 manquantes) et 7 pédales (l'une accidentée), le chapiteau orné d'un décor en stuc doré figurant des têtes de béliers, palmes d'acanthes, cornes d'abondances et frises de rinceaux et putti, la colonne cannelée. Signée Challiot à Paris.

Travail français du XIX^e siècle.

H. 164 cm - L. 93 cm.

Restaurations, accidents, reprise à la dorure.

600 / 800 €

191

Pendule en bronze doré, à décor d'un cupidon jouant de la harpe, la base à riche décor d'une frise de carquois et flèches enguirlandés, sur quatre pieds toupie. Cadran émaillé blanc à chiffres romains. Suspension à fil (sans balancier)

Début du XIX^e siècle

H. 40 cm - L. 28,5 cm - P. 10 cm

Oxydations

500 / 700 €

192

Secrétaire en noyer mouluré à un tiroir, un abattant et deux vantaux, les montants carrés cannelés comme les montants arrière, pieds toupie, plateau de marbre gris Sainte Anne

Fin du XVIII^e, début du XIX^e siècle

H. 140 cm - L. 95 cm - P. 39 cm

500 / 800 €

193

Miroir à frises de perles et feuilles d'eau, le fronton à guirlande de lauriers tors enrubannés (probablement rapporté)

Fin du XVIII^e ou début du XIX^e siècles

H. 101 cm - L. 63 cm

200 / 300 €

194

Commode

en acajou mouluré ouvrant à trois tiroirs et reposant sur des pieds en toupie, dessus de marbre blanc. Epoque Directoire.

H. 88 cm - L. 116 cm - P. 56 cm PFD

Accidents et restaurations.

200 / 400 €

195

Paire de chenets de cheminée en bronze doré, à riche décor d'une balustrade sommée d'une urne et ornées de frises de lauriers et têtes de lions et tête de lion. XIX^e siècle

H. 32 cm - L. 38 cm

Postérieurement montés en lampe, H. 70 cm 200 / 300 €

196

Pendule de forme portique en marbre blanc et bronze doré, à deux montant à décor de médaillons de biscuit bleu et blanc, termes et vases. Le cadran signé de Romain à Paris. Epoque Louis XVI.

H. 61 cm - L. 42 cm - P. 9,5 cm PFD

Accidents

500 / 700 €

197

Paire de flambeaux en bronze ciselé et doré de style Louis XV

XIX^e siècle

H. 26,5 cm

Oxydations

100 / 200 €

198

Miroir en bois doré à décor de feuillages, le fronton à pampres de vigne.

Epoque Louis XV.

H. 94 cm - L. 58 cm PFD

Accidents et manques.

100 / 300 €



196

194

199

Grand lustre à douze feux, le fût en bois sculpté doré orné de couronnes de pampilles et guirlandes de perles en cristal et verre teinté vert

Probable travail de la fin du XIXe siècle

H. 100 cm - D. 80 cm (environ)

Electrifié

150 / 300 €

200

Paire de canapés garnis à capitons et recouvert de lampas framboise, les dossiers en enroulement.

XXe siècle.

H. 88 cm - L. 236 cm PFD

100 / 200 €

201

Guéridon en marqueterie de fleurs sur fond de noyer, le plateau circulaire basculant reposant sur un fût en balustre terminé par un piétement tripode.

Milieu du XIXe siècle.

H. 73 cm - D. 74 cm PFD

Petits accidents

200 / 300 €

202

Trumeau en bois peint et doré à décor d'une frise de pampres de vigne en pâte anglaise, avec une peinture sur toile à sujet du jeu de Colin Maillart.

Début du XIXe siècle.

H. 250 cm - L. 139 cm PFD

Accidents.

500 / 800 €

203

Grand pouf de centre de salon, en velours capitonné brun, à riche application de passementerie

Style anglais victorien, XXe siècle

H. 44 cm - L. 150 cm - P. 150 cm (environ) 200 / 300 €

204

Petit pouf de centre de salon, en velours capitonné brun, le plateau à décor de kilim, à riche application de passementerie.

Style anglais victorien, XXe siècle

H. 45 cm - L. 85 cm - P. 62 cm (environ) 100 / 200 €



200



204



208

205

Table ovale en acajou ouvrant à un vantail, les montants terminés par de petits pieds en toupie, dessus de marbre blanc. Fin du XVIII^e siècle-début du XIX^e siècle.

H. 74 cm - L. 48 cm - P. 35 cm PFD

Accidents

150 / 200 €

206

Edouard DROUOT (1859-1945)

Lutte pour la vie

Épreuve en bronze patinée sur socle en marbre vert de mer, cachet «Syndicat des fabricants de bronze UNIS»

H. 50 cm (hors socle)

Usures, sur un socle vert de mer portant une plaque en laiton avec inscription «Souvenir reconnaissant des habitants de Vierzy à Monsieur Zeller instituteur 1907-1928» 600 / 800 €

207

Encoignure en marqueterie de cubes et palissandre, le dessus de marbre rouge des Flandres reposant sur des montants réunis par un tablier mouvementé. Vers 1760-1770.

H. 96 cm - L. (d'un côté) 43 cm PFD

Accidents et restaurations

200 / 300 €

208

Pendule en bronze et laiton doré, le cadran surmonté d'un aigle, reposant sur des montants en caryatides, avec un cartel émaillé bleu inscrit C. Nosedà (horloger répertorié à Marseille). Vers 1800.

H. 44 cm - L. 24 cm - P. 11 cm PFD

Accidents ; modification au mouvement.

600 / 1 000 €



209

209

François-Joseph dit Francisque DURET (1804-1865)

Danseur napolitain aux castagnettes / Danseur napolitain au tambourin

Deux bronzes à patine brune et à patine médaille, signés DELAFONTAINE et DURET F sur la terrasse. Gravés « A mon ami Lecomte 15 septembre 1860 »

H. 43 cm

300 / 500 €



210

Spectaculaire pendule automate "aux oiseaux chanteurs", figurant cinq oiseaux traités en taxidermie dont quatre animés, dans un buisson fleuri simulé en tôle laquée et appliquée de divers matériaux (Principalement textiles enduits, papier mâché, fils de coton, fils de fer, éléments naturels). Cinq oiseaux sud-américains naturalisés sur branche dans un décor de feuillage artificiel dont (de bas en haut) Calliste septicolore (*Tangara chilensis*), Colibri (*Trochilidae* sp., CITES II / UE B, spécimens pré convention), Guit guit saï (*Cyanerpes cyaneus*). Trois oiseaux perchés déploient leurs ailes et sautent de branche en branche; Un autre oiseau au sol s'incline pour boire à un filet d'eau claire, simulé par une tige de verre torsadé en rotation; Le cinquième oiseau, immobile, est perché sur le cadran. Le mécanisme, caché dans la partie inférieure du socle, laisse entendre le chant des oiseaux grâce à deux soufflets.

Cadran émaillé blanc à chiffres romains, indiquant également les jours et les mois dans deux cadrans plus petits. Mécanisme horloger en état de marche, avec son timbre et balancier.

Exceptionnel travail non signé (malgré une trace d'étiquette présente dans le mécanisme), attribué à Blaise BONTEMPS (1814-1893), célèbre fabricant d'automates de la seconde moitié du XIX^e siècle.

H. 40 cm - L. 35 cm (Buisson) - H. totale: 60 cm (Globe inclus)

L'ensemble est en remarquable état de conservation et de marche, le mécanisme est fonctionnant malgré une révision générale à prévoir, notamment pour l'oiseau du haut dont le mouvement est grippé. Quelques accidents et plumes détachées. Avec son socle et son globe.

1 500 / 2 000 €

Consultante en Histoire Naturelle: Emilie Le Moal



215

211

Pendule en bronze doré, figurant une jeune femme au miroir. La base à décor en bas-relief d'une femme au drapé et à l'agneau et d'un Cupidon, les pieds en écoinçon à tête de bélier. Le cadran émaillé blanc à chiffres romains, signé CHARLES rue St Honoré N°272 à Paris (Fêles, accidents)

Suspension à fil (manque le balancier)

Début du XIX^e siècle

H. 43 cm - L. 30 cm - P. 10 cm 400 / 600 €

212

Paire d'obélisques en marbre jaune de Sienne, reposant sur quatre pieds boules et un piédestal orné d'une couronne de lauriers en métal

Probablement Italie, XX^e siècle

H. 53 cm

Egrenures 150 / 200 €

213

BACCARAT (Attribué à)

Grande coupe drageoir en cristal coulé, le piétement en bronze doré tripode à motifs de feuilles d'acanthé et enroulements

Style Charles X

H. 29 cm - D. 30 cm 200 / 300 €

Provenance : une bastide aixoise sur la route du Tholonet



214

214

Belle pendule en bronze doré, le corps reposant sur un piétement navette à frise de palmes, à forme d'une baignoire sur deux pieds griffes ornée de figures de Psyché aux extrémités, et appliquée de deux papillons entourant le cadran; au sommet, une figure d'enfant à la toilette devant un miroir. Le cadran émaillé blanc à chiffres romains pour les heures et chiffres arabes pour les quarts, signé Folin l'Ainé à Paris. Suspension à fil, manque le timbre. Epoque Empire

H. 40 cm 800 / 1 200 €

215

Tapis au point noué dans le goût de la Savonnerie à décor rayonnant de palmettes, feuillages et grecques sur fond noir avec une rosace au centre et un entourage de quartefeuilles et frise de feuillages et fleurs.

Style néoclassique.

D. 510 cm PFD 1 500 / 2 000 €

Provenance : bureau de Marcel Bleustein-Blanchet et sauvé de l'incendie du drugstore Publicis en 1972.



216

216

Suite de six chaises à dossier gondole à châssis en noyer, reposant sur des pieds en sabre.

Milieu du XIX^e siècle.

H. 86 cm - L. 49 cm PFD

Petits accidents.

200 / 400 €



217

217

Table basse circulaire en acajou, à entretoise et dessus de marbre noir de Belgique.

Fin du XIX^e siècle.

H. 62 cm - D. 65 cm PFD

100 / 200 €



218

218

Méridienne en noyer à dossier latéral en enroulement à disque, reposant sur des pieds en balustre. Époque Empire.

H. 102 cm - L. 190 cm - P. 66 cm PFD

Accidents

150 / 200 €

219

Horloge de parquet en noyer mouluré, à décor de colonnes engagées et pilastres en console, le cadran dans un entourage de cuivre repoussé signé de Paturel ainé à Rive de Gier. Seconde moitié du XIX^e siècle.

H. 264 cm - L. 67 cm - P. 30 cm PFD

Manques.

200 / 300 €

220

Table en acajou mouluré, à plateau rabattable et pied coulissant, reposant sur des pieds en gaine à roulettes. Début du XIX^e siècle.

H. 75 cm - D. 108 cm PFD

Petits accidents

150 / 200 €

221

Pendule en bronze doré, représentant Orphée jouant de la harpe, et une fontaine jaillissante sur le côté. La base à décor en relief d'Orphée endormant Cerbère devant la porte des Enfers, sur quatre pieds boule. Le cadran en bronze doré à chiffres romains et fond guilloché. Début du XIX^e siècle

H. 38 cm - L. 26 cm - P. 9,5 cm

300 / 500 €

222

Meuble d'appui en acajou ouvrant à deux vantaux et un tiroir à écrire contenant une tablette coulissante. Époque Empire.

H. 80 cm - L. 75,5 cm - P. 50,5 cm PFD

Transformations, fonds refaits.

300 / 400 €

223

Berceau en noyer, la nacelle fixe et ajourée, le montant à tête d'aigle et tringle en fer et laiton.

Époque Empire.

H. 94 cm - L. 124 cm - P. 55 cm PFD

Restaurations.

400 / 600 €



224

LONGWY, création Paul MIGNON.

Plat rond en émaux polychromes, modèle «Fontainebleau», à décor de Napoléon Ier et d'un Général d'Empire devant le château de Fontainebleau, le bord à décor de glaives, abeilles et laurier et surmonté d'un aigle sur foudre, marqué, numéroté 102/150. Rehaussé «A. K» pour Albert Kirchtetter. Filet or sur le bord.

D. 47 cm AJ

Trous de suspension au revers. 150 / 200 €

225

Cabinet en acajou ouvrant à rideaux, la partie supérieure à vingt-quatre tablettes coulissantes sur trois colonnes.

Marque « Standard ».

H. 188 cm - L. 116 cm - P. 48 cm PFD 500 / 800 €

226

École française, 1955, d'après François RUDE (1784-1855)

Le Vieux guerrier gaulois Guerrier d'après le groupe du Départ des Volontaires en 1792 ou La Marseillaise, haut relief ornant l'Arc de Triomphe, Paris.

Buste en terre crue

Porte une inscription et la date «T.C. / RUDE / 2/2/1995» à l'arrière H. env. 30 cm LJ 200 / 300 €

227

École du XX^e siècle

Tête masculine

Terre crue

H. env. 30 cm LJ

Tâches et empoussièrément 150 / 200 €

228

Sellette en bois sculpté, le fût colonne cannelé

Fin du XIX^e siècle

H. 108 cm - Plateau : 33x33 cm 50 / 100 €

229

Jean JAURÈS (1859-1914)

Buste en marbre blanc

Travail du début du XX^e siècle, non signé

H. 43 cm

Éclat à l'arrière 300 / 500 €

230

École française vers 1920-1930

La vendeuse d'œufs

Statuette en bronze à patine brune. Porte une signature en partie illisible. Porte le cachet du fondeur « MERONI RADICE / CIRE / PERDUE / PARIS ». Inscription

H. 25 cm LJ 800 / 1 200 €



229



225

47



231

231
Félix Pascal FEVOLA (1882-1953)

Le petit faune assis

Épreuve en bronze à patine dorée nuancée.

Signée et datée 1929.

Haut. 52 cm AM

300 / 500 €

Historique : un modèle similaire en marbre est actuellement conservé dans les collections du musée Léon-Dierx à Saint-Denis-de-la-Réunion (n°inv. FNAC3476).

232

Très grande jardinière centre de table en bronze argenté, à décor de Naiades. Circa 1900

H. 20 cm - L. 63 cm

Restaurations

600 / 800 €



234

233

Camille FAURE (1874-1956)

Vase ovoïde en dinanderie de cuivre à col conique. Décor en épais émaux polychromes translucides de roses retenues par un ruban bleu. Signé et situé.

H. 30 cm AM

Accidents et manques

400 / 500 €

234

ÉTABLISSEMENTS GALLÉ (1904-1936)

Vase ovoïde épaulé et col conique étiré. Épreuve en verre multicouche vert, orange et jaune sur fond blanchâtre. Décor de lys araignée gravé en camée à l'acide.

Signé à l'étoile.

H. 30 cm AM

800 / 1 200 €



232



237

235

ÉTABLISSEMENTS GALLÉ (1904-1936)

Vase tubulaire à long col sur base renflée. Épreuve en verre doublé violet sur fond blanc. Décor de glycines gravé en camée à l'acide. Signé.

H. 34 cm AM

Petit défaut de matière au col.

400 / 600 €

236

Johann LOETZ (1880-1940)

Petit vase trilobé, à décor de violettes sur fond irisé, le col ourlé
Signé

H. 14,5 cm

50 / 80 €

237

Louis MAJORELLE (1859 - 1926)

Plateau de service en noyer mouluré et marqueterie de bois d'essences différentes à corps rectangulaire à bords chantournés et anses latérales détachées en bronze doré à corps de feuillages. Fond de plateau à décor de deux libellules et de nénuphars sur un lac (fissures, légers décolllements). Signé dans la marqueterie.

L. 38 cm - l. 60 cm AM

Les poignées rapportées.

300 / 500 €

Historique : pièce très probablement rapportée d'une table à thé.

238

DAUM France

Sujet formant vide-poches en cristal moulé pressé, à décor d'une grenouille sur un nénuphar. Signé

H. 5 cm - L. 15 cm

100 / 200 €

239

DAUM France

Beau baguier en cristal, cristal moulé pressé et bronze doré, figurant un coq debout dans un anneau

Signé

H. 16 cm - D. 14 cm

100 / 200 €

240

DAUM France

Bougeoir en cristal moulé pressé, figurant un escargot grim pant sur une feuille de salade

Signé

H. 13 cm

40 / 60 €

241

Georges DELPERIER (1865-1936)

Nymphe alanguie sur une feuille

Epreuve en bronze à double patine verte et or

Signée et datée «Salon 1900».

H. 47 cm

100 / 200 €

242

Friedrich ADLER (1878-1942), pour Walter Scherf (OSIRIS)

Jardinière centre de table en métal doré et partiellement laqué, à décor de fleurs d'Hibiscus, les anses et le corps mouvementé, le bassin en verre gravé de motifs d'ondes

H. 13 cm - L. 53 cm

Petits accidents et usures à la dorure

80 / 120 €

241



49



243

243

Charles SKYES (1875-1950), d'après

Spirit of ecstasy

Sujet en bronze doré

H. 39 cm

Usure à la patine

200 / 300 €

Intéressant modèle de cette sculpture à l'origine de la mascotte de radiateur de Rolls-Royce

244

LEGRAS - SAINT DENIS

Paire de vases à corps ovoïde légèrement épaulé et col tubulaire. Épreuve en verre opacifié jaune à décor de tiges terminées de volutes et grecques émaillé rouge. Signé dans le décor.

H. 31 cm AM

Egrenures au col.

50 / 100 €

245

Charles CHARLES (1888-1977)

Serre-livre « Pigeon »

Épreuve en bronze à patine dorée sur socle et dos en marbre vert (restauration au socle ?, petits éclats).

Signée sur le bronze.

H. 17,5 cm - L. 16 cm - P. 9 cm AM

100 / 150 €



244

246

Ary BITTER (1883-1973)

Faune charmeur

Épreuve en bronze à patine brun nuancé, médaille et vert antique sur socle à gradins en marbre vert veiné de blanc. Fonte d'édition d'époque de Susse Frères.

Signée sur le bronze. Marque de fondeur ?

H. 18 cm - Socle : H.12 cm - L. 65 cm - P. 11 cm AM

300 / 500 €

Bibliographie : Gabriel Henriot, « Un groupe de sculpteurs édités par Susse Frères », *Mobilier & Décoration*, février 1925, modèle similaire reproduit p. 6.

Pierre Cadet, *Susse Frères - 150 years of sculpture 1837 - 1987*, Susse Frères, Paris, 1989, modèle référencé sous le n°3 et reproduit p. 331

247

Ary BITTER (1883-1973) & SUSSE FRERES (fondeur)

Faune et biche

Épreuve en bronze à patine vert nuance à cire perdue. Fonte d'édition d'époque de Susse Frères.

Signé, marque de l'éditeur et marqué « cire perdue » sur la terrasse.

H. 71 cm - L. 22 cm - P. 11 cm AM

300 / 500 €



247



249

248

TRAVAIL FRANÇAIS

Lampe de table « Otarie » en régule à patine noire et cache-ampoule en verre givré à corps d'un iceberg sur terrasse ovalisée.

Cachet circulaire marqué Fabrication française - Paris - Made in de France sur la terrasse.

H. 27 cm - L. 25 cm - P. 11 cm AM

150 / 200 €

249

Service à thé et café en argent de modèle Art Déco, composé d'une théière, cafetière, sucrier et pot à lait

Les prises et anses en palissandre

Minerve 1^{er} titre (950‰), poinçon de M.O. L.H. et un heaume

Poids brut : 1602 g

2 500 / 3 000 €



248



250

250
HERMÈS

Partie de service «La siesta D'Hermès» en porcelaine à décor polychrome à dominante orange, de trente pièces composé comme suit :

- un plat ovale de présentation (L. 42 cm)
- un saladier (D. 25 cm)
- deux plats ronds (D. 30 cm)
- une coupelle (D. 11,5 cm)
- une petite assiette creuse (D.10 cm)
- Huit assiettes à dessert (D. 23 cm)
- Huit assiettes de présentation (D. 30 cm)
- Huit assiettes à diner (D. 30 cm)

Expert : Claire CHASSINE LAMBERT

2 200 / 2 800 €

251
HERMÈS Paris

Service à petit-déjeuner modèle «Toucan», composé d'un set en coton imprimé multicolore, d'une assiette à dessert (D. 19 cm) et d'une tasse à thé avec sous-tasse en porcelaine. Nous joignons la serviette de table coordonnée en coton blanc imprimée du feuillage vert (tâches) 200 / 300 €

Expert : Claire CHASSINE LAMBERT



251



JEUDI 12 MARS
14H30
BIJOUX ET MONTRES
TABLEAUX ANCIENS
ART MODERNE
& CONTEMPORAIN
DESIGN

BIJOUX ET MONTRES

***300**

Un lingot d'or avec son bulletin d'essai des Anciens établissements Léon Martin daté du 15 septembre 1875 - numéroté 334743 mentionnant le poids brut : 1003,8 g et le poids d'or fin 998,7 g.

FRAIS ACHETEURS : 9,6% HT 110 000 / 120 000 €

***301**

Un lingot d'or avec son bulletin d'essai de la Compagnie des Métaux Précieux, Paris, daté du 12 mai 1975 - numéroté 690026 mentionnant le poids brut : 999,9 g et le poids d'or fin 997,0 g.

FRAIS ACHETEURS : 9,6% HT 110 000 / 120 000 €

***302**

FRANCE

Pièce de 20 francs or, Napoléon III tête laurée, 1867

Poids : 6,4 g

FRAIS ACHETEURS REDUITS : 9,6% TTC 700 / 800 €

***303**

FRANCE

Pièce de 20 francs or, Napoléon III tête nue, 1854 A

Poids : 6,4 g

FRAIS ACHETEURS REDUITS : 9,6% TTC 700 / 800 €

***304**

FRANCE

Pièce de 20 francs or, Napoléon III tête nue, 1859 A

Poids : 6,4 g

FRAIS ACHETEURS REDUITS : 9,6% TTC 700 / 800 €

***305**

ROYAUME-UNI

Souverain en or, Georges V tête nue, 1915

Poids : 8 g

FRAIS ACHETEURS REDUITS : 9,6% TTC 880 / 1 000 €

***306**

MEXIQUE

Pièce de 50 Pesos or, 1821-1947

Poids : 41,6 g

FRAIS ACHETEURS REDUITS : 9,6% TTC 4 500 / 5 500 €

***307**

MEXIQUE

Pièce de 50 Pesos or, 1821-1947

Poids : 41,6 g

FRAIS ACHETEURS REDUITS : 9,6% TTC 4 500 / 5 500 €

***308**

MEXIQUE

Pièce de 50 Pesos or, 1821-1947

Poids : 41,6 g

FRAIS ACHETEURS REDUITS : 9,6% TTC 4 500 / 5 500 €

***309**

MEXIQUE

Pièce de 50 Pesos or, 1821-1947

Poids : 41,6 g

FRAIS ACHETEURS REDUITS : 9,6% TTC 4 500 / 5 500 €

310

Montre de gousset faisant boîte à musique en or jaune 18K (750‰), cadran rond à fond doré à décors guilloché et végétal agrémenté d'émail bleu et blanc (manques), chiffres arabes noirs dans cartouches ronds, mouvement mécanique à remontage à clef (non fournie, ne fonctionne pas : prévoir révision). Fonction boîte à musique (ne fonctionne pas : prévoir révision). Travail Suisse?, vers 1900.

Diamètre du boîtier : 55 mm environ, la double cuvette en métal, le dos lisse.

Poids brut : 106,8 g. CM

Légers enfoncements.

1 200 / 1 500 €

311

Un rang de perles probablement fines, en chute (diamètres : 1 à 3 mm environ), longueur : 35 cm environ. Sans fermoir.

Poids brut : 1 g. CM

100 / 150 €

312

Pendentif en or 18K (750‰) de deux tons à fils formant entrelacs, agrémenté d'une ligne de diamants taille 8x8 et taille brillant en chute.

Poinçon de M-O de la Société JUNGFER à Paris.

Hauteur : 50 mm environ. - Poids brut : 8 g. CM

600 / 800 €

313

Montre de gousset en or 18K (750‰) cadran rond à fond blanc (salissures et poussières), chiffres arabes et romains noirs, trotteuse à six heures, mouvement mécanique à remontoir signé L. Savoye à Besançon (ne fonctionne pas : prévoir révision). Diam. boîtier 44 mm environ, la double cuvette en or jaune 18K (750‰), le dos lisse. Légers enfoncements, la couronne de remontoir en métal plaqué or, manques importants.

Poids brut : 65,1 g CM

Nous joignons sa clé de remontage en or jaune 18K (750‰) et acier, un fermoir bouée en métal plaqué ainsi qu'un étui de transport en métal.

1 500 / 2 000 €

314

Bague en or jaune 18K (750‰) ornée d'une améthyste ovale calibrant environ 9 carats (infimes rayures et usures aux arêtes) en serti griffes, le panier ajouré à décor de volutes.

Travail Français, poinçon de M-O peu lisible.

TDD 53 - Poids brut : 5,4 g CM

200 / 400 €

315

Pendentif en or gris 18K (750‰) et platine (850‰) centré d'un saphir sombre ovale calibrant environ 4 carats (origine probable Australie, infimes usures aux arêtes) en serti clos dans un entourage de diamants taillés en roses (une pierre postérieure rapportée avec traces de colle).

Hauteur : 22 mm environ. - Poids brut : 3 g. CM 400 / 600 €



322



339



325



315



319



323



331



329



318



346



336



338



332

316

Bracelet à quatre rangs de perles de culture en choker (diamètres : 7 à 7,3 mm environ), le fermoir et les barrettes intercalaires en or gris 18K (750/00), sertis de diamants taille brillant et d'émeraudes rondes (légers accidents). Poinçon de M-O des établissements PAILLETTE à Paris? Longueur : 20,5 cm environ. Poids brut : 61 g. CM
300 / 400 €

317

Montre de gousset à sonnerie aux quarts en or jaune 18K (750‰), cadran rond à fond banc (légères poussières), chiffres romains noirs, trotteuse à 6h, mouvement mécanique à remontage à clef. Diamètre du boîtier : 46 mm environ, la double cuvette en or jaune 18K (750‰) dédiée, caractérisée et signée «Michelez à Paris», le dos à décor guilloché. Époque milieu du XIX^e siècle. Poids brut : 64,9 g. CM
Dans un écrin bois vitré ouvrant à système ressort. Nous joignons sa clef de remontage en acier et or jaune 18K (750‰) à système cranté (petites déformations). Poids brut : 2,1 g. 1 500 / 2 000 €

318

Pendentif - Broche «Étoile à 5 branches» en or jaune 18K (750‰) décoré de frises géométriques, il est centrée d'un diamant taillé en rose couronnée en serti clos sur paillon, entouré de 5 plus petits. Époque fin du XIX^e siècle. Hauteur : 40 mm environ. - Poids brut : 9,3 g. CM 700 / 900 €

319

Paire de boutons de manchettes en argent (800‰) à boutons ronds lisse et motifs ronds de micro-mosaïques de pâtes de verre polychrome figurant l'un la place Saint Pierre et l'autre un bâtiment Romain antique dans des entourages d'onix. Poids brut : 12,8 g. CM
Dans un écrin rapporté postérieur de la maison PUIFORCAT. Légères égrisures, un avec fêle traversant. 200 / 300 €

320

Bague jonc en or jaune 18K (750‰) centré d'un saphir jaune taillé en poire (usures et manques de matière, pierre probablement traitée thermiquement) aux arrêtes en demi serti-clos épaulé de lignes de diamants taille brillant (un éclat) en chute. TDD 52 - Poids brut : 5,2 g 350 / 400 €

321

Montre de gousset en or jaune 18K (750‰), cadran rond à fond argenté guilloché formant tapisserie florale (oxydations, légers accidents et salissures), chiffres romains noirs (petits manques), mouvement mécanique à remontage à clef (non fournie, ne fonctionne pas, pièces manquantes : prévoir réparations importantes). Diamètre du boîtier : 48 mm environ, la double cuvette en or jaune 18K (750‰) rapportée postérieure signée «LEROY à Paris» et numérotée avec émail bicolore (manques), le dos à décor guilloché. REMONTAGE. Poids brut : 58,2 g. CM 1 300 / 1 600 €

322

Collier «Négligé» composé d'une chaîne en or gris 18K (750‰) à maille forçat, le motif central rectangulaire en platine (850‰) agrémenté de 3 diamants taillés en roses couronnées (une légères égrisures), il retient deux pendeloques terminées

chacune d'un diamant taille ancienne en serti clos calibrant environ 0,35 ct. Avec sa chaînette de sécurité. Travail Français. Poids brut : 6,8 g. CM 600 / 800 €

323

Bague en platine (850‰) centrée d'un diamant Old European Cut calibrant environ 1,95 ct en serti clos (couleur supposée G/H, pureté supposée VS2/SI1, léger défaut de polissage), épaulé de lignes de diamants taille 8x8 et entouré de saphirs calibrés (un manque et légères usures). TDD 54. - Poids brut : 7,9 g CM 2 000 / 3 000 €

324

OMEGA
Montre bracelet en or jaune 18K (750‰), lunette sertie d'une ligne de diamants taille brillant, cadran rond à fond argenté (infimes poussières), index bâtons dorés appliqués, mouvement mécanique à remontage manuel (remontoir au dos, boîtier non ouvert, mouvement non garanti). Largeur au boîtier : 20 mm environ, le dos guilloché porte un poinçon ovale d'importateur (BMF). Boîtier incorporé au bracelet d'origine en or jaune 18K (750‰) à maillon articulé à finition écorce, fermoir cliquet siglé. L. 17,5 cm environ - Poids brut : 75,2 g CM
Dans son écrin de la marque en suédine verte. 4 500 / 5 000 €

325

Bracelet en or gris 18K (750‰) à maille polonaise formant nœud de ruban avec lien central, les rubans terminés chacun par 3 diamants taille brillant (infimes manques de matière) en sertis griffes. Travail Français des années 1970, poinçon de M-O «G.F». Longueur : 17,2 cm environ. - Poids brut : 31 g. CM 1 800 / 2 000 €

326

MAUBOUSSIN Paris
Bague solitaire en or gris 18K (750‰) sertie d'un petit diamant central monté sur une chaton de forme losangique sertie de petits diamants taille brillant. Signé à l'intérieur de l'anneau Poids brut : 2,6 g - TDD 46 200 / 300 €

327

MILUS
Montre en or gris 18K (750‰), la lunette ornée d'une ligne de diamants taille brillant, cadran rond à fond argenté (légères piqûres et manques), index bâtons appliqués, mouvement mécanique à remontage manuel (calibre MILUS 77 : signé). Diamètre du boîtier : 24 mm environ, le dos numéroté porte un poinçon de M-O ovale «A.A». Le bracelet, incorporé au boîtier, en tissu d'or gris 18K (750‰) à fermoir cliquet (porte le poinçon de M-O de la maison GAY Frères à Annemasse. Longueur : 18 cm environ. Poids brut : 50,2 g. CM 1 800 / 2 000 €

328

Pendentif en or jaune 18K (750/00) orné d'un diamant taille brillant calibrant environ 1,75 ct, couleur supposée H/I, pureté supposée VS, en serti 6 griffes ; il est retenu par une chaîne en or jaune 14K (585‰) maille serpent. Poids brut : 6,5 g. CM 2 000 / 2 500 €

329

Pendentif en or 18K (750‰) de deux tons formant ailettes, l'une stylisée à fils ajourés terminés chacun d'une diamant taille brillant, le motif central composé d'une perle Mabé en serti clos surmontant un pavage de diamants taille brillant (importantes traces de colle).

Dimensions : 33 x 29 mm environ. - Poids brut : 11,7 g. CM
500 / 700 €

330

OMEGA

Montre en or gris 18K (750‰), la lunette ornée d'une ligne de diamants taille 8x8 (un de taille brillant), cadran coussin à fond satiné argenté (infimes poussières), index bâtons appliqués, mouvement mécanique à remontage manuel (calibre 485 : signé et numéroté). Largeur du boîtier : 16 mm environ, le dos signé et numéroté à l'intérieur. Poids brut : 14,8 g. CM

Bracelet, postérieur rapporté, en cuir noir à boucle ardillon métal. 600 / 800 €

331

Bague en or jaune 18K (750‰) centrée d'une émeraude ovale calibrant environ 0,90 ct (pierre possiblement traitée), épaulée de motifs troïda sertis de diamants taille brillant (infimes manques de matière) calibrant ensemble 0,60 ct environ.

Travail Français, poinçon de M-O «Sté R.C». TDD 53. - Poids brut : 6,9 g. CM 800 / 1 200 €

332

Bracelet «Tank» en or jaune 18K (750‰) lisse, les maillons géométriques articulés creux.

Travail étranger poinçons de garantie égyptiens?. Dimensions : 18,5 x 2,6 cm environ - Poids brut : 66,8 g. CM
4 000 / 6 000 €

333

CHRONOGRAPHE SUISSE

Montre Chronographe en or jaune 18K (750‰), cadran rond à fond doré (piqûres et importantes décolorations), échelle tachymétrique bicolore, chiffres arabes dorés, deux compteurs dont trotteuse à 9h, mouvement mécanique à remontage manuel (non signé).

Diamètre du boîtier : 38 mm environ, double cuvette métal, infimes enfoncements : dos, carrure et lunette.

Poussoir et couronne de remontoir en métal plaqué (usures). Bracelet postérieur rapporté en cuir marron à boucle ardillon métal doré.

Poids brut : 44 g. CM 500 / 600 €

334

UNIVERSAL Genève

Montre Chronographe en or jaune 18K (750‰), collection «UNI-COMPAX», cadran rond à fond argenté (piqûres importantes), échelles tachymétrique et télémètre bicolores (manques), index bâtons et chiffres arabes dorés appliqués, deux compteurs dont trotteuse à 9h (manque aiguille compteur minutes du chrono), mouvement mécanique à remontage manuel (calibre 285 : signé, fonctionne faiblement : prévoir révision).

Diamètre du boîtier : 38 mm environ, le dos numéroté. Poussoir et couronne de remontoir (rapportée?) en métal plaqué : manques de placage.

Bracelet postérieur rapporté en cuir chocolat (usures) à boucle ardillon métal.

Poids brut : 48,6 g. CM 1 500 / 2 000 €



335

335

HUBLOT

Montre connectée en céramique noire et titane, collection "BIG BANG E", référence HB 440.CL.1100.RX, lunette interne graduée, cadran rond à affichage digital, mouvement électronique à processeur à fonctions multiples (avec son chargeur à induction, boîtier non ouvert).

Diamètre du boîtier : 42 mm environ, le dos signé et numéroté. CM

Bracelet d'origine en caoutchouc noir signé à boucle déployante en titane signée.

Dans sa boîte et son écran, avec sa facture d'achat de la maison Frayssinet à Montpellier en date du 12.09.2020.

3 000 / 5 000 €

Vendu par l'ancien joueur de Football Vitorino da Silva Hilton pour le compte de l'association "Le Partage du pain".

La facture d'achat et une photo dédicacée par le joueur seront délivrés à l'acquéreur.

336

Lot en or jaune 18K (750‰) comprenant deux bracelets joncs fermés à décors floraux ajourés de Roses pour l'un et de Marguerites pour l'autre.

Diamètres intérieures 67 mm environ, largeurs : 11 mm environ. Signé BRACAR et poinçon de M-O de la maison Niçoise.

Poids brut : 106,6 g. CM 5 500 / 6 000 €



336 bis

336 bis

Broche - Pendentif en or jaune 18K (750‰) formant Gerbe, sertie de diamants ronds (infimes égrisures), le principal de taille ancienne calibrant environ 0,40 ct, le lien en platine (850‰) orné d'une ligne de diamants baguettes et carrés en serti rail. Poids total des diamants 3,50 carats environ. Travail Français, poinçon de M-O "L.S..."? Dimensions : 65 x 33 mm environ. Poids brut : 16,4 g. CM
1 500 / 2 000 €

337

BOUCHERON et OMEGA

Montre en or jaune 18K (750‰), collection «Reflet» à pointes de diamants, cadran rectangulaire à fond pointes de diamants doré (non signé), index géométriques, mouvement mécanique à remontage manuel (calibre OMEGA : signé et numéroté, ne fonctionne pas : prévoir révision). Largeur du boîtier : 22 mm environ, le dos signé BOUCHERON PARIS + lettre OMEGA et numéroté. Verre plexi rayé. Bracelet d'origine en or jaune 18K (750‰) formant ruban de maillons rectangulaires à décor pointes de diamants, système enfilaible non réglable, signé. Longueur : 18 cm environ - Poids brut : 86,3 g. CM
5 000 / 8 000 €

338

ROLEX

Montre en acier et or jaune 18K (750‰), collection «OysterQuartz DateJust», référence 17013, lunette or jaune crantée, cadran rond à fond doré rayonnant, index bâtons dorés appliqués, trotteuse centrale, dateur à 3h, mouvement à quartz (calibre 5035 : signé et numéroté, prévoir changement de pile : fonctionnement non garanti). Largeur du boîtier : 36 mm environ, le dos signé et numéroté, vers 1978/79. Bracelet d'origine à maillons articulés en acier et or jaune 18K (750‰) à boucle déployante signée. Poids brut : 122,6 g. CM
Dans son pochon de transport en suédine verte de la marque.
3 000 / 5 000 €

339

TAG HEUER

Montre en acier, collection «Aquaracer», référence WAB 2010-0, lunette noire graduée tournante uni-directionnelle, cadran rond à fond noir, index géométriques luminescents, trotteuse centrale, dateur à 3h, mouvement mécanique à remontage automatique (boîtier non ouvert, mouvement non garanti). Diamètre du boîtier : 41 mm environ, le dos signé et numéroté, légères rayures. Bracelet d'origine en acier à 3 rangs de maillons articulés avec boucle déployante signée. CM
150 / 300 €

340

Collier en or jaune bas-titre (poinçon ET) à maille torsadée, le motif central composé de quatre feuilles à décor guilloché et retenant deux quartz roses ovales. Longueur 42 cm environ - Poids brut : 7,7 g
500 / 800 €

341

Bracelet en or 9K (375‰) de 2 tons à maillons articulés sertis de rubis ovales calibrant ensemble 2,40 carats environ (pierres possiblement traitées) alternés de lignes de diamants taille brillant (infimes accidents, 2 manques). Travail probablement Indien. Longueur : 16,5 cm environ. Poids brut : 12,1 g. CM
800 / 1 000 €

342

PELLEGRIN & FILS

Bague en or gris 18K (750/00) rhodié, collection «Sibylle», centrée d'un rubis ovale pesant 1,03 ct (pierre possiblement traitée), dans un entourage et des attaches sertis de diamants taille brillant calibrant ensemble 0,37 ct environ. Poinçon d'importateur de la maison. TDD 53. Poids brut : 2,6 g. CM
Nous joignons sa facture d'achat datant de janvier 2019.
500 / 600 €

343

PELLEGRIN & FILS

Bague en or gris 18K (750/00) centrée d'un rubis taillé en cœur calibrant environ 1,04 carat (infimes usures aux arêtes, pierre probablement traitée thermiquement), épaulé de 6 diamants cœurs calibrant ensemble 1,60 ct environ. Signée et poinçon de M-O. TDD 53. Poids brut : 4 g. CM
Nous joignons sa facture d'achat datant de mars 2006.
800 / 1 000 €

344

Paul MOSER - NIVADA

Montre bracelet en platine (850‰), cadran tonneau à fond argenté (infimes salissures), index flèches dorés appliqués, mouvement à quartz postérieur rapporté (prévoir changement de pile : fonctionnement non garanti). Largeur du boîtier : 14 mm environ, le dos signé "Paul Moser" et numéroté. Les attaches ainsi que le bracelet à maillons courbes articulés à décors géométriques sertis de diamants taillés en roses (un manque), taille ancienne et 8x8. Poids brut : 22,6 g. CM
Remontage avec boîtier et bracelet d'époque Art Déco, légères reprises.
700 / 1 000 €

345

Collier torque ouvrant en argent (800‰) lisse, il retient en pampille un cabochon d'agate cornaline zonée. Légères déformations, petit accident à l'attache de pendeloque. Travail Français, poinçon de M-O : «P.A»? Poids brut : 65,8 g. CM
300 / 500 €

346

BOUCHERON

Montre en acier et métal doré, collection «Reflet», cadran rectangulaire à fond doré (légères piqûres), sans index, mouvement à quartz (calibre L.153.4). Largeur du boîtier : 18 mm environ, le dos signé et numéroté. CM
Bracelet d'origine en cuir laqué noir à boucle réglable siglée et système d'enfilage dans boîtier en métal doré. Nous joignons 4 autres bracelets BOUCHERON interchangeable en cuir et tissu dont un très usé et un avec boucle signée. Dans son écrin à tiroir de la maison avec son certificat d'origine et de garantie, achat daté de décembre 1996 à Marseille.
600 / 800 €

TABLEAUX ANCIENS

347

D'après Albrecht DURER (1471-1528)

Saint Hubert

Héliogravure, probablement du procédé Amand Durand
La feuille: H. 42,5 cm - L. 28,5 cm (à vue) AC 100 / 200 €

348

D'après REMBRANDT (1606-1669)

La pièce aux cent florins

Héliogravure

H. 31 cm - L. 42 cm + marges AC 40 / 60 €

349

Abraham DELFOS (1731-1820)

Le cuisinier de taverne

gravure sur cuivre, d'après David Teniers le jeune (1610-1690)
Cuivre H. 23,5 cm - L. 20 cm

Avec les marges: H. 33 cm - L. 26,5 cm (à vue)

Non décadré 100 / 200 €

350

d'après Henri FANTIN-LATOURE (1836-1904)

Deux lithographies, l'une «A Berlioz» (in-4°), l'autre «Lohengrin» (petit in-folio)

Rousseurs 40 / 60 €

351

Lot de diverses gravures, dont: portraits et nombreuses gravures d'après Boucher et Bouchardon (dont gravures tirées du Nouveau Livre d'enfants dessiné par Edmé Bouchardon et gravé par Aveline), «La servante congédiée» d'après Geurat, une lithographie de Charlet en épreuve d'état, et des portraits du XVI^e siècle (dont une gravure de Robert Nanteuil, François Mollet (1649), évêque. Très belle épreuve, avec cachet de collection au triple C couronné).

Défauts, piqures, rousseurs, amorces de déchirures. AC
100 / 150 €

352

Dans le goût de Nicolaes BERCHEM (1620-1683)

Paysage animé

Plume et aquarelle

H. 23 cm - L. 31 cm (à vue) HVS

Mouillures, pliures 300 / 400 €

353

Ecole FLAMANDE du XVII^e siècle

Deux putti

Pierre noire et trait d'encadrement à l'encre noire, porte une ancienne attribution à Cornelis HOLSTEIJN (1618-c.1658) sur le montage.

H. 13,5 cm - L. 20 cm HVS 150 / 200 €

354

École FLAMANDE du XVII^e siècle

Portrait de femme à la fraise

Sanguine

H. 16,5 cm - L. 12,5 cm

200 / 300 €

Provenance : Collection Alfredo VIGGIANO (1884-1948), son cachet en bas à droite (L.191a).

355

Ecole FRANÇAISE de la fin du XVIII^e siècle, entourage de Jacques GAMELIN (1738-1803)

Académie d'homme nu

Pierre noire et craie blanche

H. 54,5 cm - L. 33,5 cm HVS

Pliure 150 / 200 €

356

Ecole FRANÇAISE du début du XVIII^e siècle

Etud de têtes de putti

Sanguine et craie blanche, une ancienne attribution à Mignard sur le montage

H. 19,5 cm - L. 27,5 cm HVS

Rousseurs 200 / 300 €

357

École FRANÇAISE du XVIII^e siècle

Figures allégoriques

Deux dessins à la sanguine

H. 32 cm - L. 23 cm et H. 35 cm - L. 26 cm HVS

Rousseurs et tâches 200 / 300 €



356



363

358

École FRANÇAISE du XVIII^e siècle

Paysage à la ruine

Contre-épreuve de sanguine

H. 48 cm - L. 36 cm HVS

100 / 150 €

361

École du XVIII^e siècle

Deux paysans au repos

Plume et lavis d'encre brune

H. 9,5 cm - L. 14,5 cm (à vue)

100 / 150 €

359

École ITALIENNE du début du XVIII^e siècle

Moïse sauvé des eaux

Plume et lavis d'encre brune

H. 30 cm - L. 39 cm (à vue) HVS

250 / 300 €

362

École ITALIENNE de la fin du XVIII^e siècle, suiveur de
Giuseppe CADES (1750-1799)

Guerrier auprès d'une famille de paysans

Plume et lavis d'encre noire

H. 29 cm - L. 40,5 cm HVS

Déchirure en bas à droite

600 / 800 €

360

École NEOCLASSIQUE de la fin du XVIII^e siècle

Scène de l'Histoire romaine

Plume et encre noire, rehauts de gouache blanche

H. 40 cm - L. 52,5 cm (à vue) HVS

300 / 500 €

363

Ange René RAVAULT (1766-1845)

L'heureuse famille, 1795

Aquarelle, plume et encre noire, signée et datée en bas à droite «inv. et dell. par A. R. Ravault 1795»

H. 42 cm - L. 55,5 cm (à vue) HVS

1 000 / 1 500 €



365



366



367



369

364

Ecole FRANÇAISE du XVIII^e siècle

Portrait d'homme

Pastel sur papier

H. 26 cm - L. 21 cm (à vue) HVS

300 / 500 €

365

Raphaël BOUQUET (1824-1920)

d'après Maurice Quentin de LA TOUR (1704-1788)

Portrait de Manelli

Pastel sur papier

H. 46 cm - L. 38 cm HVS

200 / 300 €

366

Raphaël BOUQUET (1824-1920)

d'après Maurice Quentin de LA TOUR (1704-1788)

Portrait de Jean-Jacques Rousseau

Pastel sur papier

H. 46 cm - L. 38 cm HVS

200 / 300 €

367

Raphaël BOUQUET (1824-1920)

d'après Maurice Quentin de LA TOUR (1704-1788)

Portrait de Portrait de Jean Le Rond d'Alembert

Pastel sur papier

H. 54,8 cm - L. 46 cm HVS

200 / 300 €

368

Raphaël BOUQUET (1824-1920)

d'après Maurice Quentin de LA TOUR (1704-1788)

Portrait au bicorne

Pastel sur papier

H. 41 cm - L. 33 cm HVS

150 / 200 €

369

Raphaël BOUQUET (1824-1920)

d'après Maurice Quentin de LA TOUR (1704-1788)

Portrait de Jean Restout, peintre

Pastel sur papier

H. 41 cm - L. 33 cm HVS

150 / 200 €

370

Raphaël BOUQUET (1824-1920)

d'après Maurice Quentin de LA TOUR (1704-1788)

Portrait de femme

Pastel sur papier

H. 41 cm - L. 33 cm HVS

150 / 200 €

371

Raphaël BOUQUET (1824-1920)

d'après Maurice Quentin de LA TOUR (1704-1788)

Étude de portrait féminin

Pastel sur papier

H. 32 cm - L. 24 cm (à vue) HVS

100 / 150 €



364



368



370



371

61



383

372

Ecole FRANÇAISE du XIX^e siècle

Frise de putti

Crayon noir, mise aux carreaux

H. 15 cm - L. 47 cm (à vue) HVS 150 / 200 €

373

École FRANÇAISE du début du XIX^e siècle

Lot de 14 dessins figurant des académies et des copies d'après les maîtres

Crayon, sanguine et lavis

États et formats divers HVS 100 / 150 €

374

Pauline LENOBLE (active au début du XIX^e siècle)

Portrait du père de l'artiste

Crayon noir, feuille pliée avec le même sujet réalisé au revers et titré «Portrait de Monsieur Lenoble, notre père»

H. 23 cm - L. 17,5 cm HVS

Pliures et tâches.

On joint une estampe d'après le «Serment des Horaces», un cartel collé dessus inscrit à la plume «Dessin, 2^eme division, 1^{er} prix, accordé à Mlle Pauline Lenoble le 24 août 1826» signé d'Esprit-Aimé LIBOUR (1784-1846).

On joint de l'École FRANÇAISE du XIX^e siècle un lot de 14 dessins dont académies et copies d'après les maîtres, sanguines, crayons, lavis, états et formats divers. 100 / 150 €

375

Attribué à Jules Jacques VEYRASSAT (1828-1893)

Études

Crayon noir

H. 8,5 cm - L. 16 cm (à vue) HVS

Rousseurs 60 / 80 €

376

Attribué à Alfred Thompson GOBERT (1822-1895)

La forge et la présentation d'un vase

Deux projets au crayon noir

H 7,5 cm - L. 38 cm HVS

Usures et manques 50 / 80 €

Goibert fut maître émailleur à la manufacture de Sèvres de 1849 à 1887.

377

GOBERT, École FRANÇAISE du début du XIX^e siècle

Paysages

Deux dessins au crayon noir, signés et datés 1831

H. 24,5 cm - L. 31,5 cm et H. 27,5 cm - L. 37 cm HVS

60 / 80 €

378

François Joseph DUPRESSOIR (1800-1859)

Vue d'un détroit

Aquarelle, signée et datée 1832 en bas à droite

H. 20 cm - L. 30,5 cm HVS

Collé en plein sur son montage, rousseurs 80 / 120 €

379

D'après Honoré DAUMIER (1808-1879)

Caricature, soldat romain et bourgeois

Crayon noir, un monogramme HD en bas à gauche

H. 24 cm - L. 21,5 cm HVS 100 / 150 €

380

J. ADAMS (Actif au XIX^e siècle)

La conférence de Villafranca, rencontre entre l'empereur Napoléon III et François-Joseph I^{er}

Crayon noir et aquarelle, signée en bas à droite ; au verso une étude de même sujet

H. 34 cm - L. 54,5 cm (à vue) HVS 150 / 200 €

381

École FRANÇAISE de la fin du XIX^e siècle

A Monaco

Ensemble de trois dessins à la plume et encre noire, formant feuillet, titrés et légendés

H. 31 cm - L. 20 cm (chaque, l'une pliée) HVS

Petites déchirures

On joint une caricature figurant une famille, plume et encre noire sur trait de crayon, titré en bas à droite «souvenir du 20 août 1889». 27,5 cm x 37,5 cm. 100 / 150 €

382

D'après Cecil ALDIN (1870-1935)

Partie de chasse à courre et portrait de beagle

Reproduction encadrée, le portrait de beagle dans le même encadrement, au crayon, signé.

H. 47 cm - L. 59 (à vue) la reproduction

H. 7 cm - L. 11 cm (à vue) le dessin HVS 100 / 200 €

383

Ernest RUPIN (1845-1909)

Étude de la face majeure de la châsse de saint Étienne de Gimel-Hes-Cascades (Corrèze)

Crayon noir et aquarelle, signée et datée 1883 en bas à gauche

H. 31 cm - L. 33 cm (à vue) HVS 200 / 300 €

L'archéologue Ernest Rupin publia en 1890 «L'Oeuvre de Limoges» (Paris, A. Picard), ouvrage dédié à l'étude des émaux limousins de l'époque médiévale. Le dessin présenté ici illustre la manière de travailler de l'historien qui photographiait et dessinait les sujets de ses études. La châsse représentée ici, qui illustre la vie du premier martyr chrétien, est actuellement conservée en l'église Saint-Pardoux à Gimel-Hes-Cascades et date du 2^eme quart du XII^e siècle. Volée en juillet 1991, elle fut retrouvée en Italie en 1992 puis restituée en 1993.

Notre aquarelle a été photographiée par son auteur et le négatif est actuellement conservée au Musée Labenche de Brive (N° inv. 96.23.1-32).



391

384

Dans le goût de la Renaissance Italienne

Le Mariage de la Vierge

Gouache

H. 17,5 cm - L. 25 cm (à vue) HVS

150 / 200 €

385

Dans le goût du XVI^e siècle

Portrait d'un saint abbé

Panneau, un renfort

H. 48,5 cm - L. 40 cm HVS

Manques et restaurations

200 / 300 €

386

École ITALIENNE du XVII^e siècle, probablement entourage de Jacopo Vignali

La Mort de Saint Joseph

Huile sur toile

H. 88 cm - L. 73 cm

Repeints et restaurations

400 / 600 €

387

Ecole FLAMANDE du XVII^e siècle

Vierge à l'Enfant

Huile sur panneau

H. 42 cm - L. 30 cm HVS

Restaurations

300 / 500 €

388

Ecole du XIX^e siècle d'après RUBENS

Vierge à l'Enfant entourée de saints

Huile sur papier marouflé sur toile

H. 29 cm - L. 25 cm HVS

200 / 300 €

389

Ecole du début du XIX^e siècle dans le goût FLAMAND du XVII^e siècle

Le retour de la pêche

Huile sur toile, une signature en bas à gauche

H. 90 cm - L. 122 cm HVS

300 / 500 €

390

Ecole FLAMANDE de la fin du XVII^e siècle

Deux cavaliers dans un paysage

Huile sur panneau

H. 17,5 cm - L. 23 cm HVS

200 / 300 €

391

École FRANÇAISE du XVII^e siècle

Samson et Dalila

Huile sur toile rentoilée

H. 107 cm - L. 191,5 cm HVS

Restaurations

800 / 1 000 €

392

École FRANÇAISE du XVII^e siècle

Martyre de saint Sébastien

Huile sur toile

H. 97 cm - L. 64,5 cm HVS

Importants manques et restaurations

2 000 / 3 000 €

393

Ecole FRANÇAISE de la fin du XVII^e siècle

Portrait de Louis XIV

Huile sur toile

H. 63 cm - L. 49 cm HVS

Restaurations, petits manques

500 / 800 €



392



397

394

École FRANÇAISE du XVII^e siècle, suiveur de Gaspard DUGHET

Paysage classique animé

Huile sur toile

H. 71 cm - L. 92 cm HVS

700 / 1 000 €

395

École VENITIENNE vers 1700

Le sacrifice de Mirtillo

Toile

H. 55,5 cm - L. 49 cm CT

Restaurations anciennes

400 / 600 €

396

École ITALIENNE du XVIII^e siècle

Vue d'un port animé

Huile sur toile rentoilée

H. 60 cm - L. 88 cm HVS

Restaurations

200 / 300 €

397

Attribué à Guiliam FORCHONDT (vers 1632- après 1678)

Adoration des Bergers

Cuivre monté sur chassis

H. 70 cm - L. 88 cm CT

3 000 / 4 000 €

398

École FLAMANDE du XVIII^e siècle, suiveur de Jacob JORDAENS

Suzanne et les vieillards

Toile

H. 170 cm - L. 122 cm CT

Restaurations anciennes

3 000 / 5 000 €

399

École FLAMANDE du XVIII^e siècle

Paysage animé

Huile sur toile rentoilée

H. 45 cm - L. 54,5 cm HVS

Restaurations

400 / 600 €

400

Dans le goût de l'École FRANÇAISE du début du XVIII^e siècle

Vierge à l'Enfant

Huile sur toile rentoilée

H. 85 cm - L. 69 cm HVS

400 / 600 €

401

École FRANÇAISE de la fin du XVIII^e siècle

Portrait de jeune femme

Huile sur toile

H. 44,5 cm - L. 35,5 cm (à vue, ovale)

250 / 300 €



401



402

402

École FRANÇAISE du XX^e siècle d'après NATTIER

Portrait de Madame Adélaïde

Grande huile sur toile

H. 186 cm - L. 148,5 cm (à vue) HVS

Petits manques

3 000 / 5 000 €

403

École FRANÇAISE du XVIII^e siècle

La tétée

Huile sur toile marouflée sur panneau

H. 33,5 cm - L. 25,5 cm HVS

Restaurations

200 / 300 €



407

404

École FRANÇAISE du XIX^e siècle dans le goût du XVIII^e siècle

La nourrice et la cuisinière

Deux huiles sur toiles formant pendants

H. 40 cm - L. 32,5 cm et H. 40,5 cm - L. 33 cm HVS

400 / 600 €

405

École FRANÇAISE dans le goût du XVIII^e siècle

Profil d'homme barbu

Huile sur toile

H. 55 cm - L. 46,5 cm HVS

Restaurations

200 / 300 €

406

École de la fin du XVIII^e siècle

Calendrier perpétuel

Gravure rehaussée à l'aquarelle, collages, signée dans la planche A. F. Hallgard

H. 22 cm - L. 31,5 cm (à vue) HVS

Rousseurs

150 / 200 €

407

École ESPAGNOLE du XVII^e siècle

Vierge à l'Enfant entourée de deux anges céroféraires

Huile sur cuivre

H. 23,5 cm - L. 19 cm HVS

400 / 600 €

408

École de CUZCO, XVIII^e siècle

Vierge à l'Enfant dite de Pomata, entourée d'un dominicain et d'un franciscain

Huile sur toile

H. 65 cm - L. 53 cm HVS

Restaurations

400 / 500 €

409

École de CUZCO, XIX^e siècle

Saint Isidore le laboureur

Huile sur toile

H. 81 cm - L. 60 cm HVS

Restaurations

200 / 300 €

410

École de CUZCO, début du XIX^e siècle

Les Rois Mages (fragment)

Huile sur toile

H. 54 cm - L. 46 cm HVS

Importants manques et accidents.

200 / 300 €

411

École de CUZCO, début du XIX^e siècle

Saint Joseph

Huile sur toile marouflée sur panneau

H. 27 cm - L. 22 cm

Manques et restaurations

200 / 300 €

412

École de CUZCO, début du XIX^e siècle

Sainte Lucie

Huile sur toile

H. 20 cm - L. 17 cm HVS

Manques et restaurations

100 / 150 €

413

Dans le goût de l'école de CUZCO

Sainte-Thérèse d'Avila

Panneau

H. 16 cm - L. 12 cm

Usures

80 / 120 €

414

École FRANÇAISE du début du XIX^e siècle

Portrait d'un philosophe

Huile sur toile

H. 55 cm - L. 45 cm HVS

Petit enfoncement

300 / 500 €

415

Théodore Frédéric SALMON (1811-1876)

Jeune mendiante

Huile sur panneau, en bas à gauche le cachet de la vente d'atelier (L. 2259), au revers le cachet de cire de la vente d'atelier.

H. 22 cm - L. 17 cm HVS

Beau cadre en bois et stuc doré

150 / 200 €

416

Émile LOUBON (1809-1863)

Portrait d'italienne

Aquarelle, signée en bas à droite

H. 22 cm - L. 16 cm (à vue) HVS

200 / 300 €

417

École FRANÇAISE du XIX^e siècle

Portraits de fillette et de garçon

Deux huiles sur toiles

H. 27 cm - L. 21,5 cm et H. 27 cm - L. 21 cm HVS

200 / 300 €

418

École FRANÇAISE du début du XIX^e siècle

Portrait d'homme

Huile sur toile

H. 27 cm - L. 22 cm HVS

Restaurations 100 / 150 €

419

Ecole FRANÇAISE du XIX^e siècle

Portrait de femme au bonnet

Huile sur toile

H. 65 cm - L. 54 cm HVS

Restaurations 100 / 200 €

420

École FRANÇAISE du XIX^e siècle

Portrait présumé de Monseigneur

Eugène de MAZENOD (1782-1861)

Huile sur toile rentoilée, inscriptions sur le feuillet tenu par le prélat «Classe de la Providence / pour les filles pauvres / Rapport annuel présenté à l'assemblée générale / des donateurs de l'œuvre / A Mgr de Mazenod».

H. 40,5 cm - L. 32,5 cm HVS

Restaurations 200 / 300 €



420



421

421

Augusta LEBARON-DESVES (1806-1894)

Portrait de femme au châle

Huile sur toile, signée en bas à gauche et datée 1848

H. 130 cm - L. 98 cm

Bel encadrement en bois doré, accidents 1 500 / 2 000 €

422

Eugène LAGIER (1817-1892)

Portrait de femme

Huile sur toile, signé et daté «1851» à droite

H. 93 cm - L. 73 cm HVS

300 / 500 €

423

École du XIX^e siècle, d'après Gustave DORÉ (1832-1883)

Le Chat botté appelant à l'aide, d'après l'illustration des contes de Perrault

Huile sur toile, au verso la marque du fournisseur «Snow & Ross»

H. 61 cm - L. 50 cm HVS

Petits accidents 200 / 400 €

424

François MAURY (1861-1933)

Paysage à la rivière

Huile sur panneau, signée en bas à droite

H. 22,5 cm - L. 32,5 cm HVS

300 / 400 €

425

Joseph TREVOUX (1831-1909)

Le vieux pont

Huile sur toile, signée en bas à gauche, marouflée sur carton

H. 25 cm - L. 33,9 cm HVS

Petits manques 200 / 400 €



432

426

Ecole FRANÇAISE du XIX^e siècle

Paysage animé au pont

Huile sur toile

H. 56 cm - L. 75 cm HVS

Restaurations

200 / 300 €

427

Ecole ROMANTIQUE du XIX^e siècle

Paysage à l'église

Huile sur toile

H. 38,5 cm - L. 46 cm HVS

300 / 500 €

428

École du XIX^e siècle, dans le goût de GRANET

Moine dans une chapelle

Huile sur toile

H. 33 cm - L. 24 cm HVS

100 / 150 €

429

Abel GERBAUD (1888-1954)

Le chemin

Huile sur panneau, signée en bas à droite

H. 18 cm - L. 31,5 cm HVS

150 / 200 €

430

Paul SAIN (1853-1908)

Le chemin

Huile sur toile, signée en bas à droite

H. 38 cm - L. 56 cm HVS

Restaurations

100 / 150 €

431

Marcel ARNAUD (1877-1956)

Vue d'Eguilles

Huile sur panneau, cachet d'atelier au verso

H. 16 cm - L. 26 cm HVS

300 / 500 €

432

Auguste AIGUIER (1814-1865)

Effet de couchant sur la Méditerranée

Huile sur toile non signée

H. 38 cm - L. 67 cm HVS

Cadre à canaux en bois stuqué et doré 1 200 / 1 500 €

Réplique autographe de l'œuvre conservée au Musée des Beaux-Arts de Marseille (N° inv. 123)

433

Adolphe Louis GAUSSEN (1871-1954)

Le Cap Brun, Toulon, effets de vagues

Huile sur toile signée en bas à gauche, titré et étiqueté au nom et adresse de l'artiste au dos

H. 114 cm - L. 147 cm

Légers accidents et restaurations, dans un riche cadre en bois doré et sculpté à motifs de lauriers, épis de blé et feuilles de chêne, comportant plaque de l'artiste et numéro d'exposition 901 (partiellement effacé) 4 000 / 6 000 €

434

École FRANÇAISE du XIX^e siècle

Scène de naufrage

Huile sur toile

H. 76 cm - L. 96 cm HVS

200 / 300 €



439

435

École du début du XX^e siècle, dans le goût de Louis NATTERO (1870-1915)

Canot à l'entrée du Vieux-Port

Huile sur toile

H. 89 cm - L. 130 cm HVS

600 / 800 €

436

Ecole FRANÇAISE du XX^e siècle

Voiliers à marée basse

Huile sur panneau

H. 14 cm - L. 26,5 cm

300 / 500 €

437

José MANGE (1866-1935)

Chemin côtier

Gouache, signée en bas à droite

H. 26 cm - L. 38 cm (à vue) HVS

150 / 200 €

438

José MANGE (1866-1935)

Portrait dit de l'artiste

Huile sur panneau ; au verso une danseuse

H. 46 cm - L. 34 cm HVS

200 / 300 €

439

Delphin ENJOLRAS (1857-1945)

Terrasse animée

Huile sur toile, signée en bas à gauche

H. 60 cm - L. 73 cm HVS

4 000 / 6 000 €

440

Henri-Alexis SCHAEFFER (1900-1975)

Paris, place de la République sous la neige

Huile sur toile, signée en bas à droite

H. 46 cm - L. 55 cm HVS

300 / 500 €

441

Yves THOY (XX^e siècle)

Saint Germain-des-Prés

Huile sur toile, signée en bas à gauche

H. 38 cm - L. 46 cm HVS

300 / 500 €

442

Marthe GILBERT (début du XX^e siècle)

Nature morte au faisan et aux fruits

Huile sur toile, signée en haut à gauche

H. 93 cm - L. 71 cm HVS

Restaurations

100 / 200 €

443

Ecole FRANÇAISE du XX^e siècle

Le champ de fleurs

Huile sur toile, signée en bas à droite

H. 38 cm - L. 46 cm

400 / 600 €

444

École FRANÇAISE des XIX-XX^e siècle

Paniers de fleurs sur des entablements

Deux fixés sous verre, l'un monogrammé PMR en bas à gauche

H. 47 cm - L. 34,5 cm et H. 47 cm - L. 34,5 cm (à vue) HVS

600 / 800 €

ART MODERNE ET CONTEMPORAIN



445

Moïse KISLING (1891-1953)

Bouquet de fleurs de printemps (rose, marguerite et mimosa) dans un vase de faïence, 1917

Huile sur toile, signée et datée en haut à droite, contresignée, située à Paris et datée

novembre 1917 au revers

H. 48 cm - L. 34 cm DV

20 000 / 30 000 €

Provenance: Lyon, Vente Anaf/Martinon du 27 février 2006, lot n°394







446

446

Pierre CORNU (1895-1996)

Jeune fille à la tasse de thé

Huile sur toile, signée en bas à droite

H. 46 cm - L. 38 cm DV

300 / 400 €

447

Alfonso AMORELLI (1898-1969)

La laguna [La Lagune, Venise]

Huile sur toile, signée en bas à droite et titrée au dos

H. 40 cm - L. 30 cm DV

150 / 200 €

448

Alfonso AMORELLI (1898-1969)

Lo Speccio [Le miroir]

Huile sur toile, signée en bas à droite et titrée au dos

H. 40 cm - L. 30 cm DV

150 / 200 €

449

Alfonso AMORELLI (1898-1969)

La vetrata [La vitrine]

Huile sur toile, signée en bas à droite et titrée au dos

H. 40 cm - L. 50 cm DV

150 / 200 €

450

Alfonso AMORELLI (1898-1969)

Salotto [Le salon]

Huile sur toile, signée en bas à droite et titrée au dos

H. 40 cm - L. 50 cm DV

150 / 200 €

451

M. HEINE (XX^e siècle)

Portrait d'une jeune fille asiatique, circa 1940

Huile sur toile, signée en bas à droite

H. 60 cm - L. 60 cm DV

Beau cadre argenté de l'époque

100 / 150 €

452

Eugène BABOULÈNE (1905-1994)

Bateau à terre,

Huile sur toile, signée en bas à droite, contresignée et titrée au revers

H. 33 cm - L. 55 cm DV

800 / 1 200 €

Provenance : galerie Tamenaga, Paris (étiquette au dos)



452



455

453

D'après Salvador DALI (1904-1989)

Les Saisons

Suite de quatre lithographies en couleurs, portant une signature au crayon en bas à droite

H. 76 cm - L. 56 cm DV 500 / 800 €

454

Georges SPIRO (1909-1994)

Les oiseaux

Huile sur panneau d'isorel, signée en bas à droite

H. 62 cm - L. 50,5 cm DV 200 / 300 €

455

Louis TOFFOLI (1907-1999)

Dans la ferme [Paysanne à la barate]

Huile sur toile, signée en bas à droite et titrée avec le numéro de référence 5517 au dos

H. 61 cm - L. 46 cm DV 1 500 / 2 000 €

456

Louis TOFFOLI (1907-1999)

Vendeur de pastèque

Huile sur toile, signée en bas à droite et titrée avec le numéro de référence 5133 au dos

H. 61 cm - L. 46 cm DV 1 500 / 2 000 €



456

457

Antoine SERRA (1908-1995)

Fruits sur la table, 1953

Huile sur papier marouffé sur panneau d'isorel, signée et datée en bas à droite

H. 56,5 cm - L. 74,5 cm DV 400 / 600 €

458

Rudolf KUNDERA (1911-2005)

L'entrée du port de Marseille, le bassin de Carénage par temps brumeux

Aquarelle et lavis d'encre, signée en bas à gauche

H. 48 cm - L. 63,2 cm (à vue) DV
Petites mouillures en haut à droite et vers le milieu 300 / 500 €

459

Ludwik KLIMEK (1912-1992)

Andromède

Huile sur toile, signée en bas à gauche, contresignée et titrée au revers

H. 81 cm - L. 100 cm DV 500 / 800 €



465

460

Enzo CINI (1921-2002)

Personnages, circa 1978

Réunion de six (6) dessins, techniques mixtes (encre, plume ou lavis, aquarelle, gouache) dans un même montage, toutes les feuilles sont signées, l'ensemble est contresigné et situé à St-Paul-de-Vence sur le carton de montage et au revers de celui-ci
Chaque feuille : H. 20 cm - L. 14,5 cm env.

L'ensemble : H. 52 cm - L. 65 cm DV 100 / 150 €

461

Henri AUTRAN (1926-2007)

Village de Provence

Huile sur carton, signée en bas à gauche

H. 55 cm - L. 46 cm DV 200 / 300 €

462

Louis PONS (1927-2021)

Sans Titre [Baigneuse] et Tentative de pénétration d'une portion de réel

Réunion de deux lithographies en noir, la première signée dans la marge en bas à droite, et justifiée 35/60 en bas à gauche, la seconde signée et justifiée E.A. dans la marge en bas à gauche et titré dans la planche

Chacune : H. 45 cm - L. 57 cm DV

Rousseurs sur la seconde 50 / 80 €

463

Louis PONS (1927-2021)

Scarabébé, 1962

Grande lithographie originale en noir et brun, signée dans la marge en bas à gauche, justifiée 21/100 en bas à droite, titrée au revers

Édition Saga Berto à 100 exemplaires, plus 10 hors-commerce (mention manuscrite au revers)

H. 57 cm - L. 76,5 cm DV 50 / 80 €

464

Louis PONS (1927-2021)

Femme à l'enfant sous le soleil et Portrait d'homme

Réunion de deux linogravures, la première signée dans la marge en bas à droite, justifiée 1/40 en bas à gauche, la seconde signée dans la marge en bas à droite, justifiée 30/40 en bas à gauche

Chacune : H. 55,5 cm - L. 40 cm DV

Infimes rousseurs dans les marges 50 / 80 €

465

Georges KOSKAS (1926-2013)

Sidi Bou Saïd, la maison Erlanger (Tunisie)

Huile sur toile, signée en bas à droite, contresignée et titrée au dos

H. 100 cm - L. 65 cm DV 500 / 700 €

466

Hubert AGOSTINI (1935-2001)

La Chapelle, 1975

Huile sur panneau d'isorel, signée en bas à gauche, contresignée, datée et portant l'adresse de l'artiste au revers

H. 65 cm - L. 50 cm DV 100 / 150 €

467

Jean-Claude GHIRARDI (né en 1938)

Trois orientales sur le seuil de la maison

Huile sur toile, signée en haut à droite

H. 60 cm - L. 59,5 cm DV 300 / 400 €

468

Michel CALVET (né en 1956)

Les Alpilles

Acrylique sur toile, signée en bas à droite, contresignée et titrée au revers

H. 60 cm - L. 73 cm DV 300 / 500 €

469

Joseph MUSLIN (1911-2003)

Soir d'hiver

Huile sur toile, signée en bas à droite

H. 46 cm - L. 55 cm DV 400 / 600 €

470

Jacques POUCHAIN (1925-2015)

Sans Titre [Paysage]

Huile sur toile, signée en bas à gauche, contresignée et portant l'adresse de l'adresse de l'artiste à Dieulefit au revers

H. 30 cm - L. 60 cm DV 200 / 300 €

471

Jean-Claude VAN BLIME (né en 1932)

Un rêve

Acrylique sur toile, signée, dédicacée et titrée au revers

H. 30 cm - L. 30 cm DV

Provenance : Collection Serge François 50 / 100 €

472

Oscar TRONECK (XX^e siècle)

Abstractions géométrique constructiviste

Réunion de deux huiles et mine de plomb sur carton toilé, chacune signée en bas à gauche

H. 16 cm - L. 22 cm (à vue) DV 100 / 200 €

473

Jérôme BOREL (né en 1958)

Suite Somalie, 1990

Diptyque composé de deux techniques mixtes sur papier collé sur toile, assemblées horizontalement, chaque toile étant signée du prénom de l'artiste, titrée et datée au dos

H. 92 cm - L. 130 cm DV 250 / 300 €

Provenance : Collection Serge François

474

Paul ACKERMAN (1908-1981)

Paysage de montagnes

Huile sur toile, signée en bas à gauche

H. 73 cm - L. 92 cm DV 800 / 1 200 €

Provenance : Paris, Vente Artcurial du 15 décembre 2008 (lot n°188)

475

Giovanni MACCIOTTA (1927-1993)

Frutti Rossi, 1970

Huile sur panneau d'isorel, signée et datée en bas à droite, titrée au dos sur une étiquette de la galerie Jissi à Turin

H. 40 cm - L. 26 cm env. DV 150 / 200 €

Petits manques de matière

476

Gen PAUL (1895-1975)

Le Moulin Rouge, 1974

Lithographie rehaussée en couleurs, signée, datée et dédicacée en bas à droite et justifiée EP en bas à droite à l'encre

H. 53,5 cm - L. 66 cm (à vue) DV 800 / 1 200 €

477

Nello LEVY (1921-1992)

Sans Titre, 1979

Acrylique sur carton, signée et datée au dos

H. 40 cm - L. 29,5 cm DV 300 / 500 €



474

478

Victor VASARELY (1906-1997)

Dorlac, 1989

Sérigraphie en couleurs, signée en bas à droite et justifiée 141/250 en bas à gauche

H. 67 cm - L. 66 cm (à vue) DV 150 / 300 €

Références : Benavides 1080

479

Victor VASARELY (1906-1997)

Kalion, 1989

Grande sérigraphie en couleurs, signée dans la marge en bas à droite, justifiée en bas à gauche 81/250

H. 90 cm - L. 58,5 cm (à vue) 150 / 200 €

Petit trou dans la marge gauche

Références : Benavides 1092

480

Jean-Pierre YVARAL (1934-2002)

Double-six, 1972

Ensemble de six (6) impressions en couleur d'après des photographies de Gerard Bousquet.

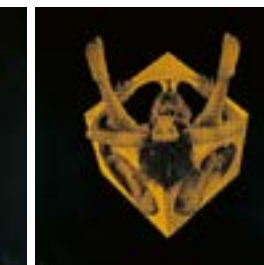
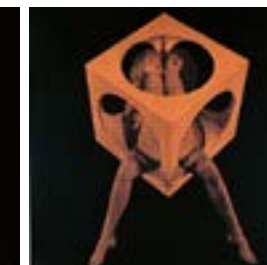
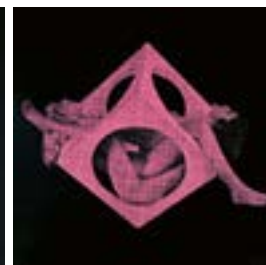
Six planches encadrées avec des variantes de poses et de couleurs, toutes signées en bas à droite et justifiée 39/100 en bas à gauche. Exemplaire n°39 d'un tirage total à 120 exemplaires pour l'album

H. 65 cm - L. 65 cm (à vue)

Les planches sont présentées encadrées

On joint l'emboitage toilé du porte-folio avec la planche de colophon (manquent les textes)

Usures et salissures de l'emboitage 600 / 800 €





492

481

Blasco MENTOR (1919-2003)

Nu au chapeau, 1991

Huile sur toile, signée et datée en bas à droite, contresignée et titrée au dos

H. 27 cm - L. 46 cm DV 300 / 400 €

482

Théo TOBIASSE (1927-2012)

Les filles de Loth

Technique mixte (huile et collage) sur toile, signée en haut au centre et titrée en haut à droite

H. 60 cm - L. 73 cm DV 3 000 / 5 000 €

483

Jean-Pierre CEYTAIRE (né en 1946)

Eve donne la pomme

Huile sur toile, signée en haut à droite, contresignée, titrée au revers sur le châssis et sur le cadre

Toile : H. 60 cm - L. 73 cm - Cadre : H. 87 cm - L. 100 cm DV
Encadrement de l'artiste 800 / 1 200 €

484

Laurent HOURS (né en 1946)

Personnages et animaux fantastiques, 1977

Aquarelle, signée et datée en bas à droite

H. 43,5 cm - L. 58 cm DV 100 / 200 €

485

William WILSON (né en 1952)

[Hommage à la Révolution française]

Linogravure rehaussée en couleur, signée, datée et justifiée 4/30 dans la marge en bas à droite, dédicacée à Serge François et annotée « Vers quelles nouvelles révolutions ? » dans la marge en bas à gauche. L'ensemble des marges est enrichi de dessins originaux de l'artiste réalisés à la mine de plomb.

H. 41 cm - L. 32,5 cm DV 40 / 60 €

Provenance: Collection Serge François

486

Dan HAYS (né en 1966)

Field and garden, 1999

Huile sur toile, signée et titrée au dos

H. 200 cm - L. 209 cm. DV

Légères craquelures sur le côté gauche, vers le bas

1 800 / 2 000 €

Provenance : Galerie Zürcher, Paris, (étiquette au dos)

487

Travail des années 1990

James RASSIAT (1909-1998)

Élégantes à la terrasse du café

Acrylique sur toile, portant deux signatures, Rassiatt et Havatz en bas à droite

H. 60 cm - L. 81 cm DV 100 / 200 €

488

Hervé DI ROSA (né en 1959)

Carthage [Bataille]

Acrylique sur toile, signée en bas à droite (signature accompagnée de la mention « classic ») et titrée en bas à gauche

H. 146 cm - L. 114 cm DV 8 000 / 12 000 €

489

Hervé DI ROSA (né en 1959)

N.Y.G 1900

Acrylique sur toile, signée en bas à droite et titrée en bas à gauche

H. 73,5 cm - L. 73,5 cm DV 4 000 / 6 000 €

490

Hervé DI ROSA (né en 1959)

Ramons sur l'étang

Acrylique sur toile, signée en bas à droite et titrée en bas à gauche

H. 76 cm - L. 71 cm DV 4 000 / 6 000 €

491

Peter KLASSEN (né en 1935)

Red Dream / No smoking, 2009

Impression numérique sur toile, signée, titrée et datée au dos.

H. 81 cm - L. 65 cm DV

Petite rayure 2 000 / 3 000 €

492

Stéphane GISCLARD (né en 1966)

Marine 7, 2011

Acrylique sur toile, signée en bas à droite, contresignée, portant deux cachets de l'atelier, titrée et datée au revers

H. 116 cm - L. 89 cm DV 2 000 / 3 000 €

493

JonOne (né en 1963)

Team 6, 2011

Acrylique sur toile, signée, titrée, datée et située à Paris au revers

H. 152 cm - L. 208 cm DV 5 000 / 8 000 €

494

Claude SERILLE (né en 1946)

BW 2, BW 3, BW 4 et BW 5, 2018

Réunion de quatre (4) œuvres, technique mixte sur papier, signées en bas à droite

H. 42 cm - L. 38 cm (à vue) 400 / 500 €





501

495

Géo BOUCAS, George I BOUGIOUKAS, dit (1879-1941)

Portrait d'Alexandre Ier de Grèce

Tirage argentique viré bistre, collé sur carton à entête du photographe, signé et daté par le souverain sur l'image, dédicacé dans la marge inférieure « Avec mon Duché... Souvenir de Macédoine »

H. 32 cm - L. 22 cm (montage)

H. 24,5 cm - L. 19 cm (épreuve) DV

50 / 80 €

496

ANONYME, Italie 1970

Portrait en pied de la cantatrice Maria Callas (1923-1977) sortant du restaurant l'Escargot à Rome

Tirage argentique d'époque, dédicacé et datée par la cantatrice en partie basse

H. 29,5 cm - L. 18,5 cm (à vue) DV

Dédicace partiellement estompée

60 / 80 €

497

Album de photo souvenirs des stars ayant fréquenté le restaurant l'Escargot à Rome dans les années 1950 et 1960

Classeur moderne contenant douze (12) épreuves photographiques d'époque, dont certaines dédicacées et des articles de journaux, avec Richard Burton (deux photographies de plateau d'un péplum), Elizabeth Taylor (quatre photographies de l'actrice se rendant au restaurant, une épreuve avec altération), Marcello Mastroianni (photo dédicacée, épreuve altérée), Vittorio Gassman (dédicacée), Federico Fellini, Stanley Baker sur une Vespa (dédicacée), deux tirages présentant une célébrité atablée (à identifier), une signature de Federico Fellini sur une coupure de presse le représentant atablé et dédicace du peintre Corrado Cagli sur une photo imprimée.

On joint une photographie de Greta Garbo des années 1920, portant une signature à l'encre (importante usure et manques)

80 / 120 €

498

COLLECTIF

Jean-Michel BASQUIAT - [Catalogue Raisonné].

Paris, Galerie Enrico Navarra, 2000 (3ème édition)

Édition sous emboitage cartonné, comprenant les deux tomes, Glossary et Painting, ainsi que le supplément Appendix

Bon exemplaire en bel état. DV

150 / 200 €

499

ARMAN (1928-2005)

Divided David, 1989

Épreuve en bronze montée sur socle de marbre, signée et justifiée 626/800 sur le socle

H. 29 cm DV

Petites oxydations

500 / 800 €

500

Miguel BERROCAL (1933-2006)

Pendentif Micro David, 1969

Épreuve en laiton, signée sur l'épaule droite

H. 6 cm DV

200 / 300 €

501

Salvador DALI (1904-1989)

Rhinocéros

Épreuve en bronze à double patine verte et dorée, signée sur la terrasse, et justifiée 306/499 VF

H. 22 cm - L. 32,5 cm - P. 18,5 cm DV 1 000 / 1 500 €

502

Jacques POUCHAIN (1927-2015)

Vase anthropomorphe à la Grande baigneuse

Sculpture en céramique peinte en noir, signée du cachet à sec du monogramme sur le côté gauche et dessous avec un second cachet portant la localisation « Dieulefit ».

H. 48,5 cm - L. 23 cm - P. 34,5 cm DV 1 000 / 1 500 €

503

Michel DEJOS (né en 1950)

Têtes d'Africaines au visage maquillé

Réunion de deux (2) terres cuites peintes, signées sur la base

H. 29,5 et 31 cm DV

Usures et frottements sur la femme au visage orné de lignes vertes, éclat au sommet du chignon et à la base de la femme au visage jaune

300 / 500 €

504

Travail de la seconde moitié du XX^e siècle

Maternité

Sculpture en plâtre patiné monté sur socle carré en métal, signé d'un monogramme G

H. 105 cm - L. 33 cm - P. 35 cm env. DV

Accidents, manques et parties à refixer 100 / 300 €

505

ROMANA

Nu acéphale

Pièce unique en métal chromé, signée et justifiée 1/1 sur le socle

H. 123 cm - L. 42 cm - P. 34 cm DV 600 / 800 €

506

Renata SENSO (née en 1953)

Empreinte de buste féminin

Épreuve en fibre de verre patiné, signée et justifiée E.A. II/IV sur le côté droit

H. 92,5 cm - L. 59 cm - P. 7 cm DV 300 / 500 €

507

Anita MOLINERO (née en 1953)

Maniia, 2008

Malette d'outillage professionnelle en PVC, partiellement déformée et brûlée par l'action de la chaleur, justifiée 8/20 sous la base

H. 36,5 cm - L. 50 cm - P. 12 cm DV

Provenance : Galerie Sémiose, Paris

On joint la copie du certificat délivré par la galerie
1 000 / 1 500 €

Artiste contemporaine française, Anita Molinero mène une approche artistique proche de la performance. Chaque œuvre est le résultat d'un processus où un matériau de récupération est manipulé et transformé - dans notre cas brûlé -, par un geste créatif intense et brutal. Loin de se limiter à l'esthétique, sa création anticonformiste sous-tend également des questionnements sur la surproduction du plastique et la gestion des déchets



502

508

Christian MAAS (né en 1951)

Caniche

Épreuve en résine moulée laquée orange, signée et justifiée 1/8 sur la patte arrière droite

H. 64 cm - L. 76 cm - P. 55 cm DV 500 / 800 €

509

Christian MAAS (né en 1951)

Le Taureau

Épreuve en bronze à patine brune, signée et portant le cachet du fondeur sur la terrasse, justifiée 34/275 à l'arrière

H. 11 cm - L. 17,5 cm - P. 7 cm DV 200 / 300 €

COLLECTION D'UNE ARCHITECTE D'INTÉRIEUR

Architecte d'intérieur et collectionneuse marseillaise, cette passionnée d'art et de design nous propose aujourd'hui sa sélection « pour que d'autres collectionneurs avisés puissent se reconnaître ».



514

510

École FRANÇAISE du début du XX^e siècle

Femme à l'ombrelle dans un transat

Dessin à la mine de plomb

H. 45,5 cm - L. 60 cm (à vue) DV

Trous, petites déchirures et plis

80 / 120 €

511

Annie CZARNECKI (1936-2025)

Sans titre

Technique mixte et collage de papiers déchirés

H. 69 cm - L. 16 cm (le motif) DV 150 / 300 €

Provenance : Galerie Caroline Serero, Marseille

512

PUECH ?

Nu à la ceinture verte, 1991

Lithographie en couleur, signée et datée en bas à droite et justifiée 2 Bis en bas à gauche

H. 75,5 cm - L. 55,5 cm (à vue) DV 100 / 200 €

513

Serge POLIAKOFF (1900-1969)

Composition en bleu et noir

Lithographie en couleur sur Arches, gravée par Ch. Sorlier, signée en bas à droite dans la planche et justifiée 156/180 en bas à gauche au crayon

H. 76 cm - L. 54 cm (à vue)

Plis dans le coin supérieur gauche

40 / 60 €

514

André VALENSI (1947-2001)

Empreinte de filets, 1998

Technique mixte sur papier

H. 125 cm - L. 68,5 cm

Petites déchirures en partie droite 800 / 1 200 €

Provenance : Marseille, Galerie Caroline Serero

515

André VALENSI (1947-2001)

Tcho Tcho Face et Visages, 1999

Deux gouaches sur papier, l'une signée et datée en bas à droite, l'autre non signée

H. 31,5 cm - L. 23,5 cm (la feuille) 400 / 600 €

Exposition : Marseille, Galerie Caroline Serero, « Paradise », 2000

Provenance : Marseille, Galerie Caroline Serero



515

516

Philippe FAVIER (né en 1957)

Hooloomooloo, 1994

Lithographie en noir, tirée dans la planche, signée et datée au crayon en bas à droite, et justifiée E.A.

I/II en bas à gauche

D. 10,5 cm

Planche : H. 37,5 cm - L. 37,5 cm DV 30 / 50 €

517

Alan REYNOLDS (1926-2014)

Sans titre, 2007

Réunion de deux (2) estampes en noir sur papier, signées et datées en bas à droite, justifiées 2/15 et 3/20 en bas à gauche

H. 19,5 cm - L. 19,5 cm (à vue) 300 / 500 €

Provenance : Galerie Gimpel et Müller, Paris

522

Kamil VOJNAR (né en 1962)

Lit-mobile, 2011

Technique mixte et collage sur tirage photographique, signée et datée en bas à droite

H. 40,5 cm - L. 40 cm (à vue)

On joint, du même artiste :

Staircase, 2006

Tirage photographique, signé, daté et justifié 5/5 dans la marge en bas à droite au crayon

H. 24,5 cm - L. 24,5 cm (à vue)

120 / 150 €

518

Hadrien LECOMTE (XX^e siècle)

Ombres sur une façade

Tirage photographique en noir et blanc sur Dibond

H. 100 cm - L. 102 cm 300 / 500 €



518

519

Géraldine LAY (née en 1972)

Les failles ordinaires

Tirage photographique en couleurs

H. 24 cm - L. 36,5 cm (le motif)

H. 41,5 cm - L. 57 cm (à vue) DV 200 / 300 €

520

Elisabeth MONTAGNIER (née en 1951)

La Forêt rangée 2

Tirage photographique en couleurs

H. 78,5 cm - L. 78 cm (à vue)

On joint un certificat d'authenticité 200 / 300 €

521

Piotr KLEMENSEWITCH (1956-2023)

Sans Titre [Drapeaux], 2007

Sans Titre [Horizon]

Deux tirages photographiques en couleurs

H. 19,5 cm - L. 19,5 cm DV 60 / 80 €

Provenance : Exposition Voeux d'artistes, Marseille, 2007 (étiquette au dos d'un encadrement)

523

Travail FRANÇAIS des années 1950

Commode

Structure sur quatre pieds ouvrante par quatre tiroirs

Bois et plaquage de chêne

H. 67 cm - L. 80 cm - P. 47 cm

300 / 500 €

524

Travail TCHEQUE des années 1960

Paire de chevets

Structure sur quatre pieds ouvrante par une porte basculante sur le devant et adossée par un important panneau

Bois laqué et stratifié

H. 75 cm - L. 59 cm - P. 40 cm

200 / 300 €

525

Élio MARTINELLI (1922-2004)

Édition MARTINELLI LUCE Modèle créé en 1965

Modèle «Serpente»

Lampadaire

Base circulaire en fonte et fut arqué pivotant en métal chromé, abat-jour en ABS opalin blanc

H. 121 cm - L. 76 cm - P. 51 cm

400 / 600 €

526

Alessandro MENDINI (1931-2019)

Édition CORSI

Modèle Hunan III

Vase

Résine laquée noire et décorée de formes géométriques

Signé et numéroté 2/50

H. 71 cm

Petites rayures

200 / 300 €

527

Malwina KONOPACKA (XX^e siècle)

Édition MALWINA KONOPACKA STUDIO de 2018

Grand vase à oreilles

Céramique émaillée dans les tons noirs et de couleurs

Signé, daté et numéroté 2

H. 80 cm - Diam. 34 cm

400 / 600 €



526

531

Harri KOSKINEN (né en 1970)

Édition ZANAT contemporaine

Modèle Igman

Série de quatre chaises

Structure sur quatre pieds supportant une assise et un dossier garnis et recouverts de cuir. Les accoudoirs sont sculptés à la gouge

Noyer, cuir

H. 76 cm - L. 54 cm - P. 54 cm

1 500 / 2 000 €

532

Monica FORSTER (née en 1966)

Édition ZANAT contemporaine

Modèle Unna

Console

Structure sur quatre pieds supportant un plateau resculpté à la gouge

Chêne

H. 86 cm - L. 160 cm - P. 32 cm

500 / 700 €

533

Ronan (né en 1971) et Erwan (né à 1976) BOUROLLEC

Édition VITRA de 2020

Modèle Découpage

Vase

Structure en tuyau avec accessoires

Céramique

H. 60 cm

Accessoire barre accidentée

80 / 120 €

534

Lena BERGSTROM (né en 1961)

Édition ORREFORS STUDIO de 2002

Coupe

Verre multicouche blanche et bleue

Signé et numéroté 2/15

H. 21 cm - L. 31 cm - P. 32 cm

300 / 500 €

535

Travail FRANÇAIS contemporain

Dans le goût de Jean NOUVEL

Grande table de salle à manger

Structure sur quatre pieds en massif supportant un plateau en succession de traverses

Bois blond

H. 75 cm - L. 288 cm - P. 94 cm

1 000 / 1 500 €

536

Travail CONTEMPORAIN

Dans le goût des éditions scandinaves
des années 1960

Grande table basse

Structure sur quatre pieds supportant un
large plateau

Bois et plaquage de bois (wengé)

H. 48 cm - L. 180 cm - P. 65 cm

400 / 600 €

537

Atelier BUFFILE

Travail Contemporain

Grand plat ovale

Céramique émaillée blanche avec un
décor noir

Avec son socle

Signé

H. 51 cm - L. 58 cm 100 / 200 €

538

Martin VISSER (1922- 2009)

Édition TSPECTRUM moderne

Table guéridon

Piètement en étoile à trois branches
supportant un plateau circulaire

Métal, bois et plaquage de bois

H. 72 cm - Diam. 119 cm 600 / 800 €

539

Börek SIPEK (1949-2016)

Édition DRIADE des années 2000

Candélabre à cinq feux de lumière au
profil d'une plante

Métal nickelé

Étiquette de l'éditeur

H. 47 cm 100 / 200 €

540

Travail FRANÇAIS des années 1970

Lampe de table

Base ronde supportant un fût et un abat-
jour

Métal laqué et ABS teinté brun

H. 73 cm - Diam. 38 cm 80 / 100 €

541

Massimo CASTAGNA (né en 1957)

Édition GALOTTI et RADICE

Modèle Haumea S

Gueridon

Fût centrale supportant un plateau en
verre désaxé

Bois, verre et laiton

H. 56 cm - Diam. 50 cm 600 / 800 €



537

534

523

DESIGN

542

Travail FRANÇAIS des années 1940

Large porte-manteau

Structure avec un panneau de bois encadré supportant cinq patères rondes

Bois teinté brun foncé

H. 170 cm - L. 84 cm

300 / 400 €

543

Édition THONET des années 1940

Commode

Structure sur un piètement plein, ouvrante par six tiroirs et une partie centrale ouverte. Les façades des tiroirs sculptées

Acajou

Étiquette de l'éditeur

H. 88 cm - L. 94 cm - P. 45 cm

800 / 1 000 €

544

Jules LELEU (1883-1961)

Travail FRANÇAIS des années 1940

Paire de tabourets

Structure sur quatre pieds de section quart de cercle supportant une assise garnie (ressorts) et recouverte de simili cuir vert

Chêne

H. 85 cm - L. 34 cm - P. 34 cm

800 / 1 000 €

545

Dans le goût de Paul DUPRE-LAFONT

Pied de lampe

Structure sur une base carrée supportant un fût de section carrée

L'ensemble recouvert de cuir vert surpiqué

H. 45 cm - L. 20 cm - P. 20 cm

150 / 200 €



543



544

546**Dans le goût de Jacques ADNET (1900-1984)**

Travail des années 1940

Petite table d'appoint

Structure en métal tubulaire au profil de bambou supportant un plateau gainé de cuir vert

Métal doré

H. 37 cm - L. 30 cm - P. 30 cm 800 / 1 000 €

547**Travail FRANÇAIS des années 1940**

Buffet

Structure sur un piètement plein ouvrante par trois portes pleines, l'ensemble supportant un plateau droit

Bois et plaquage de chêne

Porte le tampon du fabricant à l'arrière

H. 90 cm - L. 210 cm - P. 52 cm

Étagères intérieures rapportées 600 / 800 €

548**Travail FRANÇAIS des années 1940**

Bureau

Structure sur un piètement traineau rejoint par une entretoise de section ronde et supportant un plateau avec trois tiroirs en façade

Noyer

H. 87 cm - L. 101 cm - P. 57 cm 300 / 400 €

549**Édition A. BICCHIERINI**

Travail Français des années 1940

Armoire

Structure sur un piètement à gradins ouvrant par deux portes sur des étagères et des tiroirs dont deux fermant à clefs

Bois, bois de plaquage, laiton, façades des tiroirs laquées blanche

H. 161 cm - L. 103 cm - P. 45 cm

Éclats, manques, restauration 300 / 400 €

550**Édition CHIAVARRI des années 1950**

Travail ITALIEN

Série de six chaises

Structure sur quatre pieds évasés sur l'arrière et tournés sur l'avant supportant une assise paillée et un dossier cintré

H. 88 cm - L. 40 cm - P. 37 cm

Modèle à rapprocher des chaises superleggera 600 / 800 €



542



551

551

Jean PROUVE (1901-1984)

Circa 1958

Un panneau de façade en aluminium gaufré

H. 170 cm - L. 70 cm

Salissures, choc

800 / 1 000 €

Provenance : Aménagement du lycée de Bagnols sur Céze (Gard).

552

Jean PROUVE (1901-1984)

Circa 1958

Un panneau de façade en aluminium gaufré

H. 170 cm - L. 70 cm

Salissures, choc

800 / 1 000 €

Provenance : Aménagement du lycée de Bagnols sur Céze (Gard).



559



560



561

553

Travail FRANÇAIS des années 1950

Canapé

Structure sur quatre pieds supportant une assise et un dossier solidaire courbé aux angles

L'ensemble recouvert de velours bleu

H. 86 cm - L. 193 cm - P. 83 cm

Taches

300 / 400 €

554

Édition LUNEL

Travail FRANÇAIS des années 1950

Lampadaire

Piètement trépied supportant un fût terminé par un axe à contrepois et un feu de lumière coiffé d'un abat-jour

H. 176 cm - L. 83 cm - P. 35 cm

400 / 600 €

555

Travail FRANÇAIS des années 1950

Large commode

Structure sur quatre pieds ouvrant par douze tiroirs

Bois et plaquage de bois

H. 99 cm - L. 180 cm - P. 60 cm

Taches

150 / 200 €

556

Travail FRANÇAIS des années 1950

Commode

Structure sur quatre pieds ouvrante par quatre tiroirs à porte en biseau

Bois, placage de bois, plateau en stratifié jaune

H. 90 cm - L. 92 cm - P. 49 cm

Manques de placage

150 / 200 €

557

Travail FRANÇAIS des années 1950

Grande table de salle à manger

Structure sur quatre pieds demi-ronds supportant un plateau entouré d'une gorge et plaqué de bois

Le plateau peut accueillir des rallonges

Chêne et plaquage de chêne

H. 74 cm - L. 110 cm - P. 170 cm

Frottements et taches, (manque rallonges) 800 / 1 000 €

558

Attribué à Raoul GUYS (1904-1988)

Travail FRANÇAIS des années 1950

Chaise

Structure en tiges de métal laquées noir formant un réseau en X, l'ensemble supportant une assise et un dossier en contreplaqué de bois

H. 73 cm - L. 48 cm - P. 52 cm

800 / 1 000 €

559

Serges MOUILLE (1922-1988)

Travail des années 1950

Modèle 'Antony' créé en 1955

Lampe de bureau

Base ronde supportant un fût courbé terminé par un abat-jour en tôle de métal monté sur une rotule

Métal laqué noir et blanc, laiton

H. 45 cm - L. 50 cm - P. 29,5 cm

Oxydations, chocs

6 000 / 8 000 €

Provenance : Cité universitaire d'Antony

Bibliographie : Pierre-Émile PRALUS, Serge Mouille : un classique français, Éditions du Mont Thou, Saint Cyr au Mont d'Or, 2006, modèle représenté p. 205

560

Serges MOUILLE (1922-1988)

Travail des années 1950

Modèle 'Antony' créé en 1955

Paire d'appliques

Fût en L terminé par un abat-jour en tôle de métal monté sur une rotule

Métal laqué noir et blanc, laiton

H. 45 cm - L. 50 cm - P. 29,5 cm

Oxydations, chocs, manque les platines d'accroche

2 000 / 4 000 €

Provenance : Cité universitaire d'Antony

Bibliographie : Pierre-Émile PRALUS, Serge Mouille : un classique français, Éditions du Mont Thou, Saint Cyr au Mont d'Or, 2006, modèle représenté p. 133

561

Serge MOUILLE (1922-1988)

Travail des années 1960, le modèle conçu vers 1955

Modèle Tuyau

Applique murale

Structure sur une platine ronde supportant un fût courbé et un diffuseur «tuyau» monté sur rotule

Métal laqué noir, laiton

H. 25 cm - L. 40 cm - P. 13 cm

1 800 / 2 000 €



563

562

Roland BRICE (1911-1989)

Travail des années 1950

Service à café comprenant une verseuse, un plateau et trois tasses

Céramique émaillée

Signé «R. BRICE / BIOT «

L. 37 cm - P. 32 cm (Plateau)

H. 24 cm (Verseuse)

Minces éclats 500 / 800 €

563

Carlos FERNANDEZ (1905-1969)

Travail des années 1950

Plat

Céramique émaillée et décorée d'un poisson

Signé et situé à Aix en Provence

H. 29 cm - L. 43 cm 300 / 400 €

564

Travail FRANÇAIS des années 1950

Buffet deux corps

Structure sur deux futs profilés supportant une base ouvrante par des portes et des tiroirs, et en partie haute des caissons et des étagères

Bois et plaquage de bois, stratifié

H. 230 cm - L. 212 cm - P. 47 cm

Sauts de plaquage, taches, manques 600 / 800 €

565

Travail FRANÇAIS des années 1950

Meuble bibliothèque

Structure sur quatre pieds supportant deux caissons superposés ouvrant par des portes coulissantes. L'espace entre les deux caissons est compartimenté par des cloisons en verre.

Bois et plaquage de bois, verre

H. 139 cm - L. 192 cm - P. 35 cm

Usures, taches 150 / 200 €



570

566

Travail FRANÇAIS des années 1950

Paires de miroirs

Encadrement en laiton doré surmonté d'une cordelette aussi en laiton

H. 65 cm - L. 28 cm 300 / 400 €

567

Travail FRANÇAIS des années 1950

Lampadaire

Base circulaire supportant un fût de section ronde et un réflecteur

Métal repeint en vert

H. 174 cm 40 / 60 €

568

Knud NIELSEN (XX^e siècle)

Édition LOSNING MOBELFABRIK des années 1960

Enfilade

Structure sur quatre pieds tronconiques ouvrante par des portes coulissantes et quatre tiroirs en partie basse

Bois, palissandre

H. 82 cm - L. 200 cm - P. 45 cm

Rayures 800 / 1 000 €

569

Travail SCANDINAVE des années 1960

Édition THERECA

Fauteuil de bureau

Structure sur quatre pieds supportant une assise et un dossier garnis et recouverts de simili cuir

Métal chromé, bois

H. 85 cm - L. 60 cm - P. 55 cm 150 / 200 €

570

Preben FABRICIUS (1931-1984) et Jorgen KASTHOLM (1931-2007)

Édition NORDISK SOLAR des années 1960

Modèle P376

Suspension

Structure sur un fût supportant des anneaux concentriques en lames d'aluminium

H. . 23 cm - Diam. 70 cm

Oxydation 300 / 400 €



564

620

574



571

571

Arne JACOBSEN (1902-1971)

Édition FRITZ HANSEN des années 1960

Modèle Fourmi

Suite de 6 chaises tripodes

Structure tripode en métal tubulaire supportant une assise et un dossier liés en bois lamellé-collé

Monogramme de l'éditeur avec mention «DANEMARK» sous l'assise

H. 77 cm - L. 42 cm - P. 46 cm

Un petit éclat

600 / 800 €

572

Édition BELID

Suspension

Structure en disques de métal laqué blanc supportée par un système monte et baisse

Étiquette de l'éditeur

Diam. 50 cm

100 / 150 €

573

Travail FRANÇAIS des années 1960

Secrétaire à abattant

Structure sur quatre pieds ouvrante par deux portes sur des étagères en partie basse et un abattant sur des étagère en partie haute

Bois et plaquage de bois

H. 110 cm - L. 75 cm - P. 35 cm

Sauts de plaquage

150 / 200 €

574

Travail FRANÇAIS des années 1960

Paire de fauteuils

Structure sur quatre pieds compas supportant une assise et un dossier rejoints par des accoudoirs au profil de trapèze

L'ensemble recouvert de velours rose

Bois (structure)

H. 70 cm - L. 76 cm - P. 70 cm

150 / 200 €

575

Attribué aux éditions HOLOPHANE

Travail FRANÇAIS des années 1960

Deux suspensions

Fût en aluminium supportant un diffuseur sphérique en verre moulé et strié pour l'une, l'autre dispose d'un demi globe opalin

H. 75 cm - Diam. 24 cm (pour la plus grande)

200 / 300 €

576

Pierre PAULIN (1927-2009)

Édition THONET des années 1960

Modèle «CM190»

Paire de chauffeuses

Piètement en métal tubulaire laqué noir, assises et dossiers garnis recouverts de simili cuir brun d'origine

H. 70 cm - L. 56 cm - P. 63 cm 1 400 / 1 600 €



576

577

Pierre PAULIN (1927-2009)

Édition ARTIFORT

Modèle «F577» ou «Tongue chair»

Chauffeuse

Structure tubulaire métallique et mousse recouverte de tissu bleu

H. 60 cm - L. 70 cm - P. 90 cm 600 / 800 €



578



525

578

Pierre PAULIN (1927-2009)

Édition ARTIFORT

Modèle F560 dit Mushroom

Fauteuil

Structure en fibres moulés garnies de mousse et recouvertes de tissu rouge

Étiquette de l'éditeur

H. 62 cm - L. 85 cm - P. 80 cm

Tissu d'origine 800 / 1 000 €

Bibliographie :

- MOBI BOOM, l'explosion du design en France 1945-1975, Ed. Les arts décoratifs, 2010, modèle représenté p. 189

- Nadine DESCENDRE. Pierre Paulin, l'homme et l'œuvre. Ed. Albin Michel, 2014. Modèle représenté p. 135

579

Attribué à Pierre PAULIN (1927-2009)

Édition STRAFOR des années 1960

Série de quatre chaises

Structure sur quatre pieds supportant une assise et un dossier garnis et recouverts de tissu bouclette blanc crème

H. 78 cm - L. 46 cm - P. 42 cm

Tapiserie refaite à neuf 400 / 500 €



577



580

580

Charlotte PERRIAND (1903-1999)

Édition des années 1970 pour la résidence la Nova aux Arcs

Banc accompagné d'une planche mural

Pin

H. 43 cm - L. 156 cm - P. 40 cm

H. 16 cm - L. 156 cm (planche)

Manques, usures

1 800 / 2 000 €

Bibliographie : Jacques Barsac, Charlotte Perriand l'oeuvre complète volume 4, 1968-1999, Norma, 2015, p. 299, p. 356.



581



581

Charlotte PERRIAND (1903-1999)

Édition des années 1960

Modèle «CP1»

Paire d'appliques en tôle d'acier

Métal laqué blanc et noir

H. 16,5 cm - L. 12,5 cm - P. 7,5 cm

Légers cintrage de la tôle 500 / 800 €

582

Jacques FAIZANT (1918-2006)

Buste de Marianne

Plâtre

Signé

H. 60 cm

800 / 1 000 €



583

583

Mado JOLAIN (1921-2019)

Travail des années 1960

Grande coupe sur pied

Céramique émaillée dans les tons blancs et décorée d'une figure féminine

Signée et située à Paris

H. 10 cm - Diam. 31 cm

Un éclat au pied 2 000 / 2 500 €

Bibliographie : « Mado Jolain-Céramiste-Côté Maison-Côté Jardin ». Roubaix La Piscine, Musée d'Art et d'Industrie André Diligent. Éditions Snoeck, Gand, 2024. Modèle se rapprochant p. 70

584

Jean de LESPINASSE (1896-1979)

Travail des années 1960

Modèle n°880

Grand vase à oreilles

Céramique émaillée noir et striée blanche

Signée et numérotée

H. 35 cm - L. 27 cm - P. 20 cm 1 000 / 1 200 €

585

Jean de LESPINASSE (1896-1979)

Travail des années 1960

Modèle n°501

Pichet à double cols et une anse

Céramique émaillée noir et striée blanche

Signé et numéroté

H. 37 cm 700 / 900 €

586

Jean de LESPINASSE (1896-1979)

Travail des années 1960

Modèle n°700

Vase

Céramique émaillée noir et striée blanche

Signé et numéroté

H. 20 cm - Diam. 13 cm 600 / 800 €



587

Jean de LESPINASSE (1896-1979)

Travail des années 1960

Modèle n°540

Grande coupe

Céramique émaillée noir et striée blanche

Signée et numérotée

H. 15 cm - L. 27 cm - P. 25 cm 400 / 600 €

588

Jean de LESPINASSE (1896-1979)

Travail des années 1960

Modèle n°508

Grande coupe

Céramique émaillée noir et striée blanche

Signée et numérotée

H. 13 cm - L. 26 cm - P. 23 cm 400 / 600 €

589

Jean de LESPINASSE (1896-1979)

Travail des années 1960

Modèle n°540

Grande coupe

Céramique émaillée noir et striée blanche

Signée et numérotée

H. 15 cm - L. 27 cm - P. 25 cm 400 / 600 €

590

Jean de LESPINASSE (1896-1979)

Travail des années 1960

Modèle n°110

Vase à oreilles

Céramique émaillée noir et striée blanche

Signée et numérotée

H. 20 cm 200 / 300 €

591

MOUGIN frères

Vase boule à fond noir pailleté or

Circa 1960

H. 32 cm

Petit éclat sous le talon 120 / 150 €

592

Jean-Louis VIARD (1917-2009)

Édition ATELIER d'ART CONTEMPORAINS La LICE sous la direction de Jean

Picard Le Doux

Soleil et Chardons

Tapisserie

Signée en bas à gauche

Bolduc de l'éditeur, numérotée 199/250

H.130 cm - L. 186 cm

500 / 800 €



597



631



599

593

Aldo TURA (1909-1963)

Travail des années 1970

Buffet

Structure sur un piètement plein ouvrante par trois portes dont l'une sur un petit réfrigérateur. Le plateau est garni d'un rafraichissoir en inox

Bois plaqué de peau de chèvre teinté et laqué

H. 95 cm - L. 165 cm - P. 52 cm

Frottements, sauts de plaquage

2 000 / 2 500 €

594

Aldo TURA (1909-1963)

Travail des années 1970

Table basse

Structure rectangulaire avec une partie centrale découvrant un bar plaqué de miroirs

Bois plaqué de peau de chèvre teinté et laqué

H. 40 cm - L. 100 cm - P. 100 cm

Frottements, sauts de plaquage, éclats

1 400 / 1 600 €

595

Travail BELGE

Dans le goût des années 1970

Enfilade

Structure sur un piètement plein, ouvrante par quatre portes et trois tiroirs en partie haute. Les portes sont replaqué sur un motif géométrique, les façades des tiroirs sont plaqués de métal brossé

H. 79 cm - L. 246 cm - P. 45 cm

Frottements, restaurations

1 800 / 2 000 €

596

Michel DUCAROY (1925-2009)

Édition LIGNE ROSET des années 1990

Modèle TOGO

Ensemble de salon en mousse formée et entièrement recouvert de cuir gris perle composé d'un canapé trois places, une chauffeuse d'angle et d'un pouf

Étiquette de l'éditeur

H. 70 cm - L. 170 cm - P. 100 cm (canapés trois places)

H. 70 cm - L. 100 cm - P. 100 cm (angle)

H. 35 cm - L. 90 cm - P. 60 cm (pouf)

Usures, salissures, taches

1 600 / 1 800 €

597

Michel DUCAROY (1925-2009)

Édition LIGNE ROSET des années 1990

Modèle TOGO

Chauffeuse d'angle

Étiquette de l'éditeur

H. 70 cm - L. 100 cm - P. 100 cm

Usures

1 000 / 1 200 €

598

Georges COSLIN (XX^e siècle)

Édition TREVİ SPA des années 1970

Paire de chauffeuses

Structure en métal tubulaire, assise et dossier garnis de mousse recouverte de tissu rose pale

H. 72 cm - L. 60 cm - P. 56 cm

Garniture et tissu refait à neuf

800 / 1 000 €

Lot reproduit page 91.



599

Travail FRANÇAIS

Dans le goût des années 1970

Ensemble de deux socles cylindriques pouvant former une table basse

Métal brossé, inox

H. 35 cm - Diam. 60 cm

H. 35 cm - Diam. 90 cm

900 / 1 200 €

600

Travail FRANÇAIS

Dans le goût des années 1970

Ensemble de deux socles cylindriques pouvant former une table basse

Métal brossé, inox

H. 45 cm - Diam. 50 cm

H. 35 cm - Diam. 80 cm

800 / 1 000 €

601

Dans le goût des éditions KAPPA

Travail FRANÇAIS des années 1970

Table basse

Structure sur roulettes supportant une feuille de métal recourbée et ajourée pouvant accueillir des bouteilles

H. 23 cm - L. 48 cm - P. 49 cm

400 / 500 €

602

Travail FRANÇAIS des années 1970

Lampadaire

Base cubique supportant un réseau de tiges en plexiglas de différents diamètres formant pour l'ensemble un diffuseur

Métal brossé pour la base

H. 132 cm - L. 19 cm - P. 19 cm

400 / 500 €



609

603

Travail FRANÇAIS des années 1970

Table basse

Structure sur quatre pieds supportant un plateau laqué noir et un second plateau plus petit, centré sur le premier et avec une finition laquée or

H. 35 cm - L. 140 cm - P. 90 cm

Importants fêles de laque

150 / 300 €

604

Travail FRANÇAIS des années 1970

Paire d'appliques

Platine cylindrique supportant un ressort enroulé et un système lumineux

H. 21 cm - L. 21 cm - P. 12 cm

150 / 200 €

605

Dans le goût des éditions Maison JANSEN

Travail FRANÇAIS des années 1970

Table basse vitrine

Structure sur quatre pieds supportant un caisson ouvrant par son plateau supérieur

Plexiglas, verre et métal chromé

H. 56 cm - L. 65 cm - P. 65 cm

700 / 800 €

606

Travail FRANÇAIS

Édition moderne

Lampe de table

Base au profil gaudronné en métal chromé supportant un abat-jour

H. 36 cm - L. 35 cm - P. 25 cm (sans l'abat-jour)

100 / 200 €

607

Michel DUMAS (XX^e siècle)

Travail des années 1970

Desserte en plexiglas fumé et transparent sur une structure en métal chromé

H. 68 cm - L. 75 cm - P. 45 cm

300 / 400 €

608

Travail FRANÇAIS des années 1970

Bureau

Structure sur un piètement en X supportant un plateau avec un petit garde corps

Plexiglas, verre, laiton

H. 71 cm - L. 73 cm - P. 45 cm

400 / 500 €

609

Travail FRANÇAIS des années 1970

Table basse

Structure sur un piètement plein supportant un plateau recouvert en damier de carreau plaqué de métal brossé

Bois et bois laqué marron

H. 30 cm - L. 139 cm - P. 83 cm

400 / 600 €



605

610

Willy RIZZO (1928-2013)

Travail des années 1970

Ensemble d'une table et de trois chaises

Pour la table: structure en métal chromé et encadrement en métal doré d'un plateau en stratifié marron. Il possède un tiroir en façade. Structure en métal chromé pour les chaises avec assises et dossiers en cuir

H. 75 cm - L. 80 cm - P. 80 cm (la table)

H. 77 cm - L. 49 cm - P. 44 cm

Salissures, usures, oxydations 200 / 300 €



610

611

Giancarlo PIRETTI (né en 1940)

Édition ANONIMA CASTELLI des années 1970

Modèle Plia

Ensemble de cinq chaises

Structure pliable supportant une assise et un dossier en plexiglas fumé

Métal chromé, fonte d'aluminium

H. 76 cm - L. 47 cm - P. 48 cm

Oxydations 400 / 500 €

613

Joe COLOMBO (1930-1971)

Édition BIEFEPLAST des années 1970

Modèle Bobby

Module de rangement en ABS noir reposant sur quatre roulettes

Signé et complet

H. 74 cm - L. 41 cm - P. 43 cm

Salissures

150 / 200 €

Bibliographie : Joe COLOMBO, Catalogue raisonné 1962-2020, Ignazia FAVATA, Silvana Editoriale. Modèle représenté p. 109

612

Giancarlo PIRETTI (né en 1940)

Édition ANONIMA CASTELLI des années 1970

Modèle Plia

Ensemble de trois chaises

Structure pliable supportant une assise et un dossier en plexiglas bleu, jaune et transparent

Métal chromé, fonte d'aluminium

Étiquette de l'éditeur

H. 76 cm - L. 47 cm - P. 48 cm

Petites fentes 300 / 400 €



611

612



617

614

Édition Harvey GUZZINI (fondé en 1959)

Travail des années 1970

Lampe de table

Base en métal supportant par quatre tiges en tube de métal chromé un réflecteur en ABS opalin blanc polylobé

Métal chromé, ABS opalin

Étiquette de l'éditeur

H. 47 cm - Diam. 50 cm

Oxydation

300 / 500 €

615

Élio MARTINELLI (1921-2004)

Édition MARTINELLI LUCE des années 1970

Modèle 660

Lampe de bureau

Base ronde supportant un fût réglable terminé par un abat-jour

Métal et ABS noir

Signé

H. 55 cm - L. 70 cm - P. 33 cm

200 / 300 €

616

Travail GREC des années 1970

Grand pichet

Céramique émaillée et décorée d'un bestiaire et d'une frise

H. 38 cm - L. 38 cm - P. 38 cm

200 / 300 €



614

617

Piotr GRABOWSKI (né en 1933)

Travail des années 1970

Tapisserie en laine représentant une scène de village

Signée dans la trame

H. 126 cm - L. 200 cm

1 000 / 1 200 €

618

Ole GJERLOV-KNUDSEN et Torben LIND (XX^e siècle)

Édition IKEA des années 1970

Modèle Skopa

Paire de fauteuils

Structure en ABS moulé formant une assise arrondie sur un piètement circulaire

H. 62 cm - L. 62 cm - P. 69 cm

Salissures

300 / 400 €

619

Kristian SOLME VEDEL (1923-2003)

Édition SOREN WILLADSEN

Série de quatre chaises

Structure sur quatre pieds de section ronde supportant une assise et un dossier en coussin de cuir noir

Palissandre

Étiquette de situation pour certaine

H. 75 cm - L. 50 cm - P. 45 cm

Usures

800 / 1 000 €

620

Robert (1930-2008) & Jean (1930-2015) CLOUTIER

Travail des années 1970

Table basse

Structure en métal laqué noir supportant un plateau garni de carreaux de céramique émaillée et décorée

H. 41 cm - L. 92 cm - P. 46 cm

400 / 600 €



626

625

621

Robert (1930-2008) & Jean (1930-2015) CLOUTIER

Travail des années 1970

Serviteur à roulettes

Structure en métal laqué noir supportant un plateau garni de carreaux de céramique émaillée et décorée

H. 58 cm - L. 74 cm - P. 35 cm

Manque tablette en verre 300 / 400 €

622

Mithé ESPELT (1923-2020)

Travail des années 1970

Face à main

Encadrement en céramique émaillée dorée et noir avec décors de fleurs

H. 23,5 cm 400 / 500 €

623

François LEMBO (1930-2013)

Travail des années 1970

Miroir

Encadrement en céramique émaillée dorée avec incrustations de cabochons en pâte de verre

Signé au dos

H. 33 cm - L. 27 cm 800 / 1 000 €

624

Gisèle BUTHOD-GARCON (né en 1954)

Travail des années 1990

Vase boule

Céramique émaillée dans les tons beiges

Signé d'un tampon

H. 16,5 cm - Diam. 20 cm 200 / 300 €

625

Georges FRYDMAN (1924-2022)

Édition EFA des années 1970

Lampe de bureau

Base ronde en marbre blanc supportant un axe recourbé et un abat-jour en métal laqué blanc

H. 54 cm - L. 37 cm - P. 55 cm 500 / 800 €

626

Florence KNOLL (1917-2019)

Édition KNOLL INTERNATIONAL des années 1970

Enfilade

Structure sur six pieds, ouvrante par deux portes en partie centrale et quatre tiroirs aux extrémités. L'ensemble surmonté d'un plateau en marbre blanc veiné

Bois, plaquage de palissandre, métal chromé

H. 65 cm - L. 189 cm - P. 45 cm

Étiquette du commanditaire

Salissures, petits chocs, un trou dans le marbre 3 500 / 4 000 €



622

623



627

627

Harry BERTOIA (1915-1978)

Édition KNOLL INTERNATIONAL

Modèle « Diamond »

Paire de fauteuils

Structure en fil de fer soudé et piétement en métal chromé, galette en cuir noir

Signature sous les galettes

H. 75 cm - L. 85 cm - P. 80 cm

800 / 1 000 €

628

Eero SAARINEN (1910-1961)

Édition Knoll International

De la série Tulipe

Table de salle à manger à plateau circulaire en stratifié, piétement tulipe en fonte d'aluminium laqué blanc

Signée

H. 72 cm-D. 119 cm

Usures, sauts de placage

500 / 800 €



635

629

Warren PLATNER (1919-2006)

Édition KNOLL INTERNATIONAL

Bureau «conference desk»

Double piétements en T supportant un important plateau avec deux caissons avec un tiroir. Le plateau est gainé de cuir

Métal chromé

H. 79 cm - L. 194 cm - P. 109 cm

Rayures, salissures 1 000 / 1 200 €

630

Charles (1907-1978) et Ray (1912-1988) EAMES

Édition VITRA

Table basse

Piètement dit Lafonda en fonte d'aluminium laqué noir supportant un plateau en stratifié blanc gainé sur le contour de caoutchouc

Étiquette de l'éditeur

H. 45 cm - Diam. 75 cm

150 / 200 €

631

Gae AULENTI (1927-2012)

Édition MARTINELLI

Modèle Pipistrello dessiné en 1965

Lampe

Structure au profil conique supportant un abat-jour quadrilobé

Métal, métal cuivré, acrylique moulé

Signée sous la base

H. 71 cm-D. 47 cm

Usures, oxydations, manque 400 / 600 €

Lot reproduit page 94.

632

Gae AULENTI (1927-2012)

Édition MARTINELLI

Modèle Minipipistrello

Lampe

Structure au profil conique supportant un abat-jour quadrilobé

Métal, métal laqué, acrylique moulé

Signée sous la base

H. 36 cm - Diam. 26 cm

Usures, manques 200 / 400 €

633

Travail FRANÇAIS des années 1970

Ensemble d'une table et de cinq chaises

Structure circulaire en métal chromé supportant un large plateau rond en verre fumé (pour la table). Les chaises en métal chromé sont garnies de coussins recouverts de tissu lainé orange

H. 78 cm - Diam. 140 cm

H. 88 cm - L. 44 cm - P. 88 cm

Usures, taches, oxydations 100 / 200 €



634

Travail FRANÇAIS des années 1970

Lampadaire

Structure sur un trépied supportant un pot et une grande fleur

Métal patiné

H. 164 cm

300 / 400 €

635

Travail FRANÇAIS des années 1970

Grand masque

Bois sculpté

H. 50 cm - L. 40 cm

50 / 80 €

636

Travail FRANÇAIS des années 1970

Lampadaire

Structure en verre soufflé vert

H. 142 cm

400 / 600 €

637

Pierre CHAPO (1927-1987)

Édition des années 1980

Modèle T27

Table

Piètement en réseau de lames de bois massif supportant un plateau

Orme

H. 83 cm - L. 73 cm - P. 61 cm

1 000 / 1 500 €

638

Pierre CHAPO (1927-1987)

Édition des années 1980

Modèle S1 S

Paire de tabourets

Orme

H. 65 cm - L. 32 cm - P. 32 cm

600 / 800 €

Bibliographie : CHAPO. Pierre, Un artisan moderne, édition Magen H. Gallery, catalogue d'exposition, 2017. Modèle représenté p. 182



639

Ébénisterie SELTZ

Travail des années 1970

Modèle Marguerite

Table basse

Structure en trois parties formant un plateau rond sur neufs pieds, chaque parties sont indépendantes

Orme

Étiquette de l'éditeur

H. 42 cm - Diam. 120 cm

800 / 1 000 €

640

Paolo PIVA (né en 1950)

Édition B&B ITALIA des années 1980

Modèle Alanda

Table basse modèle

Structure en tiges de métal pyramidale laqué noir formant des triangles, plateau en verre

H. 26 cm - L. 120 cm - P. 120 cm

400 / 500 €

641

Harvey GUZZINI (XX^e siècle).

Édition des années 1980

Modèle 0532

Lampe de bureau

Fût cylindrique en métal laqué blanc supporte un réflecteur en plexiglas tronconique

H. 57 cm-D. 39 cm

300 / 400 €



641

642

Édition BIEFFEPLAST

Travail ITALIEN des années 1980

Modèle Tucano

Porte-manteaux

Structure sur une base ronde supportant un fût avec dans l'alignement des bras réglables terminés par des patères

Métal laqué

H. 205 cm - Diam. 35 cm

250 / 300 €

643

Travail FRANÇAIS des années 1980

Table

Structure sur quatre pieds en angles aux découpes libres et formés d'un relief rond supportant un plateau carré

Métal laqué, bois et placage de zebrano

H. 79 cm - L. 125 cm - P. 125 cm

500 / 800 €

644

Bruno GECHELIN (né en 1939)

Édition Skipper des années 1980

Modèle Mezzaluna

Un lampadaire et une applique

Base en marbre supportant un fût en métal chromé à hauteur variable terminé par un réflecteur demi lune en métal laqué

Même finition pour l'applique

H. 176-214 cm - L. 42 cm-D. de la base 35 cm (lampadaire)

Frottements sur la laque

300 / 400 €

Bibliographie : DOMUS Octobre 1976 in DOMUS Volume VIII 1975 -1979, Charlotte et Peter Fiell, édition TASCHEN, 2006, modèle représenté p. 270

645

Dans le goût de Jean Louis GODIVIER (XX^e siècle)

Travail FRANÇAIS des années 1980

Table basse

Piètement de forme libre et ajouré, l'ensemble supportant une dalle de verre

Métal laqué noir

H. 33 cm - L. 118 cm - P. 60 cm

300 / 400 €

646

Travail FRANÇAIS des années 1980

Lampadaire

Base tronconique supportant un fût de section ronde et un abat-jour conique

Métal laqué noir

H. 180 cm

Oxydations 150 / 200 €

647

Travail FRANÇAIS des années 1980

Paire d'appliques potences

Structure en tubes de métal fixés sur une platine, l'ensemble supportant un axe à contrepoids avec son feu de lumière halogène

Métal laqué gris et rouge

L. 174 cm - P. 103 cm 600 / 800 €

648

Travail FRANÇAIS des années 1980

Applique potence

Structure en tubes de métal fixés sur une platine, l'ensemble supportant un axe à contrepoids avec son feu de lumière halogène

Métal laqué gris et rouge

L. 174 cm - P. 103 cm 300 / 400 €

649

Travail FRANÇAIS des années 1990

Série de trois tables basses

Structure en métal supportant un plateau en verre églomisé

H. 41 cm - L. 101 cm - P. 40 cm (pour la plus grande)

Petits éclats 300 / 400 €

650

Gio PONTI (1891-1971)

Édition FONTANA ARTE des années 1990

Modèle Pirellone (dessin de 1967)

Lampadaire

Structure en fonte d'aluminium supportant

Deux grandes lames de verre courbées

H. 184 cm - L. 34 cm 700 / 900 €

651

Édition FONTANA ARTE

Travail contemporain

Modèle Uovo

Paire d'appliques

Platine en métal laqué blanc supportant un diffuseur en verre opalin blanc au profil d'un demi oeuf

Étiquette de l'éditeur

H. 40 cm - L. 27 cm - P. 11 cm 300 / 400 €

652

Giovanni OFFREDI (1927-2007)

Édition SAPORITTI des années 1990

Paire de fauteuils

Structure en lames de métal, garnie de coussins. L'ensemble recouvert de cuir bleu clair

Étiquette de l'éditeur

H. 80 cm - L. 77 cm - P. 80 cm

Usures 400 / 600 €

653

Andrée PUTMAN (1925-2013)

Édition ECART INTERNATIONAL des années 1990

Modèle Lune

Lampadaire

Base ronde supportant un fût et un important abat-jour hémisphérique

H. 198 cm - Diam. 59 cm

800 / 1 000 €



653



655

654

Éditions INTERLUBKE

Travail des années 1990

Coiffeuse

Structure sur double piètement en L supportant un plateau qui s'ouvre sur des rangements et un miroir

Bois et bois laqué blanc

Étiquette de l'éditeur

H. 72 cm - L. 140 cm - P. 69 cm

300 / 400 €

655

Piero FORNASETTI (1913-1988)

Éditions FORNASETTI Milano

Modèle pour la Martini&Rossi, Turin

Série de six assiettes

Porcelaine décorée d'objets et de décors antiques

Signées

Diam. 10 cm

Éclats

800 / 1 200 €

656

Éditions FORNASETTI Milano

Modèle Conchyliorum

Série de huit coupelles

Porcelaine décorée et dorée

Signées et numérotées

Diam. 10 cm

Éclats

100 / 200 €

657

Édition PORTOBELLO

Travail des années 2000

Série de deux bouts de canapés

Structure cubique avec deux faces en métal froissé

Métal doré

Plaquette de l'éditeur

H. 45 cm - L. 50 cm - P. 47 cm

Fortes oxydations, salissures

200 / 300 €

658

Édition PORTOBELLO?

Travail ITALIEN des années 2000

Important bout de canapé

Structure au profil d'un tronçon

Métal chromé

H. 45 cm - L. 82 cm - P. 68 cm

Oxydations, salissures

150 / 300 €

659

Édition PORTOBELLO

Travail des années 2000

Piètement de table

Structure en réseau d'ellipses en métal chromé

Plaquette de l'éditeur

H. 70,5 cm - L. 80 cm - P. 53 cm

Salissures

150 / 300 €

660

Achille (1918-2002) et Pier Giacomo (1913-1968) CASTIGLIONI

Éditions FLOS

Modèle Papavero

Lampadaire

Base circulaire en marbre veiné supportant un fût et un diffuseur en verre opalin

H. 181 cm

Globe non d'origine

400 / 500 €



667

661

Achille CASTIGLIONI (1918-2002)

Édition ZANOTTA

Modèle Servomuto

Table d'appoint

Fût monté sur une base conique supportant un plateau rond

Bois stratifié, métal laqué

Signé sous la base

H. 84 cm - Diam. 49 cm

300 / 400 €

662

Pepe CORTES (Né en 1946)

Édition AMAT

Modèle Jamaïca

Paire de tabourets hauts pivotant

Assise en aluminium poli, piètement en métal chromé

Signés sous l'assise.

H. 81 cm - Diam. 50 cm

400 / 500 €

663

Antonio CITTERIO (né en 1950)

Édition B&B ITALIA

De la collection APTA

Bureau secrétaire

Structure sur quatre pieds ouvrante par six tiroirs avec son plateau découvrable pour former un secrétaire

Métal, bois et plaquage de bois (wengé)

Plaquette de l'éditeur

H. 92 cm - L. 124 cm - P. 50 cm (90 cm déployé)

800 / 1 000 €

664

Travail CONTEMPORAIN

Damier

Plateau en verre miroir avec jeu de dame au profil de pommes vertes et rouges

100 / 200 €

665

Travail MODERNE

Dans le goût des productions des années 1950

Banc

Piètement compas en métal laqué noir supportant un plateau en chêne

H. 47 cm - L. 180 cm - P. 36 cm 300 / 400 €

666

Travail FRANÇAIS contemporain

Ensemble de huit appliques

Plâtre au profil de coquilles supportées par des têtes de béliers

H. 26 cm - L. 39 cm - P. 18 cm

300 / 400 €

667

Charly BOUNAN (né en 1964)

Console d'appui en résine multicolore translucide, reposant sur deux montants

H. 87,5 cm - L. 134 cm -

P. 34 cm DV

légères rayures 800 / 1 200 €

668

Oliver HEMMING (Né en 1959)

Édition contemporaine

Modèle Nio

Service à thé

Théière, pot à lait, pot à sucre et son plateau

Métal chromé

Signés

Diam. 41 cm (plateau)

80 / 120 €



661

105

669

Open Walkaround (WA) Mano Marine 23.10 WA EFB**

Vedette open à moteur in-board, cockpit ouvert avec circulation périphérique, cabine avant avec couchage occasionnel pour 3 personnes et d'une table à déjeuner amovible.

Pouvant accueillir jusqu'à 8 personnes, ce bateau de plaisance côtière aux grands espaces détente offre deux bains de soleil - un à l'avant et un à l'arrière - pour assurer un maximum de confort à bord. Échelle de bord rétractable en inox sur la plage arrière. Pont latté en teck.

En extérieur, il est équipé d'un bimini pour être protégé du soleil aux heures les plus chaudes, d'une cuisine avec évier, réfrigérateur, plaque de cuisson et d'une douche eau chaude/froide. La console de pilotage à volant est équipée d'un sondeur, d'un GPS, propulseur d'étrave (joystick à installer) et d'un guideau électrique.

A l'intérieur, 3 couchages (1 couchette double et 1 couchette simple), WC. Lecteur MP3. Rangements.

Caractéristiques principales :

MANO MARINE 23.10 WA EFB année 2011

Coque GRP - Long. : 7,87 m - Larg. : 2,50 m

Moteur inboard MerCruiser 220 CV (24 CV) 4.3Li MPI 220 CV - Essence - 288 heures moteur, entièrement révisé en 2023. Taxe moteur 837 € réglée pour 2026

Pavillon français

Lifestyle à l'italienne

Le Manò Marine 23.10 WA séduit par sa polyvalence exceptionnelle, aussi à l'aise sur lac que sur mer, et parfaitement adapté à une navigation côtière familiale ou entre amis.

Son gabarit maîtrisé et sa largeur contenue permettent une mise à l'eau aisée et une transportabilité sur remorque (selon configuration), offrant une grande liberté d'usage et de destination.

Idéal pour des sorties à la journée, ce walkaround se transforme également en compagnon parfait pour un week-end prolongé : une escapade à Porquerolles, un mouillage dans une crique, ou une nuit au calme au port deviennent de véritables moments de confort grâce à ses espaces extérieurs généreux, sa cabine fonctionnelle et ses équipements complets.

Pensé pour la convivialité et la détente, le bateau offre :

- de vastes bains de soleil avant et arrière,
- une circulation fluide et sécurisée autour du cockpit,
- et une vraie capacité d'accueil pour profiter pleinement de la mer, sans compromis.

Sa motorisation in-board MerCruiser offre une navigation souple, fiable et agréable, permettant des déplacements rapides tout en maintenant une consommation maîtrisée, parfaitement adaptée à un programme de plaisance loisir.

Le Mano Marine 23.10 WA se prête aussi bien aux sorties à la journée qu'aux escapades de plusieurs jours, avec une vitesse de croisière d'environ 26 nœuds et une vitesse de pointe pouvant atteindre 35 nœuds, conjuguant agrément de navigation et performance.

Le Mano Marine 23.10 WA incarne ainsi un équilibre rare entre plaisir, fonctionnalité et liberté, faisant de lui un choix particulièrement recherché sur le marché de la plaisance de moins de 8 mètres.

Frais acheteur réduits: 12% HT

Vendu sur désignation

Dossier et rapport d'expertise sur demande

Dépôt de garantie pour enchérir 2000 €

Visites et renseignements : Me Emmanuelle VOTAT

evb@debaecque.fr

+33 (0) 6 15 55 44 50

20 000 /30 000 €



DE BAECQUE

MARSEILLE

MARSEILLE - JEUDI 19 MARS - 14H

M O D E,
MAROQUINERIE
ET ACCESSOIRES



Renseignements : marseille@debaecque.fr - +33(0)4 91 50 00 00

WWW.DEBACQUE.FR

A photograph of an artist, Herve Thibault, working in a studio. He is seen from the back, wearing a dark jacket and glasses, focused on painting a large, dark, textured artwork on a canvas. The studio environment is visible, with a wooden chair and other art supplies in the background.

DE BAECQUE

PARIS - LYON - MARSEILLE - VERSAILLES

LYON - VENDREDI 20 MARS 2026 - 14H

COLLECTION
& ATELIER
HERVE THIBAULT
(NÉ EN 1944)

Renseignements : lyon@debaecque.fr - +33(0)4 72 16 29 44

WWW.DEBACQUE.FR

A detailed historical map of the Comtat Venaissin region in Provence, France. The map is rendered in a sepia tone and shows a dense network of rivers, including the Rhône and the Durance, and numerous fortified towns and villages. The terrain is depicted with hachures to indicate elevation. In the upper right corner, there is a coat of arms for the Comtat Venaissin, featuring a figure holding a cross. The text 'LE COMTE VENAISSIN' is visible next to the coat of arms. The overall style is that of a 17th or 18th-century cartographic work.

DE BAECQUE

MARSEILLE

MARSEILLE - JEUDI 2 AVRIL - 14 H

UNE BIBLIOTHÈQUE
DU COMTAT
VENAISSIN

Renseignements : marseille@debaecque.fr - +33(0)4 91 50 00 00

WWW.DEBACQUE.FR

DE BAECQUE

PARIS - LYON - MARSEILLE - VERSAILLES

LYON - JEUDI 9 AVRIL 2026 - 14H

PHOTOGRAPHIES ANCIENNES ET MODERNES FOND ANDRÉ GAMET

Renseignements : lyon@debaecque.fr - +33(0)4 72 16 29 44

WWW.DEBACQUE.FR

André GAMET

DE BAECQUE

MARSEILLE

VENTES EN PRÉPARATION

MARSEILLE - JEUDI 16 AVRIL

VINS ET
SPIRITUEUX

Chartreuse Jaune voiron
« Une Tarragone » période 1936-1941
Adjugée 1300 €



MARSEILLE - JEUDI 16 JUIN

MARINE

DENAYROUZE Paris, Charles PETIT fabricant
Beau casque de scaphandrier en cuivre et laiton
Adjugée 2800€



Pour joindre des lots à nos ventes : marseille@debaecque.fr - +33(0)4 91 50 00 00

WWW.DEBACQUE.FR

CONDITIONS DE VENTE ET ENCHÈRES

DE BAECQUE et associés / DE BAECQUE Marseille est une société de ventes volontaires de meubles aux enchères publiques régie par la loi du 10 juillet 2000. En cette qualité **La maison de vente** agit comme mandataire du vendeur qui contracte avec l'acquéreur. Les rapports entre **La maison de vente** et l'acquéreur sont soumis aux présentes conditions générales d'achat qui pourront être amendées par des avis écrits ou oraux qui seront mentionnés au procès-verbal de vente.

1 - LE BIEN MIS EN VENTE

a) Les acquéreurs potentiels sont invités à examiner les biens pouvant les intéresser avant la vente aux enchères, et notamment pendant les expositions. **La maison de vente** se tient à la disposition des acquéreurs potentiels pour leur fournir des rapports sur l'état des lots.

b) Tous les biens sont vendus tels quels dans l'état où ils se trouvent au moment de la vente avec leurs imperfections ou défauts. Aucune réclamation ne sera possible relativement aux restaurations d'usage et petits accidents. Il est de la responsabilité des futurs enchérisseurs d'examiner chaque bien avant la vente et de compter sur leur propre jugement aux fins de vérifier si chaque bien correspond à la description. Le rentalage, le parquetage ou le doublage constituant une mesure conservatoire et non un vice, ne seront pas signalés. Les dimensions sont données à titre indicatif.

c) Les indications données par **La maison de vente** sur l'existence d'une restauration, d'un accident ou d'un incident affectant le lot, sont exprimées pour faciliter son inspection par l'acquéreur potentiel et restent soumises à son appréciation personnelle ou à celle de son expert. L'absence d'indication d'une restauration, d'un accident ou d'un incident dans le catalogue, les rapports, les étiquettes ou verbalement, n'implique nullement qu'un bien soit exempt de tout défaut présent, passé ou réparé. Inversement la mention de quelque défaut n'implique pas l'absence de tous autres défauts.

d) Les estimations sont fournies à titre purement indicatif et elles ne peuvent être considérées comme impliquant la certitude que le bien sera vendu au prix estimé ou même à l'intérieur de la fourchette d'estimations. Les estimations ne sauraient constituer une quelconque garantie. Les estimations peuvent être fournies en plusieurs monnaies ; les conversions peuvent à cette occasion être arrondies différemment des arrondissements légaux.

2 - LA VENTE

a) En vue d'une bonne organisation des ventes, les acquéreurs potentiels sont invités à se faire connaître auprès de **La maison de vente**, avant la vente, afin de permettre l'enregistrement de leurs données personnelles. **La maison de vente** se réserve de demander à tout acquéreur potentiel de justifier de son identité ainsi que de ses références bancaires. **La maison de vente** se réserve d'interdire l'accès à la salle de vente de tout acquéreur potentiel pour justes motifs.

b) Toute personne qui se porte enchérisseur s'engage à régler personnellement et immédiatement le prix d'adjudication augmenté des frais à la charge de l'acquéreur et de tous impôts ou taxes qui pourraient être exigibles. Tout enchérisseur est censé agir pour son propre compte sauf dénonciation préalable de sa qualité de mandataire pour le compte d'un tiers, acceptée par **La maison de vente**.

c) Le mode normal pour enchérir consiste à être présent dans la salle de vente. Toutefois **La maison de vente** pourra accepter gracieusement de recevoir des enchères par téléphone d'un acquéreur potentiel qui se sera manifesté avant la vente. **La maison de vente** ne pourra engager sa responsabilité notamment si la liaison téléphonique n'est pas établie, est établie tardivement, ou en cas d'erreur ou d'omissions relatives à la réception des enchères par téléphone.

d) **La maison de vente** pourra accepter gracieusement d'exécuter des ordres d'enchérir qui lui auront été transmis avant la vente et que **La maison de vente** aura accepté. Si **La maison de vente** reçoit plusieurs ordres pour des montants d'enchères identiques, c'est l'ordre le plus ancien qui sera préféré. **La maison de vente** ne pourra engager sa responsabilité notamment en cas d'erreur ou d'omission d'exécution de l'ordre écrit.

e) Dans l'hypothèse où un prix de réserve aurait été stipulé par le vendeur, **La maison de vente** se réserve de porter des enchères pour le compte du vendeur jusqu'à ce que le prix de réserve soit atteint. En revanche, le vendeur ne sera pas admis à porter lui-même des enchères directement ou par mandataire.

Le prix de réserve ne pourra pas dépasser l'estimation basse figurant dans le catalogue.

f) **La maison de vente** dirigera la vente de façon discrétionnaire tout en respectant les usages établis.

La maison de vente se réserve de refuser toute enchère, d'organiser les enchères de la façon la plus appropriée, de déplacer certains lots lors de la vente, de retirer tout lot de la vente, de réunir ou de séparer des lots.

En cas de contestation **La maison de vente** se réserve de désigner l'adjudicataire, de poursuivre la vente ou de l'annuler, ou encore de remettre le lot en vente.

g) Sous réserve de la décision de la personne dirigeant la vente pour **La maison de vente**, l'adjudicataire sera la personne qui aura porté l'enchère la plus élevée pourvu qu'elle soit égale ou supérieure au prix de réserve, éventuellement stipulé.

Le coup de marteau matérialisera la fin des enchères et le prononcé du mot « adjugé » ou tout autre équivalent entraînera la formation du contrat de vente entre le vendeur et le dernier enchérisseur retenu.

L'adjudicataire ne pourra obtenir la livraison du lot qu'après règlement de l'intégralité du prix.

En cas de remise d'un chèque ordinaire, seul l'encaissement du chèque vaudra règlement.

3 - LES INCIDENTS DE LA VENTE

a) Dans l'hypothèse où deux personnes auront porté des enchères identiques par la voix, le geste, ou par téléphone et réclament en même temps le bénéfice de l'adjudication après le coup de marteau, le bien sera immédiatement remis en vente au prix proposé par les derniers enchérisseurs, et tout le public présent pourra porter de nouvelles enchères.

b) Pour faciliter la présentation des biens lors des ventes, **La maison de vente** pourra utiliser des moyens vidéos. En cas d'erreur de manipulation pouvant conduire pendant la vente à présenter un bien différent de celui sur lequel les enchères sont portées, **La maison de vente** ne pourra engager leur responsabilité, et sera seule juge de la nécessité de recommencer les enchères.

c) Pour faciliter les calculs des acquéreurs potentiels, **La maison de vente** pourra être conduit à utiliser à titre indicatif un système de conversion de devises. Néanmoins les enchères ne pourront être portées en devises, et les erreurs de conversion ne pourront engager la responsabilité de **La maison de vente**.

4 - PRÉEMPTION DE L'ÉTAT FRANÇAIS

L'État français dispose d'un droit de préemption des œuvres vendues conformément aux textes en vigueur.

L'exercice de ce droit intervient immédiatement après le coup de marteau, le représentant de l'État manifestant alors la volonté de ce dernier de se substituer au dernier enchérisseur, et devant confirmer la préemption dans les 15 jours. **La maison de vente** ne pourra être tenu pour responsables des conditions de la préemption pour l'État français.

5 - L'EXÉCUTION DE LA VENTE

a) En sus du prix de l'adjudication, l'adjudicataire (acheteur) devra acquitter les frais de vente dégressifs par lot et par tranche suivants :

- Vente volontaire hors de Paris : 30% TTC sur les lers 500 € d'adjudication puis 25% TTC (dont TVA 20 % sauf pour les livres TVA 5,5 %)

- Vente volontaire à Paris et Ile-de-France : 30% TTC sur les lers 500 € d'adjudication puis 27% TTC (dont TVA 20 % sauf pour les livres TVA 5,5 %)

- Vente judiciaire : 11,90 % HT (14,28 % TTC pour les lots soumis à une TVA de 20 %, ou 12,55% TTC pour les lots soumis à une TVA de 5,5 %).

- Vente exclusivement Online : 30% TTC sur le total adjugé en ventes.

- Des frais pourront être ajoutés pour les acheteurs live selon les tarifs de plateformes utilisées (notamment : interencheres 3% HT et 1% HT pour les ventes judiciaires, 40 € HT sur les véhicules (judiciaire + volontaire), Drouot Live 1,5 € HT et Invaluable 3% HT)

Signification des symboles au catalogue :

* : lots en importations temporaire qui donneront lieu à une facturation supplémentaire de TVA à l'importation au tarif en vigueur (5,5 %).

** : lots en ivoire qui feront l'objet d'une déclaration d'achat conformément à l'article 2 bis de l'arrêté du 16 août 2016 modifié, refacturée à l'acquéreur (10 euros HT).

(J) : vente judiciaire dont les frais acheteurs s'élèvent à 11,90% HT [14,28 % TTC (TVA 20 % sauf pour les livres TVA 5,5 %)].

o Lot mis en vente par l'un des collaborateurs de DE BAECQUE & Associés.

Règlement des lots :

Le paiement du lot aura lieu au comptant, pour l'intégralité du prix, des frais et taxes, même en cas de nécessité d'obtention d'une licence d'exportation.

L'adjudicataire pourra s'acquitter par les moyens suivants :
- en espèces jusqu'à 1 000 € frais et taxes compris pour

tous les professionnels, et particuliers résidant fiscalement en France et jusqu'à 15 000 € pour les ressortissants étrangers sur présentation de leurs papiers d'identité.
- par chèque ou virement bancaire.

b) **La maison de vente** sera autorisée à reproduire sur le procès verbal de vente et sur le bordereau d'adjudication les renseignements qu'aura fournis l'adjudicataire avant la vente. Toute fausse indication engagera la responsabilité de l'adjudicataire.

Dans l'hypothèse où l'adjudicataire ne se sera pas fait enregistrer avant la vente, il devra communiquer les renseignements nécessaires dès l'adjudication du lot prononcée.

Toute personne s'étant fait enregistrer auprès de **La maison de vente** dispose d'un droit d'accès et de rectification aux données nominatives fournies à **La maison de vente** dans les conditions de la Loi du 6 juillet 1978.

c) Il appartiendra à l'adjudicataire de faire assurer le lot dès l'adjudication, il ne pourra recourir contre **La maison de vente**, dans l'hypothèse du vol, de la perte ou de la dégradation de son lot, après l'adjudication.

d) Le lot ne sera délivré à l'acquéreur qu'après paiement intégral du prix des frais et des taxes.

Dans l'intervalle **La maison de vente** pourra facturer à l'acquéreur des frais de dépôt du lot, et éventuellement des frais de manutention et de transport.

Il est vivement demandé aux adjudicataires de procéder à un enlèvement le plus rapide possible de leurs achats, afin de limiter les frais de stockage qui sont à leur charge. L'entreposage des lots ne saurait engager en aucune façon la responsabilité de **La maison de vente**.

- A Paris - à l'Hôtel Drouot : les objets sont à retirer au magasinage de l'Hôtel Drouot, dont les frais sont à la charge des acheteurs.

- En dehors de Paris : tout lot vendu et, non retiré dans les 7 jours qui suit la vente, sera placé au garde-meuble. Frais à la charge de l'acquéreur.

Tout bordereau d'adjudication demeuré impayé auprès de la Maison de vente ou ayant fait l'objet d'un retard de paiement est susceptible d'inscription au Fichier des restrictions d'accès aux ventes aux enchères (« Fichier TEMIS ») mis en œuvre par la société CPM, société anonyme à directeur ayant son siège social sis à [75009] Paris, 37 rue de Châteaudun, immatriculé au registre du commerce et des sociétés de Paris sous le numéro 437 868 425.

A défaut de paiement par l'adjudicataire, après mise en demeure restée infructueuse, le bien est remis en vente à la demande du vendeur sur folle enchère d'adjudicataire défaillant ; si le vendeur ne formule pas cette demande dans un délai d'un mois à compter de l'adjudication, la vente est résolue de plein droit, sans préjudice de dommages-intérêts dus par l'adjudicataire défaillant.

En outre, **La maison de vente** se réserve de réclamer à l'adjudicataire défaillant, à son choix :

- des intérêts au taux légal majoré de cinq points.
- le remboursement des coûts supplémentaires engendrés par sa défaillance.

- le paiement de la différence entre le prix d'adjudication initial et le prix d'adjudication sur folle enchère s'il est inférieur, ainsi que les coûts générés par les nouvelles enchères.

- **La maison de vente** se réserve également de procéder à toute compensation avec des sommes dues à l'adjudicataire défaillant. **La maison de vente** se réserve d'exclure de ses ventes futures, tout adjudicataire qui aura été défaillant ou qui n'aura pas respecté les présentes conditions générales d'achat.

6 - PROPRIÉTÉ INTELLECTUELLE - REPRODUCTION DES ŒUVRES

La maison de vente est propriétaire du droit de reproduction de leur catalogue. Toute reproduction de celui-ci est interdite et constitue une contrefaçon à son préjudice.

En outre **La maison de vente** dispose d'une dérogation légale lui permettant de reproduire dans son catalogue les œuvres mises en vente, alors même que le droit de reproduction ne serait pas tombé dans le domaine public.

Toute reproduction du catalogue de **La maison de vente** peut donc constituer une reproduction illicite d'une œuvre exposant son auteur à des poursuites en contrefaçon par le titulaire des droits sur l'œuvre.

La vente d'une œuvre n'emporte pas au profit de son propriétaire le droit de reproduction et de représentation de l'œuvre.

7 - INDÉPENDANCE DES DISPOSITIONS

Les dispositions des présentes conditions générales d'achat sont indépendantes les unes des autres. La nullité de quelque disposition ne saurait entraîner l'inapplicabilité des autres.

8 - COMPÉTENCES LÉGISLATIVE ET JURIDICTIONNELLE

La loi française seule régit les présentes conditions générales d'achat. Toute contestation relative à leur existence, leur validité, leur opposabilité à tout enchérisseur et acquéreur, et à leur exécution sera tranchée par le tribunal compétent du ressort de Paris (France).

CALENDRIER DES VENTES 2026

MARSEILLE

- Mercredi 11 mars
- Jeudi 12 mars
- Jeudi 19 mars
- Jeudi 26 mars
- Jeudi 2 avril
- Jeudi 16 avril
- Jeudi 30 avril
- Mercredi 20 mai
- Jeudi 21 mai
- Mercredi 3 juin
- Jeudi 4 juin
- Jeudi 18 juin
- Jeudi 25 juin

Arts d'Asie - Mobilier et Objets d'art
Bijoux - Montres - Tableaux - Art moderne et contemporain - Design
Mode, maroquinerie et accessoires
Armes - Militaria - Décorations
Une bibliothèque du Comtat Venaissin
Vins et spiritueux
Or et bijoux
Timbres - Numismatique
Timbres - Numismatique
Arts de l'Islam et orientalisme - Mobilier & Objets d'art
Bijoux - Montres - Tableaux - Art moderne et contemporain - Design
Marine
Nautisme

LYON

- Mardi 17 mars
- Vendredi 20 mars
- Mardi 7 avril
- Jeudi 9 avril
- Mercredi 15 avril
- Vendredi 17 avril
- Samedi 25 avril
- Lundi 27 avril
- Mardi 28 avril
- Jeudi 7 mai
- Mardi 12 mai
- Jeudi 21 mai
- Jeudi 4 juin
- Jeudi 11 juin
- Jeudi 18 juin

Livres anciens et modernes
Vente de l'atelier Hervé THIBAUT
Arts d'Asie
Photographies anciennes et modernes - Fond André GAMET
Textiles anciens
Minéraux
Mobilier et Objets d'art - Argenterie - Art Nouveau - Art Déco
Tableaux anciens et modernes
Bijoux anciens et modernes
Poupées et jouets anciens
Vins et spiritueux
XX^e et XXI^e siècles - Art moderne et contemporain - Design
Mobilier et Objets d'art - Tableaux
Instruments de musique
Livres anciens et modernes

VERSAILLES

- Samedi 28 mars
- Lundi 30 mars
- Mardi 31 mars
- Samedi 11 avril
- Dimanche 19 avril
- Dimanche 19 avril
- Mercredi 6 mai

Mobilier et Objets d'art
Bijoux et Montres - Numismatique
Dessins anciens et modernes
Arts des XX^e et XXI^e siècles - Design
Atelier Ariane PROKHOROFF (1926-2018) - Online
Collection de Hochets - Online
Arts d'Asie

Pour joindre des lots à ces ventes : estimation@debaecque.fr



WWW.DEBaecQUE.FR

EXPERTISES ET ESTIMATIONS GRATUITES ET CONFIDENTIELLES

Tous les lundis sur rendez-vous, d'après photos à estimation@debaecque.fr ou à domicile sur rendez-vous

PARIS - 132, BOULEVARD RASPAIL - 75006 - PARIS@DEBAECQUE.FR

LYON - 70, RUE VENDÔME - 69006 - LYON@DEBAECQUE.FR

MARSEILLE - 5, RUE V. COURDOUAN - 13006 - MARSEILLE@DEBAECQUE.FR

VERSAILLES - 3, IMP. DES CHEVAU-LÉGERS - 78000 - VERSAILLES@DEBAECQUE.FR